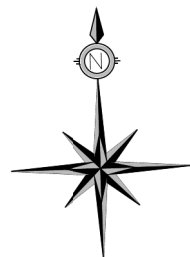
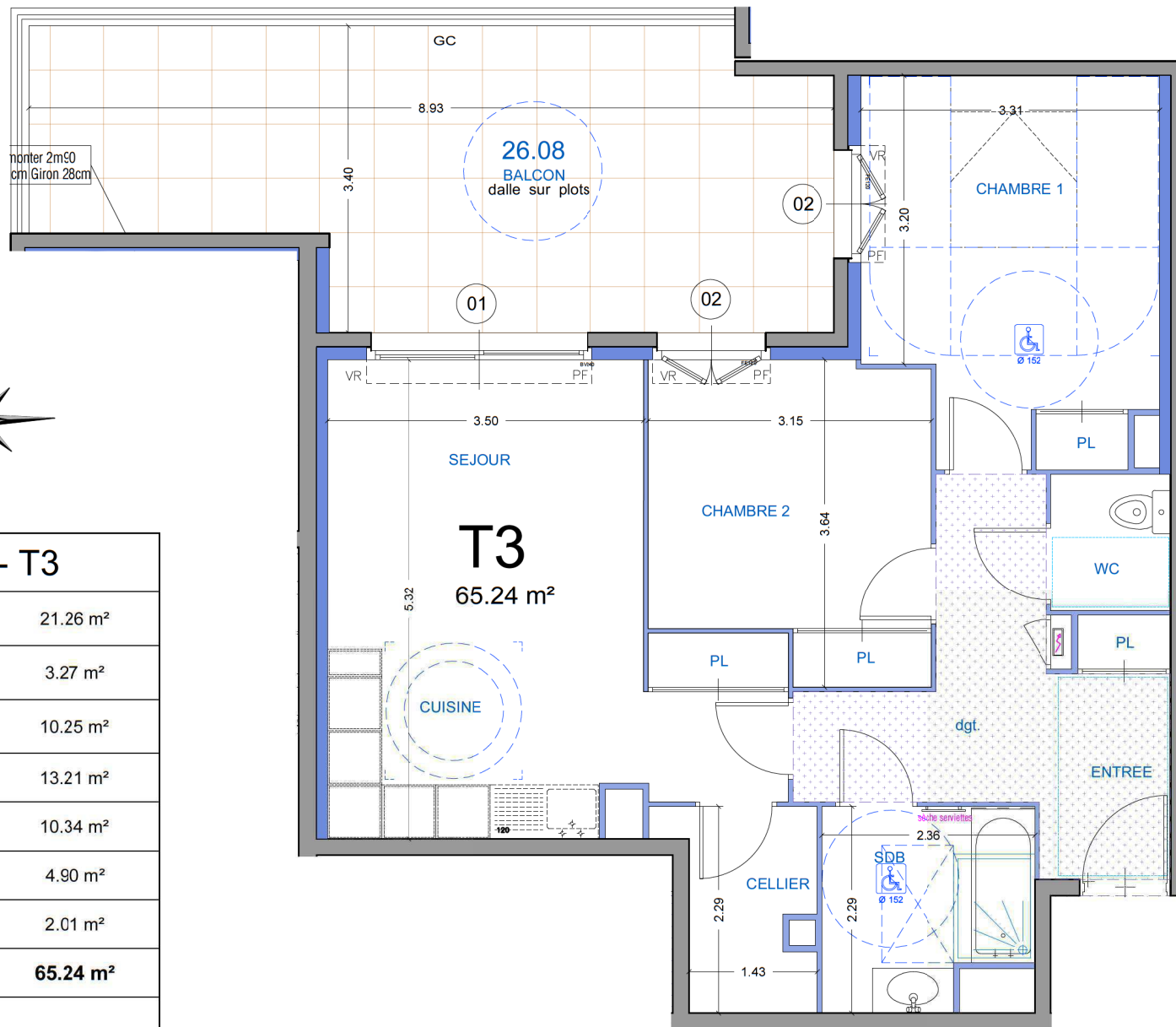
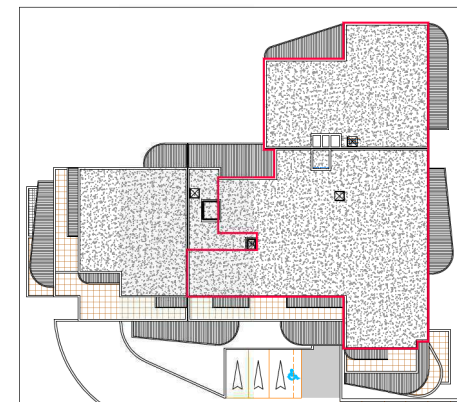
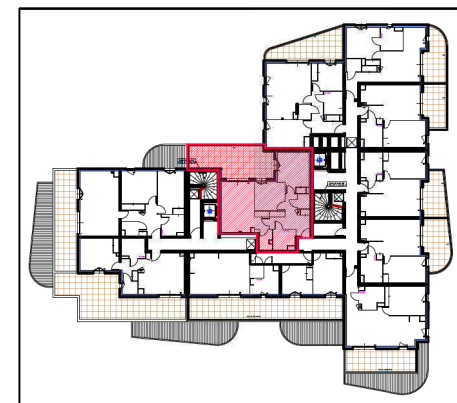


110 Chemin des Plateaux Fleuris  
06 600 ANTIBES

## BATIMENT A

R+4 A 48 T3



monter 2m60  
cm Giron 28cm

A48 - T3	
salon - cuisine	21.26 m <sup>2</sup>
cellier	3.27 m <sup>2</sup>
entrée	10.25 m <sup>2</sup>
chambre 1	13.21 m <sup>2</sup>
chambre 2	10.34 m <sup>2</sup>
sdb	4.90 m <sup>2</sup>
wc	2.01 m <sup>2</sup>
<b>TOTAL</b>	<b>65.24 m<sup>2</sup></b>
balcon	26.08 m <sup>2</sup>

PLAN PROVISOIRE

FAUX PLAFOND - A TITRE INDICATIF  
hauteur sous faux plafond 2.20m environ (en attente de l'étude technique)



Des modifications sont susceptibles d'être apportées à ce plan en fonction des nécessités techniques de la réalisation tant en ce qui concerne les dimensions libres que l'équipement, l'isolant, le doublage, etc.  
Les surfaces indiquées sont approximatives. Les éléments de cuisine, indiqués en pontillé sur le plan, sont non fournis.  
Les retombées, soffites, faux-plafonds, canalisations, ainsi que les équipements sont figurés à titre indicatif.  
Les plantations sont imposées par le permis de construire.