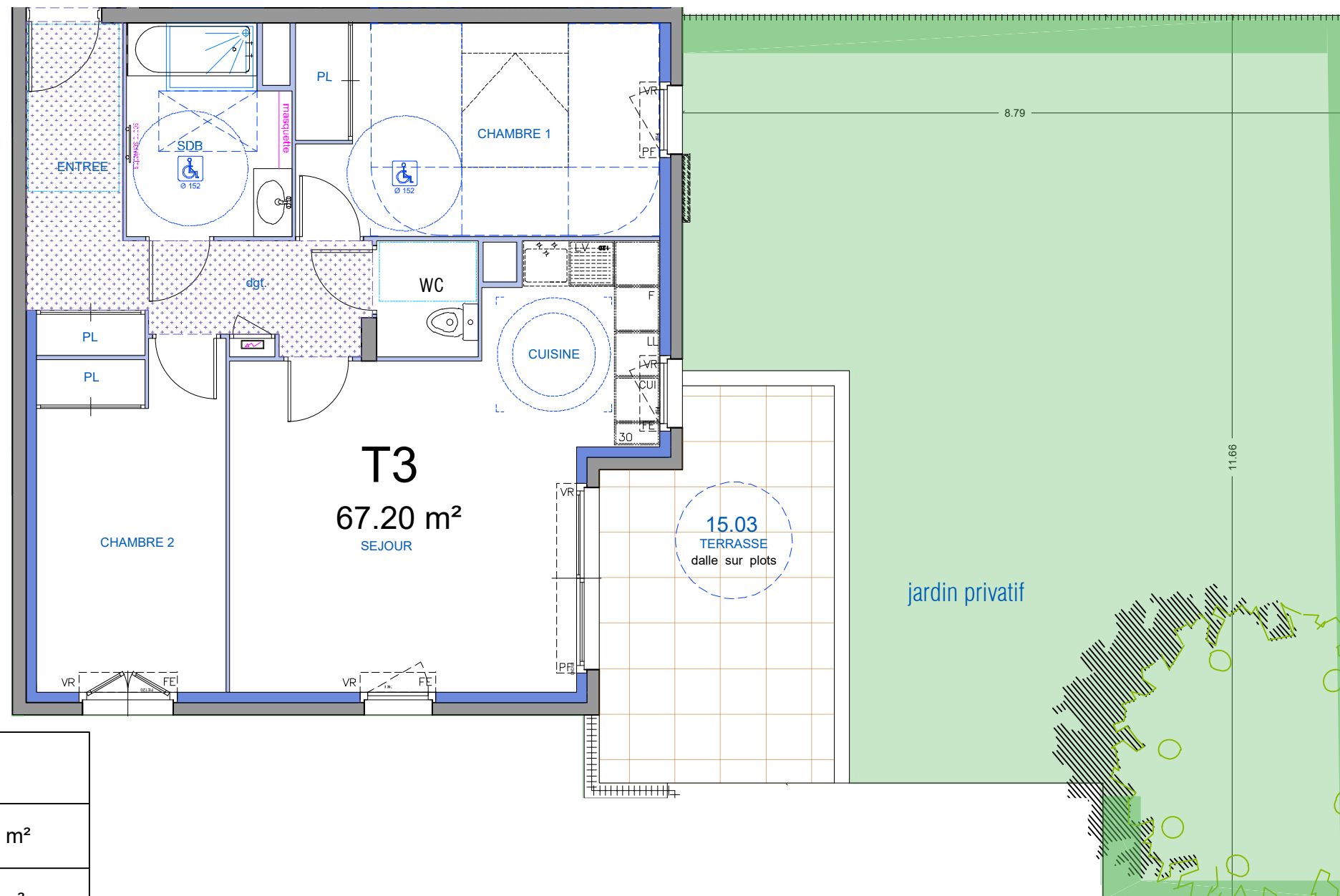
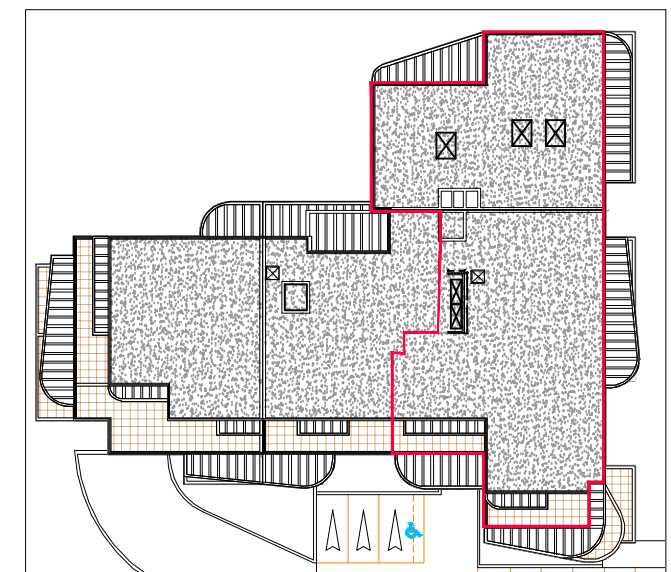
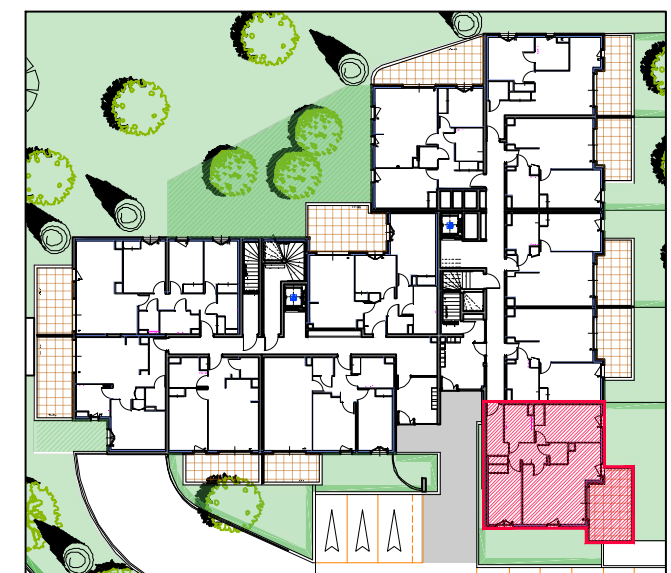


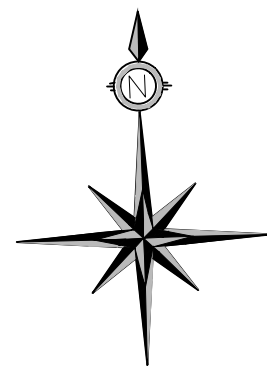
110 Chemin des Plateaux Fleuris  
06 600 ANTIBES

## BATIMENT A

RDC | A 06 | T3

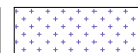


A06 - T3	
salon - cuisine	24.67 m <sup>2</sup>
entrée	9.99 m <sup>2</sup>
chambre 1	13.53 m <sup>2</sup>
chambre 2	11.23 m <sup>2</sup>
sdb	5.73 m <sup>2</sup>
wc	2.06 m <sup>2</sup>
<b>TOTAL</b>	<b>67.20 m<sup>2</sup></b>
terrasse	15.03 m <sup>2</sup>
jardin privatif	82.76 m <sup>2</sup>



PLAN NOTAIRE

FAUX PLAFOND - A TITRE INDICATIF  
hauteur sous faux plafond 2.20m environ (en attente de l'étude technique)



Des modifications sont susceptibles d'être apportées à ce plan en fonction des nécessités techniques de la réalisation tant en ce qui concerne les dimensions libres que l'équipement, l'isolant, le doublage, etc.  
Les surfaces indiquées sont approximatives. Les éléments de cuisines, indiqués en pointillés sur le plan, sont non fournis.  
Les retombées, soffites, faux-plafonds, canalisations, ainsi que les équipements sont figurés à titre indicatif.  
Les plantations sont imposées par le permis de construire.