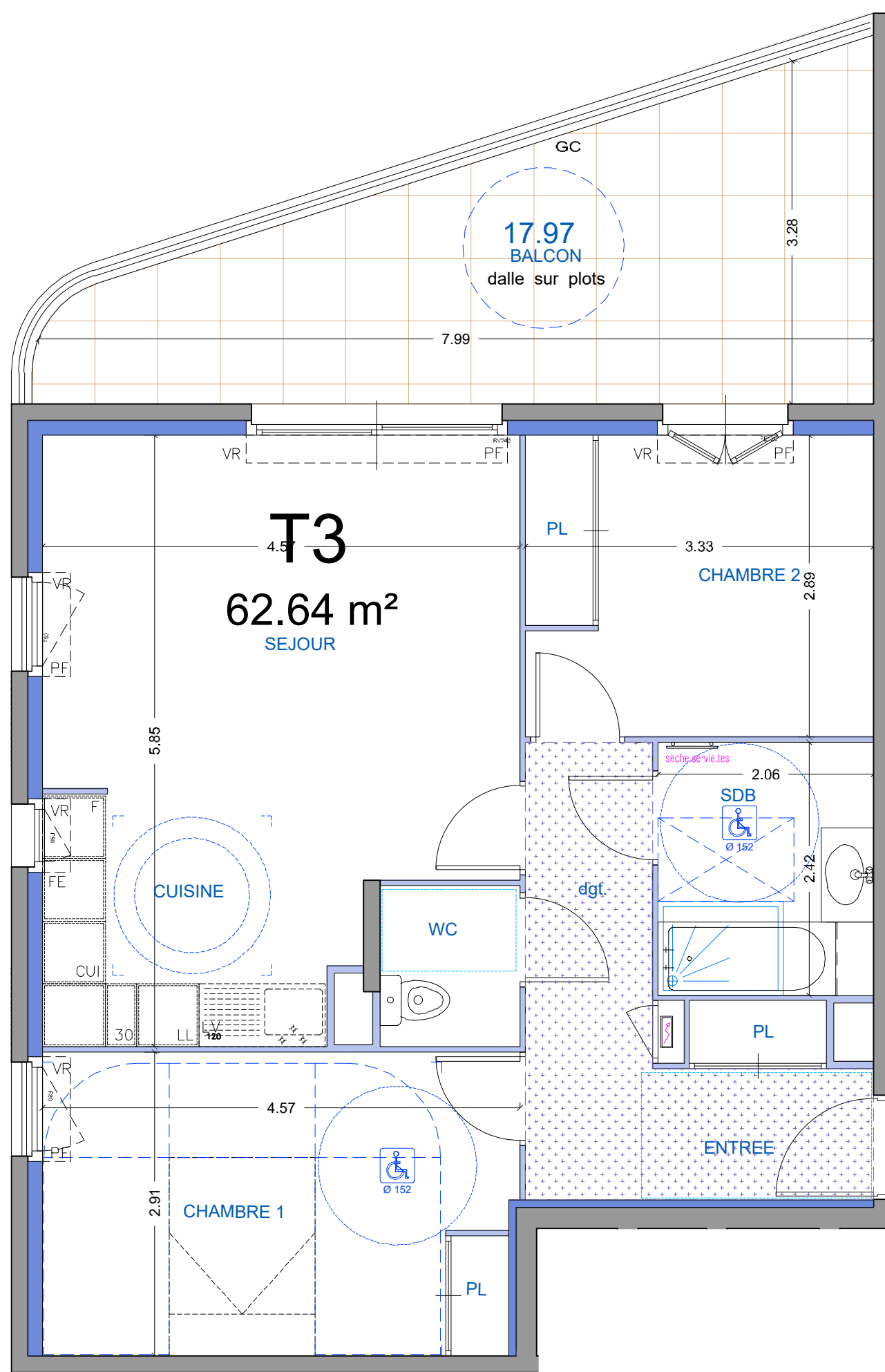
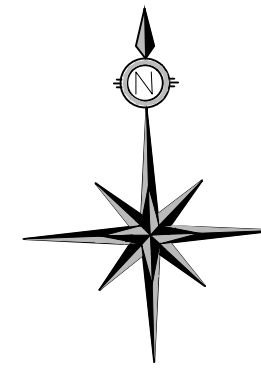


110 Chemin des Plateaux Fleuris  
06 600 ANTIBES

## BATIMENT A

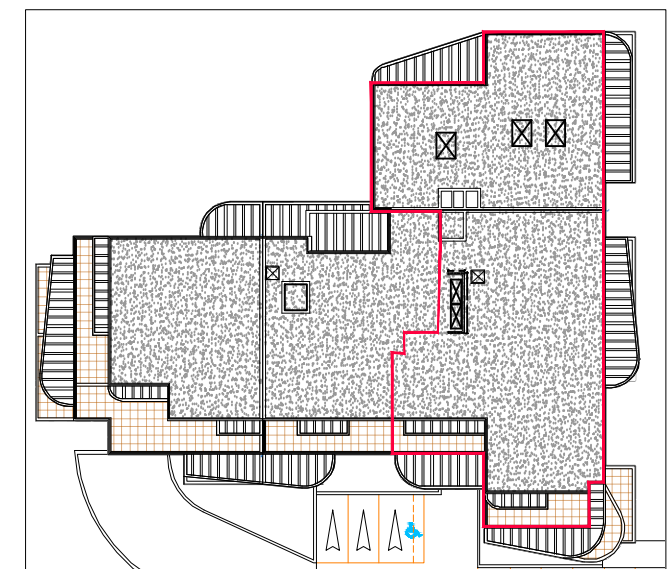
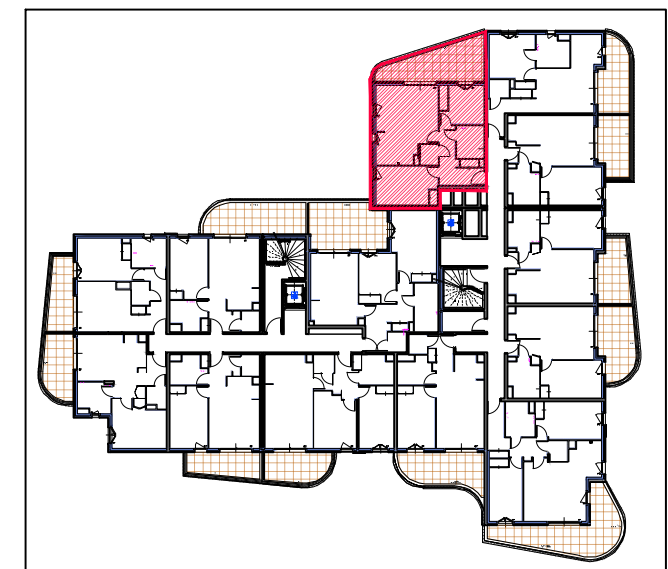
R+1 | A 11 | T3



FAUX PLAFOND - A TITRE INDICATIF  
hauteur sous faux plafond 2.20m environ (en attente de l'étude technique)

A11 - T3	
salon - cuisine	24.05 m <sup>2</sup>
entrée	8.85 m <sup>2</sup>
chambre 1	13.10 m <sup>2</sup>
chambre 2	9.59 m <sup>2</sup>
sdb	4.99 m <sup>2</sup>
wc	2.06 m <sup>2</sup>
<b>TOTAL</b>	<b>62.64 m<sup>2</sup></b>
balcon	17.97 m <sup>2</sup>

PLAN NOTAIRE



Des modifications sont susceptibles d'être apportées à ce plan en fonction des nécessités techniques de la réalisation tant en ce qui concerne les dimensions libres que l'équipement, l'isolant, le doublage, etc.  
Les surfaces indiquées sont approximatives. Les éléments de cuisines, indiqués en pointillés sur le plan, sont non fournis.  
Les retombées, soffites, faux-plafonds, canalisations, ainsi que les équipements sont figurés à titre indicatif.  
Les plantations sont imposées par le permis de construire.