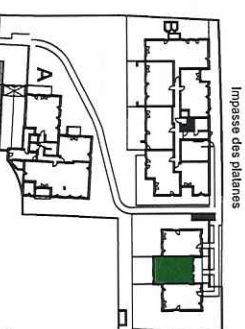


ymbiooe
votre seconde nature

Rue du Temps des Cerises
69340 - FRANCHEVILLE



Rue du temps des cerises



VILLA - RDC -

02 - T4

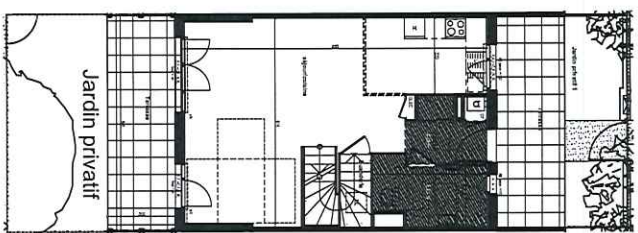
Entée	4,34
séjour/cuisine	37,65
chambre 1	11,34
chambre 2	12,65
chambre 3	10,89
sdb	6,98
Dégt	3,99
Douche/WC	5,85
WC	1,55
Blancherie	1,01
SURFACE HABITABLE	96,25 m²
Terrasse	12,92
Terrasse	12,44
Jardin privatif 1	11,29
Jardin privatif 2	19,25

Indice n°1

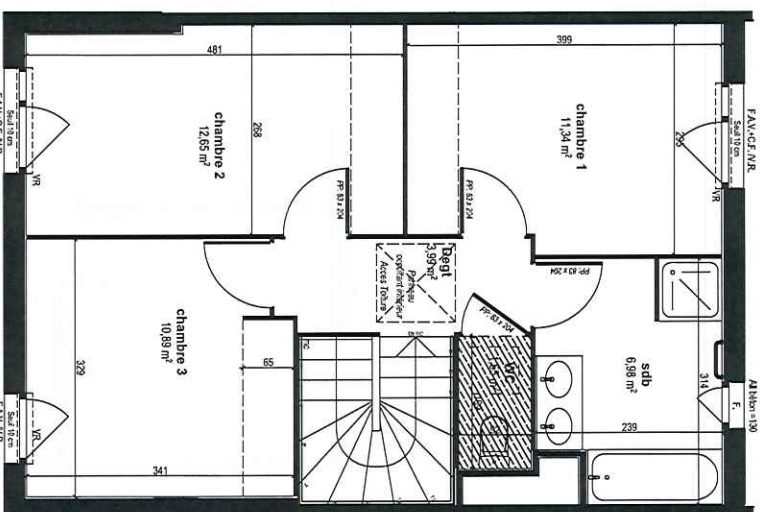
Juillet 2020



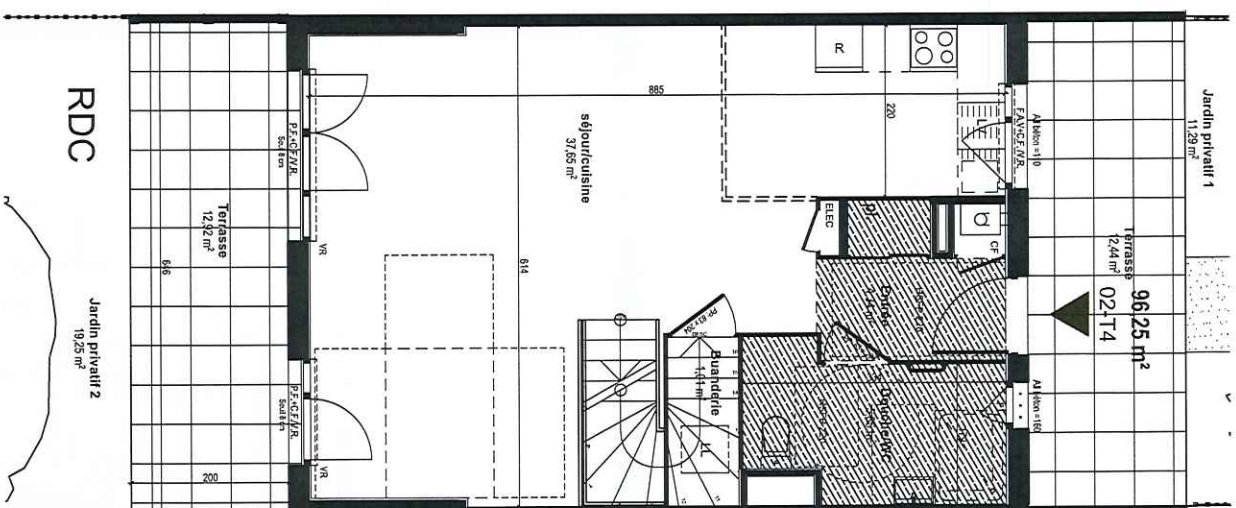
BNP PARIBAS
IMMOBILIER



RDC



R+1



RDC

LEGENDE

- P.F. PORTE-FENÊTRE
- F. FENÊTRE
- F.A.V. FENÊTRE ALLEGE VITRÉE
- C.F. CHASSIS FIXE
- V.R. VOILET ROLANT
- All. ALLEGE

- FAUX-PLAFOND, SOFFITE
- TABLÉAU ÉLECTRIQUE
- COBSON FUSIBLE
- BALLON D'EAU CHAUDE SANITAIRE
- CHAUDÈRE

- PL. PLACARD
- LV. LAVENASSIÈLE
- CUI. COUSSON
- RÉFRIGÉRATEUR
- LAV. LAVE-LINGE
- SS. SÈCHE-SERVIETTES

Hauteur sous plafond des pièces sans faux-plafond, soffite ou meuble particulier: 2,50m



PLAN DE PRÉ-COMMERCIALISATION: Les cotés, les surfaces, ainsi que la position des éléments techniques sont données sous réserve des impératifs de construction et de tolérances d'exécution. De ce fait, les indications portées sur le plan ne sont qu'approximatives.