

Rue du temps des cerises

BATIMENT A - R+2 -

A205 - T3

entrée	5,88
séjour/cuisine	24,24
chambre 1	11,83
chambre 2	10,26
dgt.	6,16
sdb	4,71
WC	1,98
SURFACE HABITABLE	65,06 m²

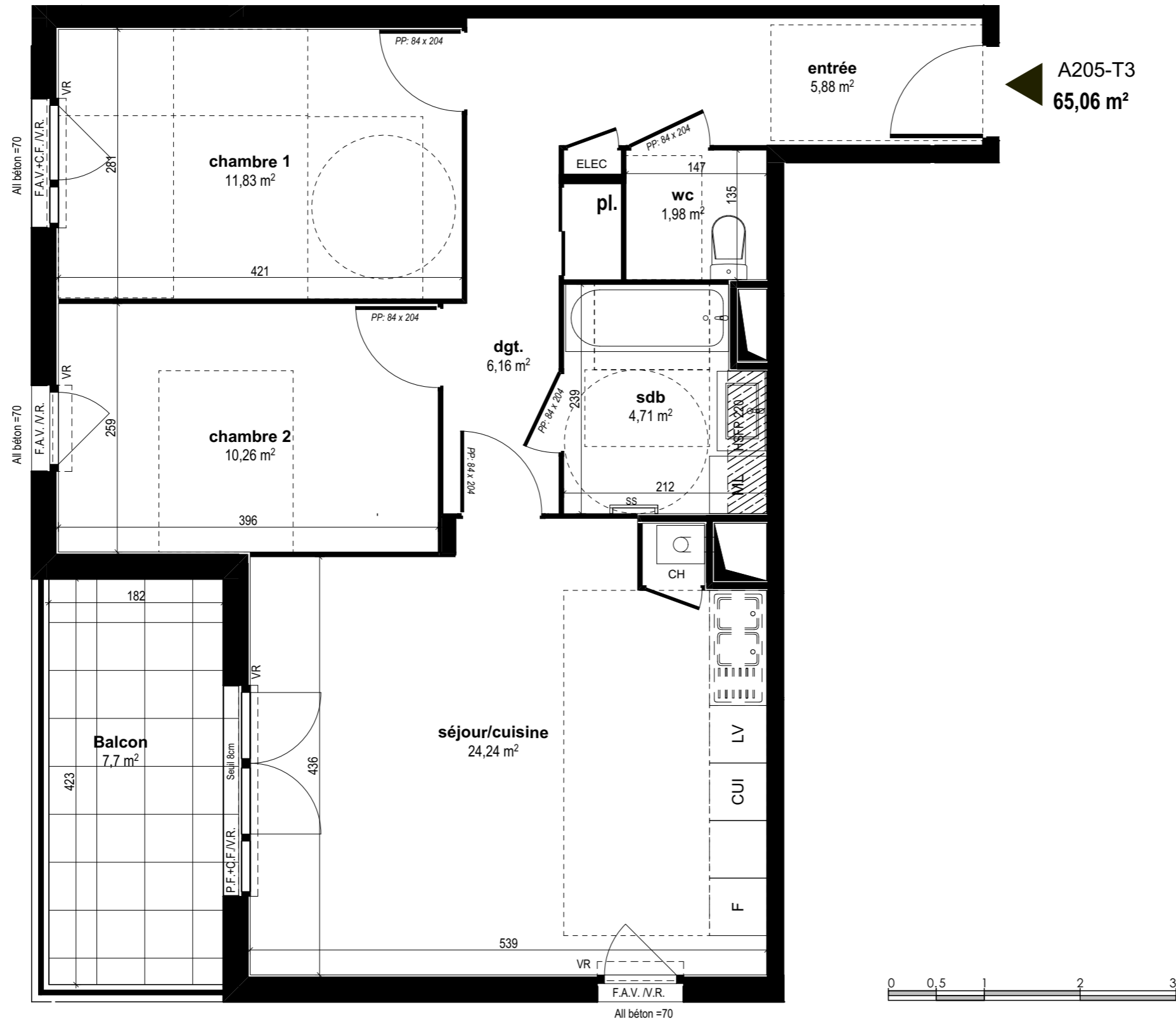
Balcon 7,70

Indice n°2

MAI 2020



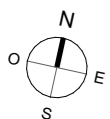
**BNP PARIBAS
IMMOBILIER**



LÉGENDE

P.F.	PORTE-FENÊTRE		FAUX-PLAFOND, SOFFITE	PL	PLACARD
F.	FENÊTRE		TABLEAU ÉLECTRIQUE	LV	LAVE-VAISSELLE
F.A.V.	FENÊTRE ALLÈGE VITRÉE		CLOISON FUSIBLE	CUI	CUISSON
C.F.	CHASSIS FIXE		BALLON D'EAU CHAUDE SANITAIRE	F	RÉFRIGÉRATEUR
V.R.	VOLET ROULANT		CHAUDIÈRE	LL	LAVE-LINGE
All.	ALLÈGE		SÈCHE-SERVIETTES	SS	SÈCHE-SERVIETTES

Hauteur sous plafond des pièces sauf faux-plafond, soffite ou mention particulière: 2,50m



PLAN DE PRÉ-COMMERCIALISATION: Les cotes, les surfaces, ainsi que la position des éléments techniques sont données sous réserve des impératifs de construction et de tolérances d'exécution. De ce fait, les indications portées sur le plan ne sont qu'approximatives.