

# LA CLOSERIE

ANTIBES

IMPASSE DES ALPES - 06600 ANTIBES

## LOCALISATION



## PLAN DE MASSE REPERAGE



## SURFACES

PLAN CONFORME A LA REGLEMENTATION PMR

Hall A: RDC T2 A002

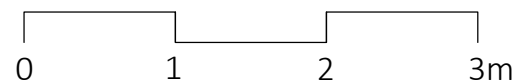
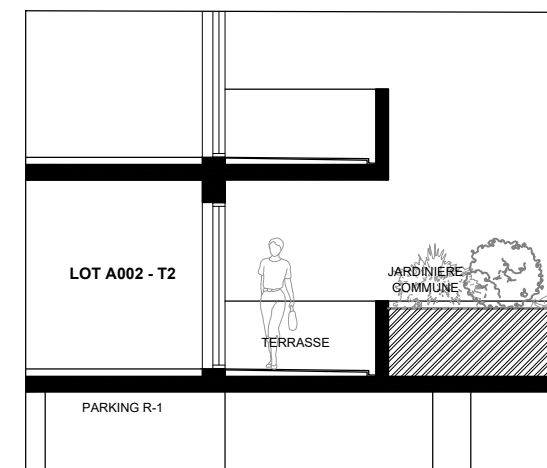
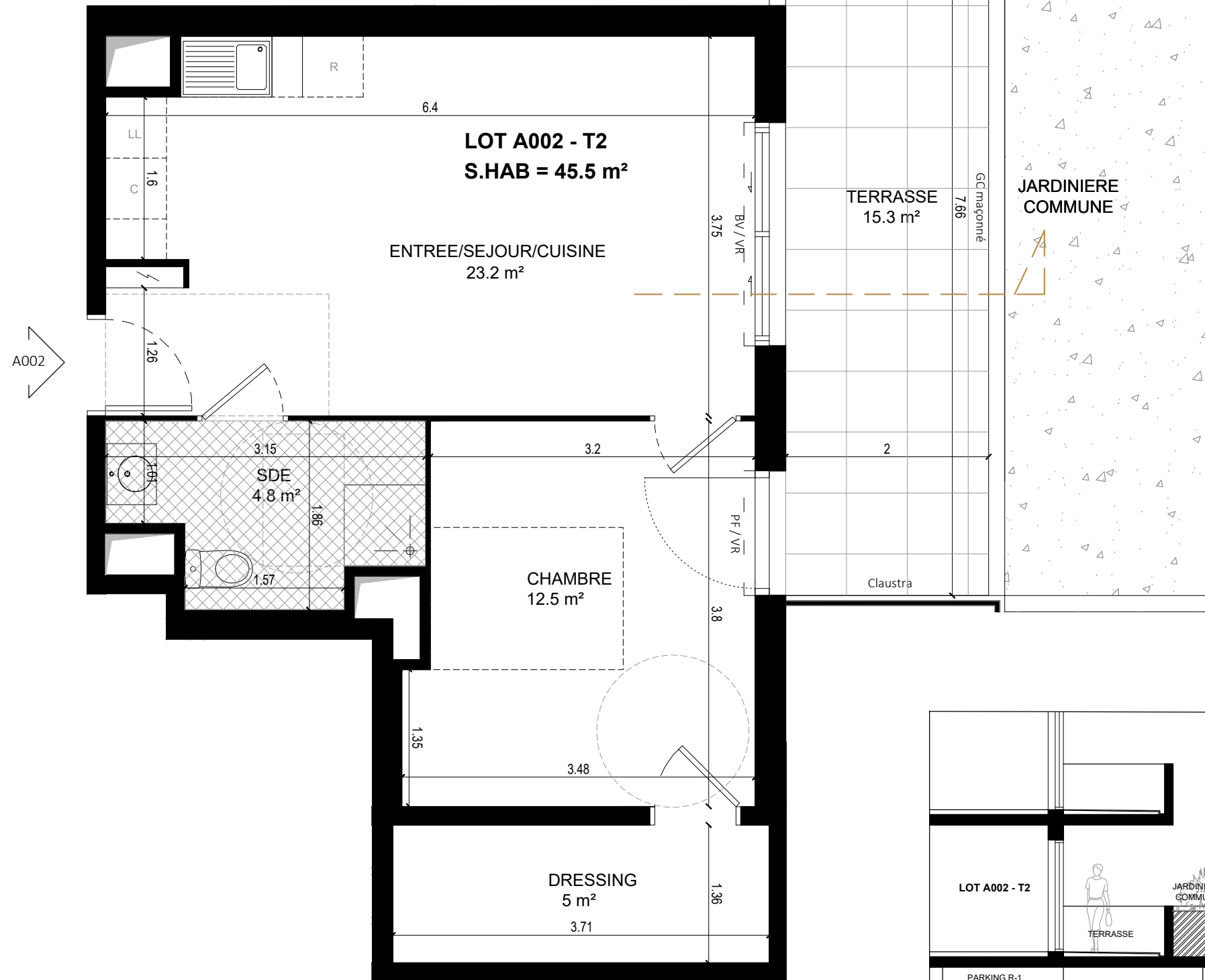
Détail des surfaces:

Entrée / Séjour / Cuisine	23.2m <sup>2</sup>
Chambre	12.5m <sup>2</sup>
Dressing	5m <sup>2</sup>
Salle d'eau / WC	4.8m <sup>2</sup>
<b>Total habitable</b>	<b>45.5m<sup>2</sup></b>
Terrasse	15.3m <sup>2</sup>

Faux-plafond/Soffite

**BNP PARIBAS**  
**IMMOBILIER**

INDICE 3  
24 02 2020



\* Des modifications sont susceptibles d'être apportées à ce plan en fonction des nécessités techniques de la réalisation, tant en ce qui concerne les dimensions libres que l'équipement, l'isolant, le doublage, etc... Les surfaces indiquées sont approximatives. Les retombées, soffites, faux-plafonds, canalisations, ainsi que les équipements sont figurés à titre indicatif. Les plantations éventuelles ne sont pas contractuelles.

