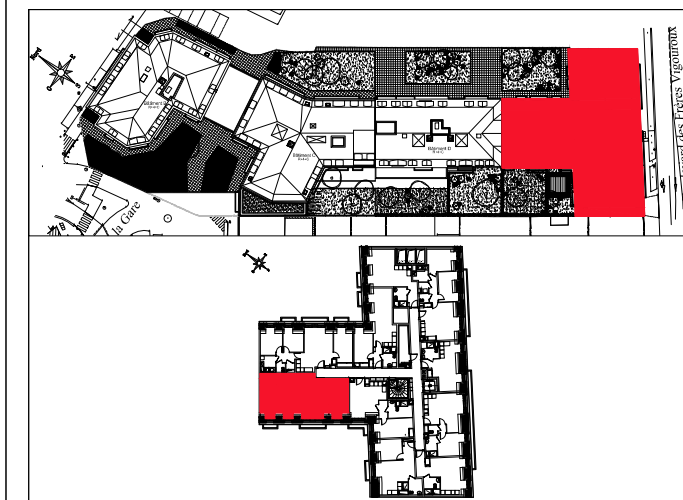


CLAMART GARE
Boulevard des Frères Vigouroux - Place de la Gare



| TYPE | HALL | N° | NIVEAU |
|------|------|-------|--------|
| T3 | E | E-439 | R+3+C |

| SURFACES | |
|---------------------------------|----------------------------|
| SEJOUR / CUISINE | 36.22 m ² |
| DEGAGEMENT | 4.26 m ² |
| CHAMBRE 1 | 14.16 m ² |
| CHAMBRE 2 | 11.84 m ² |
| SALLE DE BAINS | 5.02 m ² |
| WC | 1.86 m ² |
| SURFACE TOTALE HABITABLE | 73.36 m² |

| | |
|------------------------|--|
| SURFACE TOTALE ANNEXES | |
| SURFACE TOTALE | |

| LEGENDE | | | |
|---------|---------------|------|------------------------|
| F: | Fenêtre | | Tableau électrique |
| PF: | Porte-Fenêtre | Pl.: | Placard |
| VR: | Volet Roulant | | Sèche-serviette |
| PV: | Pare-vue | | Soffite / Faux plafond |

15/06/2020

INDICE : 1

NOTA:
Des modifications sont susceptibles d'être apportées à ce plan en fonction des contraintes de réalisation, des nécessités techniques, réglementaires et administratives, tant en ce qui concerne les dimensions libres, les éléments d'équipement et les réseaux divers. Les surfaces indiquées sont approximatives et les surfaces des placards sont incluses dans celles des pièces attenantes. Les retombées, faux-plafond, ainsi que l'emplacement des équipements sont figurés à titre indicatif. Les surfaces habitables sont conformes au décret du 23 Mars 1997 (Art. 4.1)



PARTENAIRES ARCHITECTES