

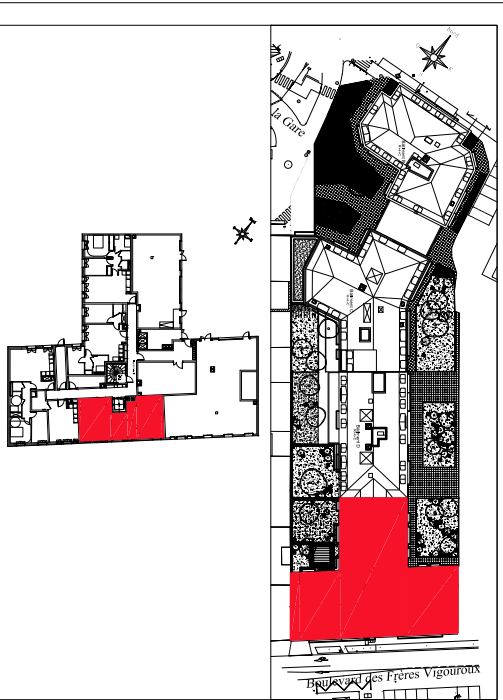
**PROVISOIRE**

NOTA:  
Des modifications sont susceptibles d'être apportées à ce plan en fonction des contraintes de réalisation, des nécessités techniques, réglementaires et administratives, tant en ce qui concerne les dimensions libres, les éléments d'équipement et les réseaux divers. Les surfaces indiquées sont approximatives et les surfaces des placards sont incluses dans celles des pièces adjacentes. Les rebords, faux-plafond, ainsi que l'emplacement des équipements sont figurés à titre indicatif. Les surfaces hachurées sont conformes au décret du 23 Mars 1997 (Art. 4.1)

CLAMART GARE  
Boulevard des Frères Vigouroux - Place de la Gare

**BNP PARIBAS**  
IMMOBILIER

CONVERGENCE



TYPE	HALL	N°	NIVEAU
T3	E	E-033	RdC

SURFACES

SEJOUR / CUISINE	28.96 m <sup>2</sup>
DEGAGEMENT	7.13 m <sup>2</sup>
CHAMBRE 1	11.74 m <sup>2</sup>
CHAMBRE 2	10.33 m <sup>2</sup>
SALLE DE BAINS	5.10 m <sup>2</sup>
WC	1.78 m <sup>2</sup>

SURFACE TOTALE HABITABLE PREVISIONNELLE	<b>65.04 m<sup>2</sup></b>
---	----------------------------

SURFACE TOTALE ANNEXES	
SURFACE TOTALE PREVISIONNELLE	

LEGENDE	
F: Fenêtre	Tableau électrique
PF: Porte-Fenêtre	Pl.: Placard
VR: Volet Roulant	Sèche-serviette
PV: Pare-vue	Soffite / Faux plafond

21/11/2019

INDICE : 1

bidot  
partenaires  
d'architectes

PARTENAIRES ARCHITECTES