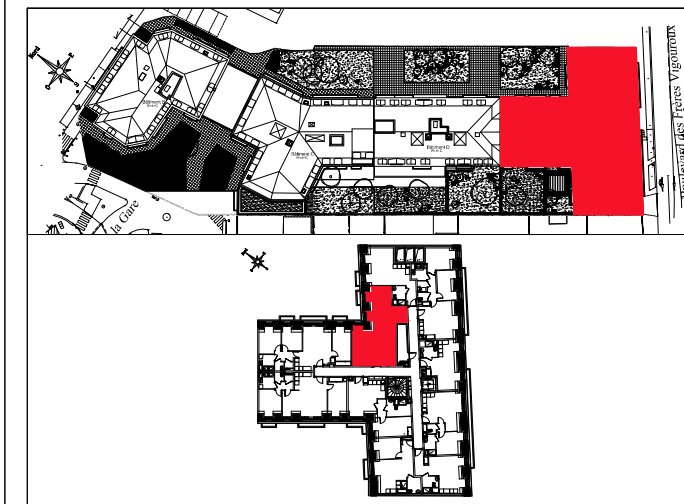


CLAMART GARE
Boulevard des Frères Vigouroux - Place de la Gare



TYPE	HALL	N°	NIVEAU
T2/3	E	E-427	R+3+C

SURFACES	
ENTREE	3.73 m ²
SEJOUR / CUISINE	28.36 m ²
CHAMBRE	12.34 m ²
SALLE D'EAU + WC	5.10 m ²
RANGEMENT	1.34 m ²
CELLIER	3.73 m ²
SURFACE TOTALE HABITABLE	54.59m²

SURFACE TOTALE ANNEXES	
SURFACE TOTALE	

LEGENDE			
F:	Fenêtre		Tableau électrique
PF:	Porte-Fenêtre	Pl.:	Placard
VR:	Volet Roulant		Sèche-serviette
PV:	Pare-vue		Soffite / Faux plafond

09/02/2021

Indice 6

NOTA:
Des modifications sont susceptibles d'être apportées à ce plan en fonction des contraintes de réalisation, des nécessités techniques, réglementaires et administratives, tant en ce qui concerne les dimensions libres, les éléments d'équipement et les réseaux divers. Les surfaces indiquées sont approximatives et les surfaces des placards sont incluses dans celles des pièces attenantes. Les retombées, faux-plafond, ainsi que l'emplacement des équipements sont figurés à titre indicatif. Les surfaces habitables sont conformes au décret du 23 Mars 1997 (Art. 4.1)



PARTENAIRES ARCHITECTES