



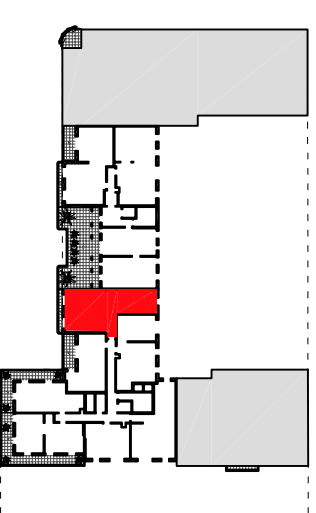
LES ESSENTIELS  
Grand Canal - Cabaret - 1<sup>er</sup>

**LES ESSENTIELS**  
Les Canaux de Clamart



**BNP PARIBAS**  
IMMOBILIER

PLAN DE  
REPERAGE



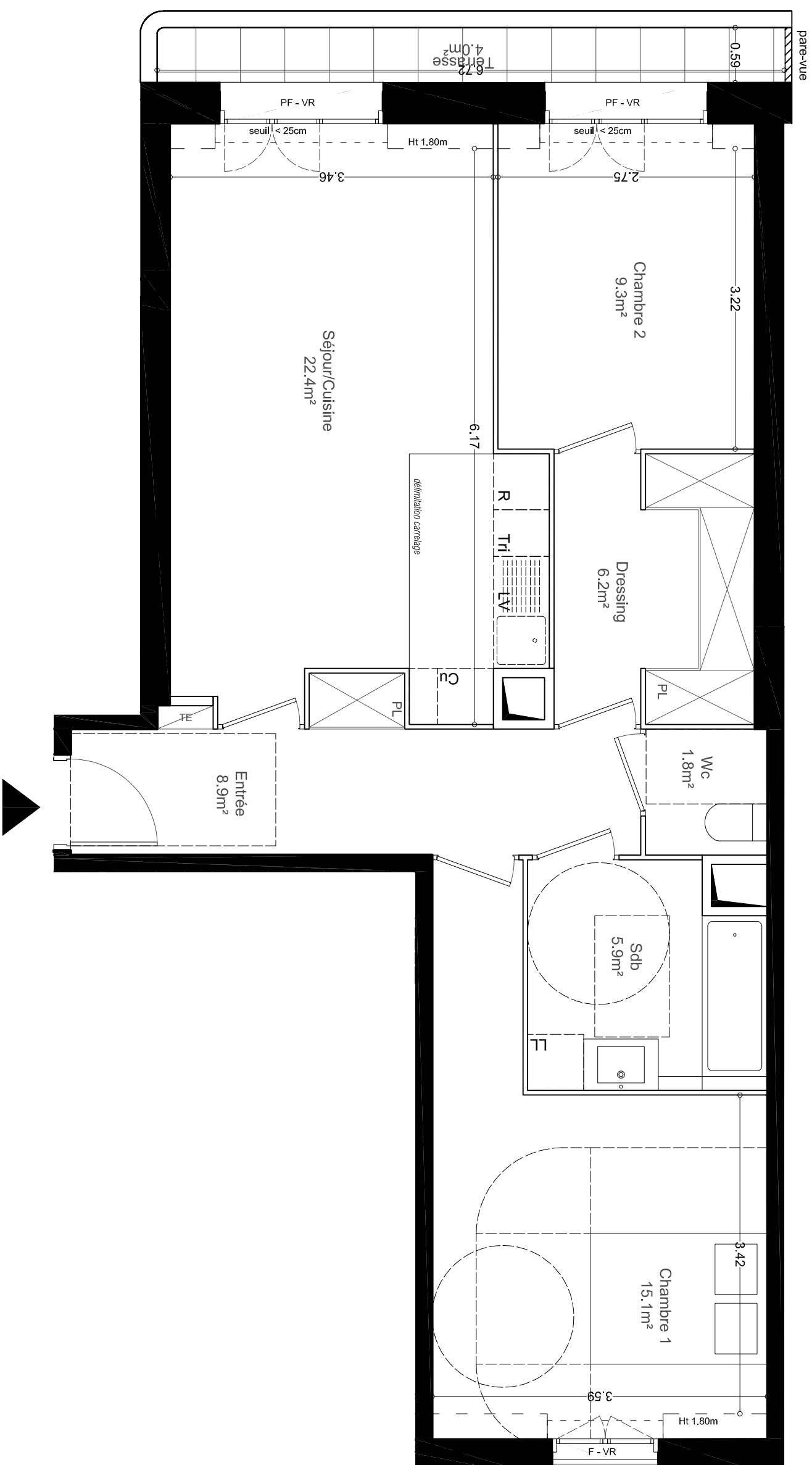
<b>B536</b>	Bâtiment B
T3	5ème étage

SURFACE HABITABLE	
Entrée	8.9 m <sup>2</sup>
Séjour / Cuisine	22.4 m <sup>2</sup>
Chambre 1	15.1 m <sup>2</sup>
Chambre 2	9.3 m <sup>2</sup>
Sdb	5.9 m <sup>2</sup>
Wc	1.8 m <sup>2</sup>
Dressing	6.2 m <sup>2</sup>
<b>TOTAL</b>	<b>69.6 m<sup>2</sup></b>
<b>SURFACE ANNEXE</b>	
Terrasse	4.0 m <sup>2</sup>

**LEGENDE**

Tableau Electrique	Placard
Fenêtre	Cuisine
Porte-fenêtre	Réfrigérateur
Allège Vitrée	Lave-Vaisselle
Volet Roulant	Lave-Linge

INDICE : SERIE NOTAIRE DATE : 17 juin 2020



En fonction des nécessités techniques et/ou de la réglementation, des modifications sont susceptibles d'être apportées à ce plan. Les surfaces et les cotes indiquées (dimensionnelles ou arithmétiques) sont soumises aux tolérances réglementaires. Les soffites, faux-plafonds, rampants et gaines sont susceptibles d'évoluer en situation, nombre et dimensionnement. Les plantations figurant sur le plan de présentation du lot sont indicatives et pourront faire l'objet de modification, aussi bien en nombre qu'en type. Des modifications mineures ou des aménagements de détails nécessaires pour des raisons d'ordre technique ou administratif pourront être reportés sur les plans. La surface habitable comprend les placards. Les emplacements machines sont en pointillés, mais les appareils ne sont pas fournis. Le rectangle dans l'entrée et la salle de bain, les cotes de la chambre PMR et les ronds sont représentés à titre indicatif pour respect de la norme handicapée.

