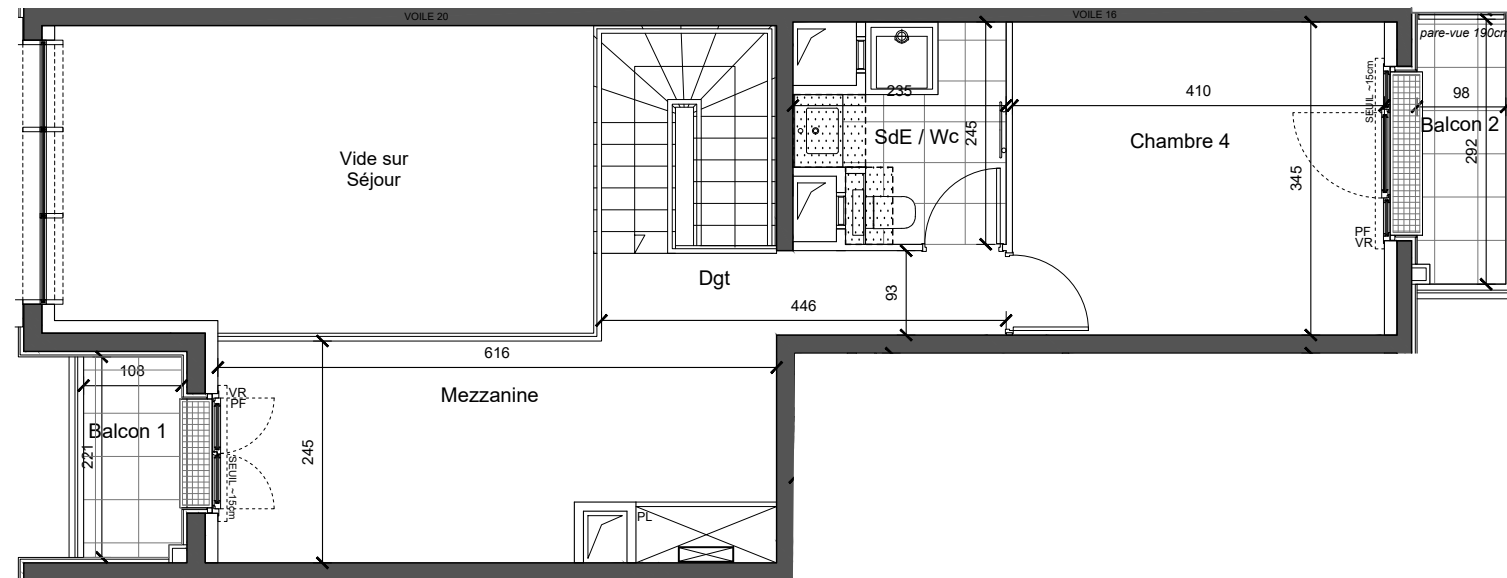
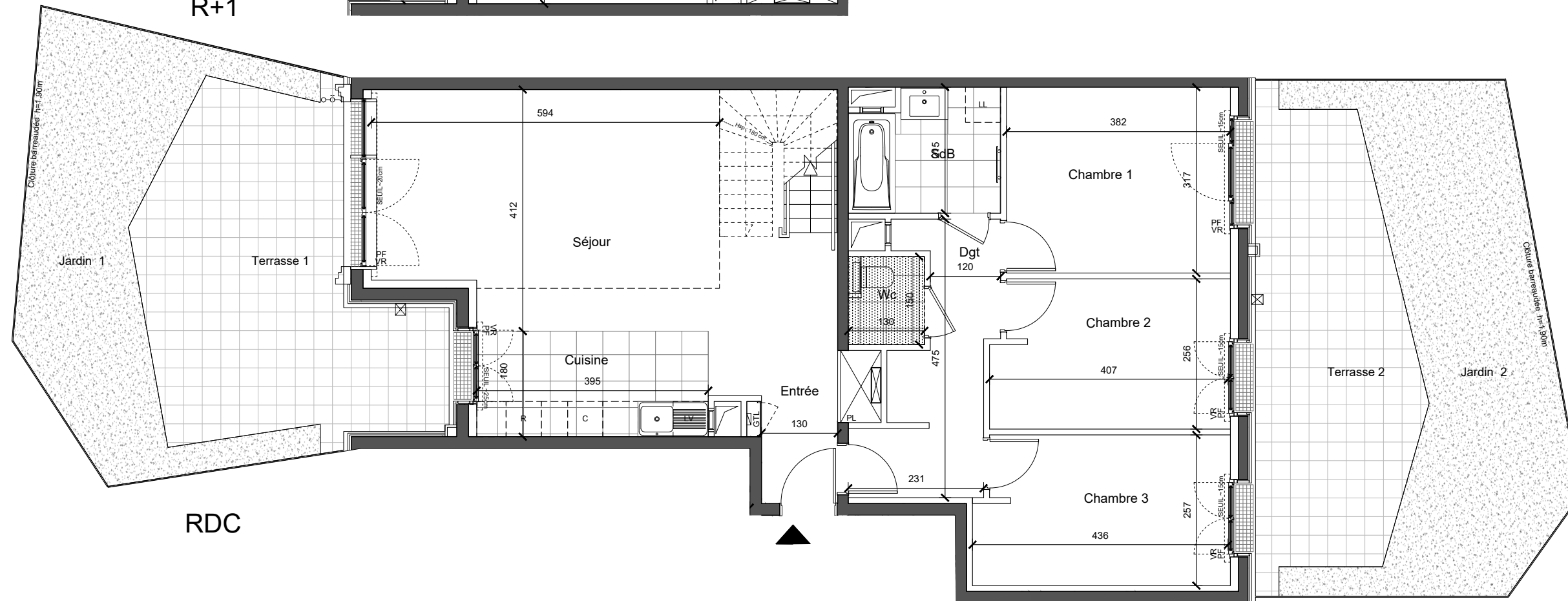


R+1

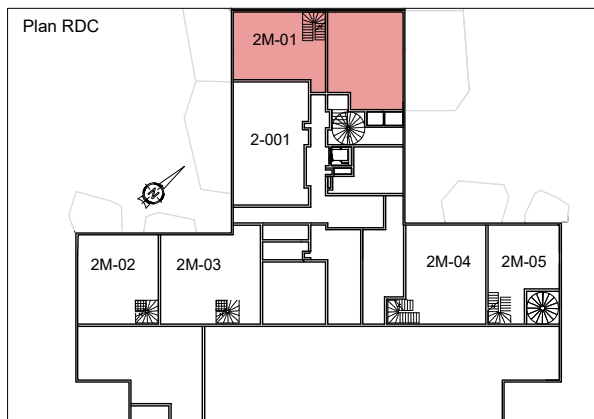


RDC



LEGENDE :

- VR Volet roulant
- F Fenêtre
- PF Porte-fenêtre
- LV Lave vaiselle
- LL Lave linge
- C Cuisson
- R Réfrigérateur
- Robinet de puisage
- ⊗ Luminaire extérieur
- ⊕ Prise extérieure
- ⊠ Emplacement nourrice
- GTL Gaine technique logement
- ▨ Soffite
- ▧ Paillasse
- ⋯ Poutre

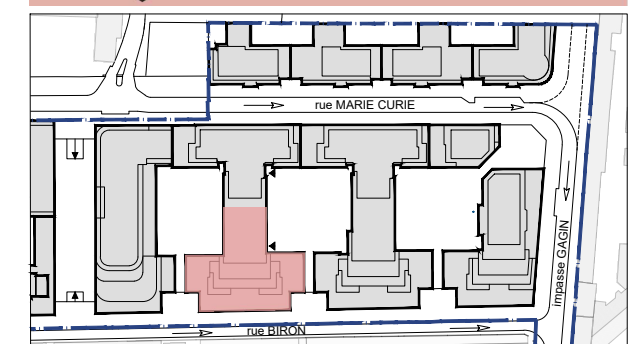


Date : 25/10/2022

Ind. : 5

NOTE : Les surfaces de placards sont incluses dans celles des pièces attenantes. Des modifications sont susceptibles d'être apportées à ce plan en fonction des contraintes techniques de réalisation, des nécessités techniques, réglementaires ou administratives concernant notamment les dimensions libres, les hauteurs des seuils des portes fenêtres et des fenêtres. Les retombées, les soffites, les faux-plafonds ne sont pas représentés sauf ceux connus à la date d'établissement du présent plan. Les canalisations ne sont pas figurées. La végétation n'est pas contractuelle. Le mobilier et l'électroménager ne sont pas fournis. Ce plan a été établi sur la base du dossier de demande de permis de construire du 15/01/2016.

	RDC / R+1	6 Pièces	2M01
RDC	ENTREE / SEJOUR / CUISINE		40,92 m ²
	CHAMBRE 1		12,11 m ²
	CHAMBRE 2		10,16 m ²
	CHAMBRE 3		10,93 m ²
	DEGAGEMENT		7,84 m ²
	SALLE DE BAIN		5,19 m ²
	WC		1,95 m ²
R+1	CHAMBRE 4		14,14 m ²
	MEZZANINE		14,61 m ²
	DEGAGEMENT		4,22 m ²
	SALLE DOUCHE / WC		4,62 m ²
	TOTAL SURFACE HABITABLE		126,69 m²
	TERRASSE 1		23,48 m ²
	JARDIN 1		18,99 m ²
	TERRASSE 2		19,90 m ²
	JARDIN 2		23,81 m ²
	BALCON 1		2,37 m ²
	BALCON 2		2,83 m ²
	TOTAL SURFACE ANNEXES		91,38 m²



Plan masse