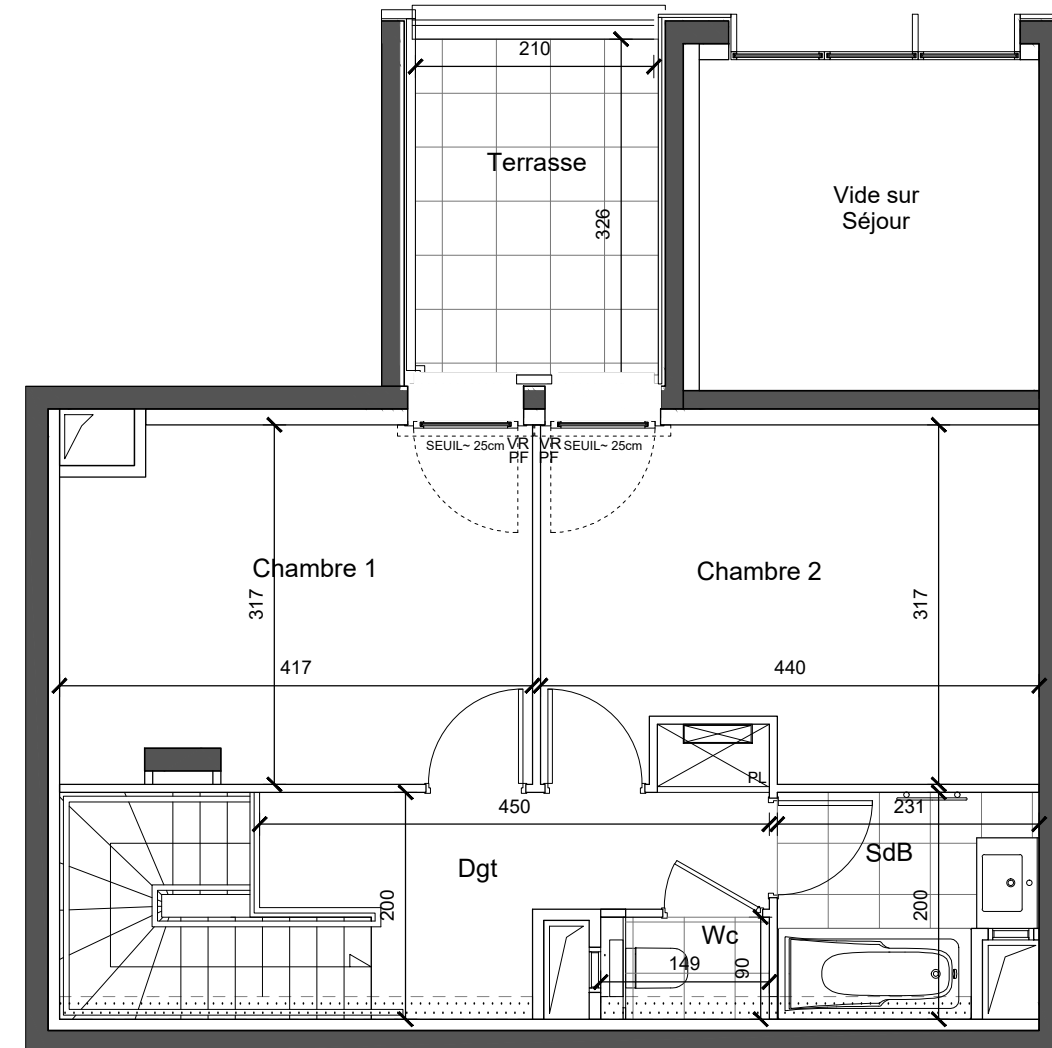


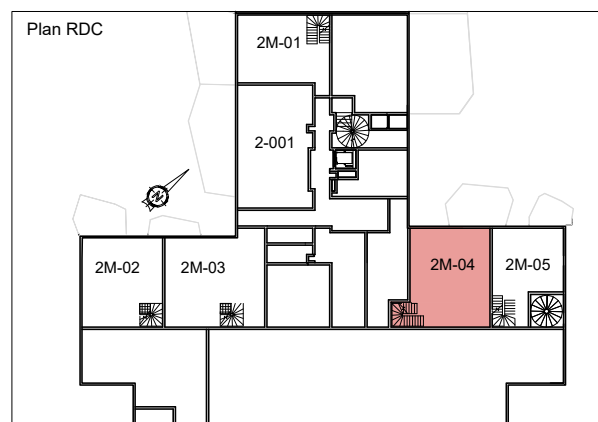
RDC



R+1

**LEGENDE :**

- VR Volet roulant
- F Fenêtre
- PF Porte-fenêtre
- LV Lave vaiselle
- LL Lave linge
- C Cuisson
- Robinet de puisage
- ⊗ Luminaire extérieur
- ⊠ Prise extérieure
- ⊞ Emplacement nourrice
- GTL Gaine technique logement
- ▨ Soffite
- ▧ Paillasse

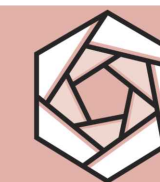


Date : 27/09/2019

Ind. : 0

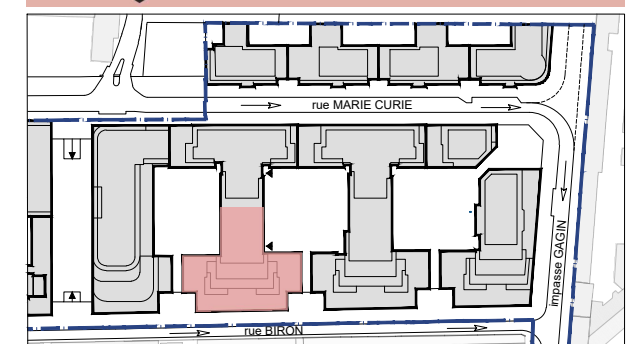
NOTE : Les surfaces de placards sont incluses dans celles des pièces attenantes. Des modifications sont susceptibles d'être apportées à ce plan en fonction des contraintes techniques de réalisation, des nécessités techniques, réglementaires ou administratives concernant notamment les dimensions libres, les hauteurs des seuils des portes fenêtrées et des fenêtres. Les rebords, les soffites, les faux-plafonds ne sont pas représentés sauf ceux connus à la date d'établissement du présent plan. Les canalisations ne sont pas figurées. La végétation n'est pas contractuelle. Le mobilier et l'électroménager ne sont pas fournis. Ce plan a été établi sur la base du dossier de demande de permis de construire du 15/01/2016.

	RDC	3 Pièces	2M04
<b>RDC</b>			
ENTREE / SEJOUR / CUISINE			44,06 m <sup>2</sup>
DEGAGEMENT			4,35 m <sup>2</sup>
RANGEMENT			2,71 m <sup>2</sup>
SALLE D'EAU / WC			5,40 m <sup>2</sup>
<b>R+1</b>			
CHAMBRE 1			12,66 m <sup>2</sup>
CHAMBRE 2			13,26 m <sup>2</sup>
DEGAGEMENT			6,57 m <sup>2</sup>
SALLE DE BAIN			4,14 m <sup>2</sup>
WC			1,34 m <sup>2</sup>
<b>TOTAL SURFACE HABITABLE</b>			<b>94,49 m<sup>2</sup></b>
TERRASSE			7,87 m <sup>2</sup>
JARDIN			10,80 m <sup>2</sup>
TERRASSE ETAGE			6,42 m <sup>2</sup>
<b>TOTAL SURFACE ANNEXES</b>			<b>25,09 m<sup>2</sup></b>



LE VILLAGE DES ROSIERS  
SAINT-OUEN-SUR-SEINE

MAJESTIC



Plan masse