

Plan masse

Hall A	R+2	4 Pièces	1A202
--------	-----	----------	-------

ENTREE	8,30 m ²
SEJOUR	27,97 m ²
CUISINE	7,45 m ²
CHAMBRE 1	12,14 m ²
CHAMBRE 2	10,03 m ²
CHAMBRE 3	12,38 m ²
DEGAGEMENT	2,69 m ²
SALLE DE BAIN	5,12 m ²
SALLE DOUCHE	2,24 m ²
WC	1,96 m ²

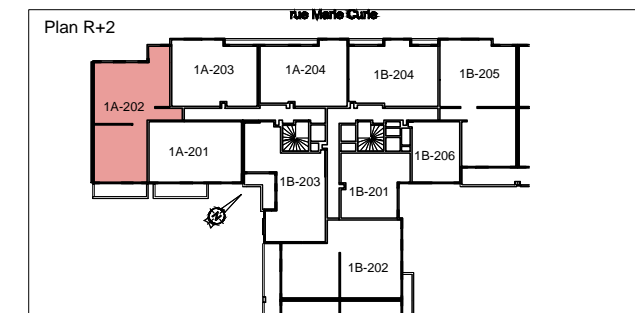
TOTAL SURFACE HABITABLE 90,28 m²

BALCON 8,18 m²

TOTAL SURFACE ANNEXES 8,18 m²

LEGENDE :

VR Volet roulant	Poutre
F Fenêtre	R Réfrigérateur
PF Porte-fenêtre	Emplacement nourrice
LV Lave vaiselle	Soffite
LL Lave linge	Paillasse
C Cuisson	Robinet de puisage
GTL Gaine technique logement	Luminaire extérieur
	Prise extérieure



Date : 23/12/2021 Ind. : 4

NOTE : Les surfaces de placards sont incluses dans celles des pièces attenantes. Des modifications sont susceptibles d'être apportées à ce plan en fonction des contraintes techniques de réalisation, des nécessités techniques, réglementaires ou administratives concernant notamment les dimensions libres, les hauteurs des seuils des portes fenêtres et des fenêtres. Les rebords, les soffites, les faux-plafonds ne sont pas représentés sauf ceux connus à la date d'établissement du présent plan. Les canalisations ne sont pas figurées. La végétation n'est pas contractuelle. Le mobilier et l'électroménager ne sont pas fournis. Ce plan a été établi sur la base du dossier de demande de permis de construire du 15/01/2016.

