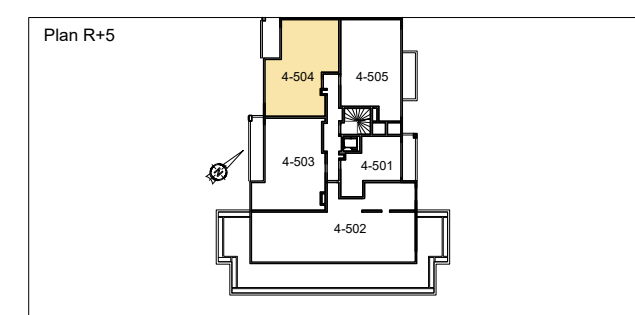


Plan masse

	R+5	3 Pièces	4504
ENTREE			4,66 m ²
SEJOUR / CUISINE			26,97 m ²
CHAMBRE 1			11,62 m ²
CHAMBRE 2			11,67 m ²
DEGAGEMENT			2,38 m ²
SALLE DE BAIN			6,24 m ²
WC			2,48 m ²
TOTAL SURFACE HABITABLE			66,02 m²
BALCON			8,30 m ²
TOTAL SURFACE ANNEXES			8,30 m²

LEGENDE :

VR Volet roulant	R Réfrigérateur
F Fenêtre	Emplacement nourrice
PF Porte-fenêtre	Soffite
LV Lave vaiselle	Paillasse
LL Lave linge	Robinet de puisage
C Cuisson	Luminaire extérieur
GTL Gaine technique logement	Prise extérieure



Date : 07/10/2020 Ind. : 2

NOTE : Les surfaces de placards sont incluses dans celles des pièces attenantes. Des modifications sont susceptibles d'être apportées à ce plan en fonction des contraintes techniques de réalisation, des nécessités techniques, réglementaires ou administratives concernant notamment les dimensions libres, les hauteurs des seuils des portes fenêtres et des fenêtres. Les rebords, les soffites, les faux-plafonds ne sont pas représentés sauf ceux connus à la date d'établissement du présent plan. Les canalisations ne sont pas figurées. La végétation n'est pas contractuelle. Le mobilier et l'électroménager ne sont pas fournis. Ce plan a été établi sur la base du dossier de demande de permis de construire du 15/01/2016.

