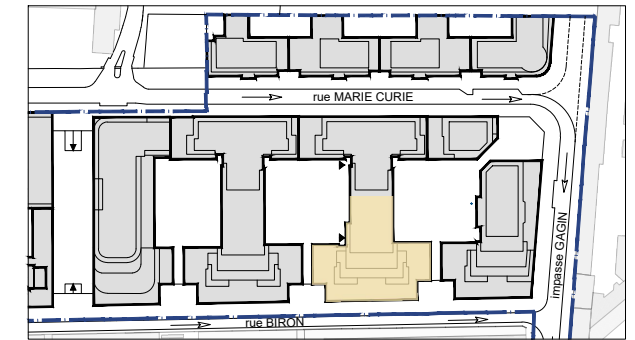


LE VILLAGE DES ROSIERS
SAINT-OUEN-SUR-SEINE

VICTORIA

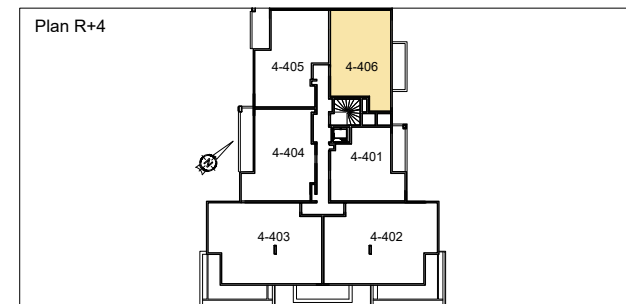


Plan masse

	R+4	3 pièces	4406
ENTREE / SEJOUR / CUISINE			30,24 m ²
CHAMBRE 1			12,96 m ²
CHAMBRE 2			9,95 m ²
DEGAGEMENT			2,60 m ²
SALLE DE BAIN			4,70 m ²
WC			1,96 m ²
TOTAL SURFACE HABITABLE			62,41 m²
BALCON			7,21 m ²
TOTAL SURFACE ANNEXES			7,21 m²

LEGENDE :

VR Volet roulant		Emplacement nourrice
F Fenêtre		Soffite
PF Porte-fenêtre		Paillassse
LV Lave vaiselle		Robinet de paysage
LL Lave linge		Luminaire extérieur
C Cuisson		Prise extérieure
GTL Gaine technique logement		



Date : 27/09/2019

Ind. : 0

NOTE : Les surfaces de placards sont incluses dans celles des pièces attenantes. Des modifications sont susceptibles d'être apportées à ce plan en fonction des contraintes techniques de réalisation, des nécessités techniques, réglementaires ou administratives concernant notamment les dimensions libres, les hauteurs des seuils des portes fenêtres et des fenêtres. Les rebords, les soffites, les faux-plafonds ne sont pas représentés sauf ceux connus à la date d'établissement du présent plan. Les canalisations ne sont pas figurées. La végétation n'est pas contractuelle. Le mobilier et l'électroménager ne sont pas fournis. Ce plan a été établi sur la base du dossier de demande de permis de construire du 15/01/2016.