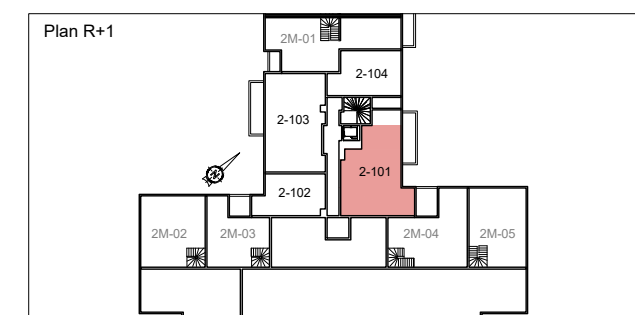


Plan masse

	R+1	3 Pièces	2101
ENTREE / SEJOUR / CUISINE			28,69 m <sup>2</sup>
CHAMBRE 1			14,15 m <sup>2</sup>
CHAMBRE 2			9,67 m <sup>2</sup>
DEGAGEMENT			3,13 m <sup>2</sup>
SALLE DE BAIN			5,20 m <sup>2</sup>
WC			2,14 m <sup>2</sup>
<b>TOTAL SURFACE HABITABLE</b>			<b>62,98 m<sup>2</sup></b>
BALCON			7,61 m <sup>2</sup>
<b>TOTAL SURFACE ANNEXES</b>			<b>7,61 m<sup>2</sup></b>

**LEGENDE :**

VR Volet roulant	Emplacement nourrice
F Fenêtre	Soffite
PF Porte-fenêtre	Paillasse
LV Lave vaiselle	Robinet de puisage
LL Lave linge	Luminaire extérieur
C Cuisson	Prise extérieure
GTL Gaine technique logement	



Date : 27/09/2019 Ind. : 0

NOTE : Les surfaces de placards sont incluses dans celles des pièces attenantes. Des modifications sont susceptibles d'être apportées à ce plan en fonction des contraintes techniques de réalisation, des nécessités techniques, réglementaires ou administratives concernant notamment les dimensions libres, les hauteurs des seuils des portes fenêtres et des fenêtres. Les rebords, les soffites, les faux-plafonds ne sont pas représentés sauf ceux connus à la date d'établissement du présent plan. Les canalisations ne sont pas figurées. La végétation n'est pas contractuelle. Le mobilier et l'électroménager ne sont pas fournis. Ce plan a été établi sur la base du dossier de demande de permis de construire du 15/01/2016.

