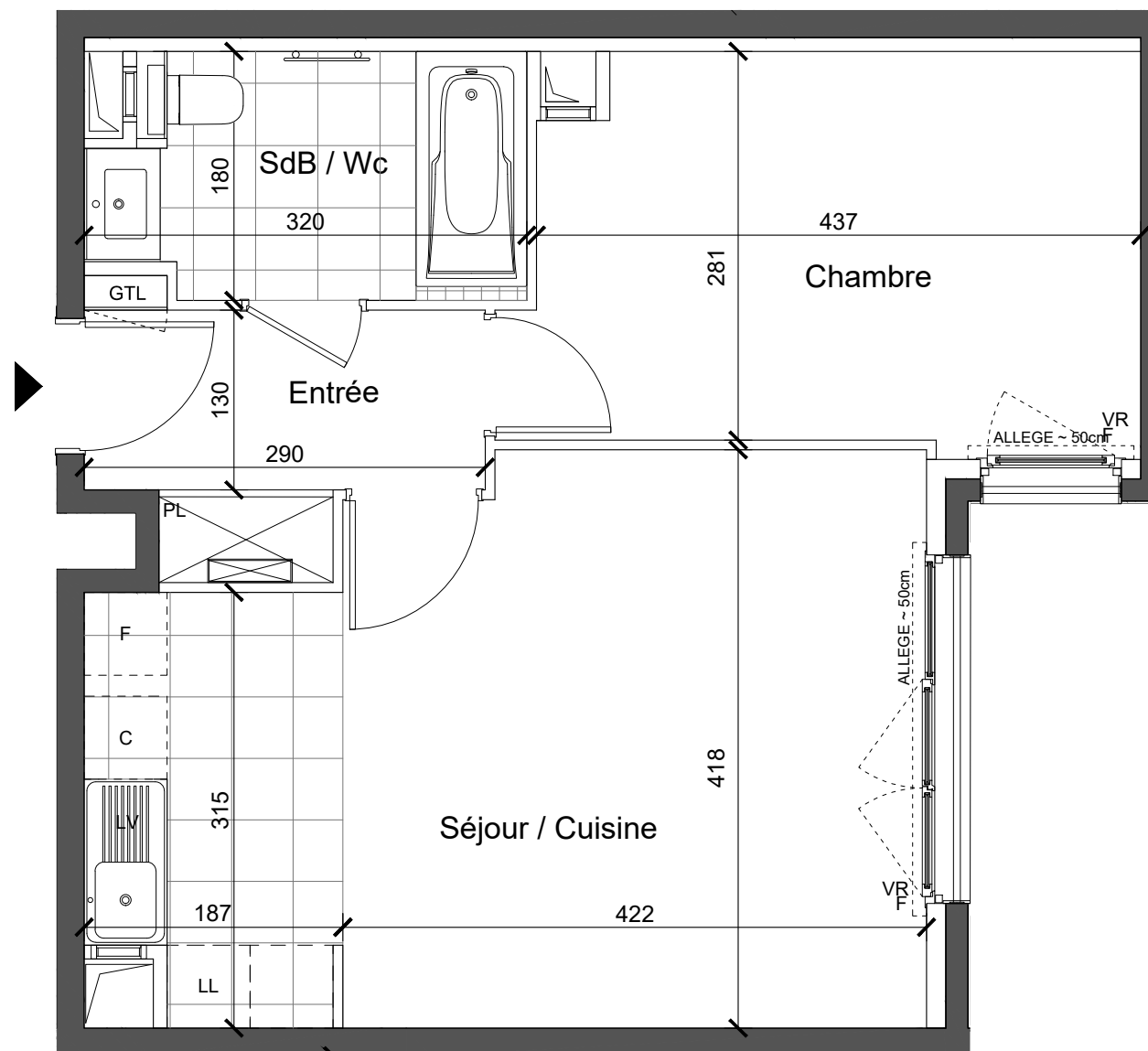


Plan masse



Hall B	R+6	2 pièces	3B601
--------	-----	----------	-------

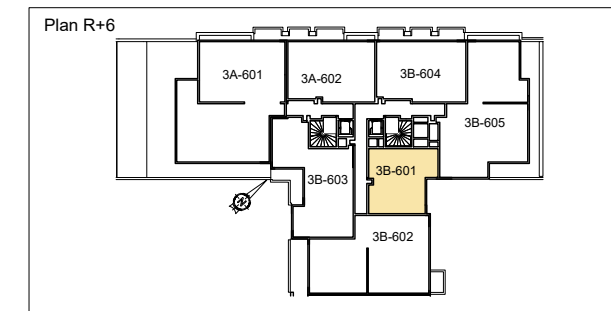
ENTREE	4,61 m ²
SEJOUR / CUISINE	22,73 m ²
CHAMBRE	12,50 m ²
SALLE DE BAIN / WC	5,31 m ²

TOTAL SURFACE HABITABLE 45,15 m²

TOTAL SURFACE ANNEXES

LEGENDE :

VR Volet roulant	Emplacement nourrice
F Fenêtre	Soffite
PF Porte-fenêtre	Pailasse
LV Lave vaiselle	Robinet de paysage
LL Lave linge	Luminaire extérieur
C Cuisson	Prise extérieure
GTL Gaine technique logement	



Date : 27/09/2019 Ind. : 0

NOTE : Les surfaces de placards sont incluses dans celles des pièces attenantes. Des modifications sont susceptibles d'être apportées à ce plan en fonction des contraintes techniques de réalisation, des nécessités techniques, réglementaires ou administratives concernant notamment les dimensions libres, les hauteurs des seuils des portes fenêtres et des fenêtres. Les rebords, les soffites, les faux-plafonds ne sont pas représentés sauf ceux connus à la date d'établissement du présent plan. Les canalisations ne sont pas figurées. La végétation n'est pas contractuelle. Le mobilier et l'électroménager ne sont pas fournis. Ce plan a été établi sur la base du dossier de demande de permis de construire du 15/01/2016.

