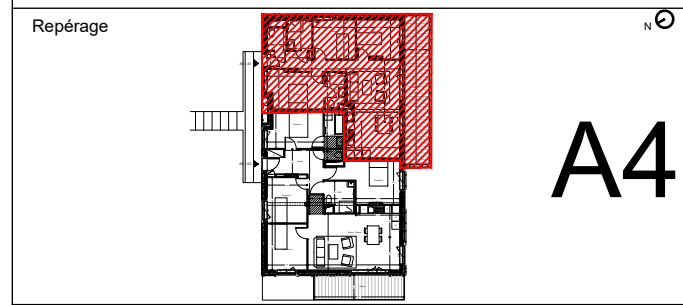
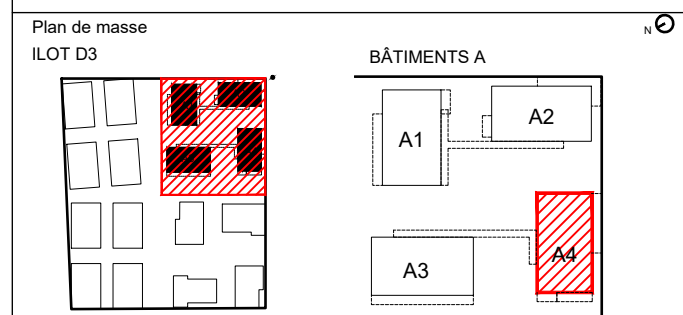


SNC BORDEAUX BRAZZA D3

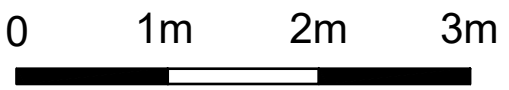
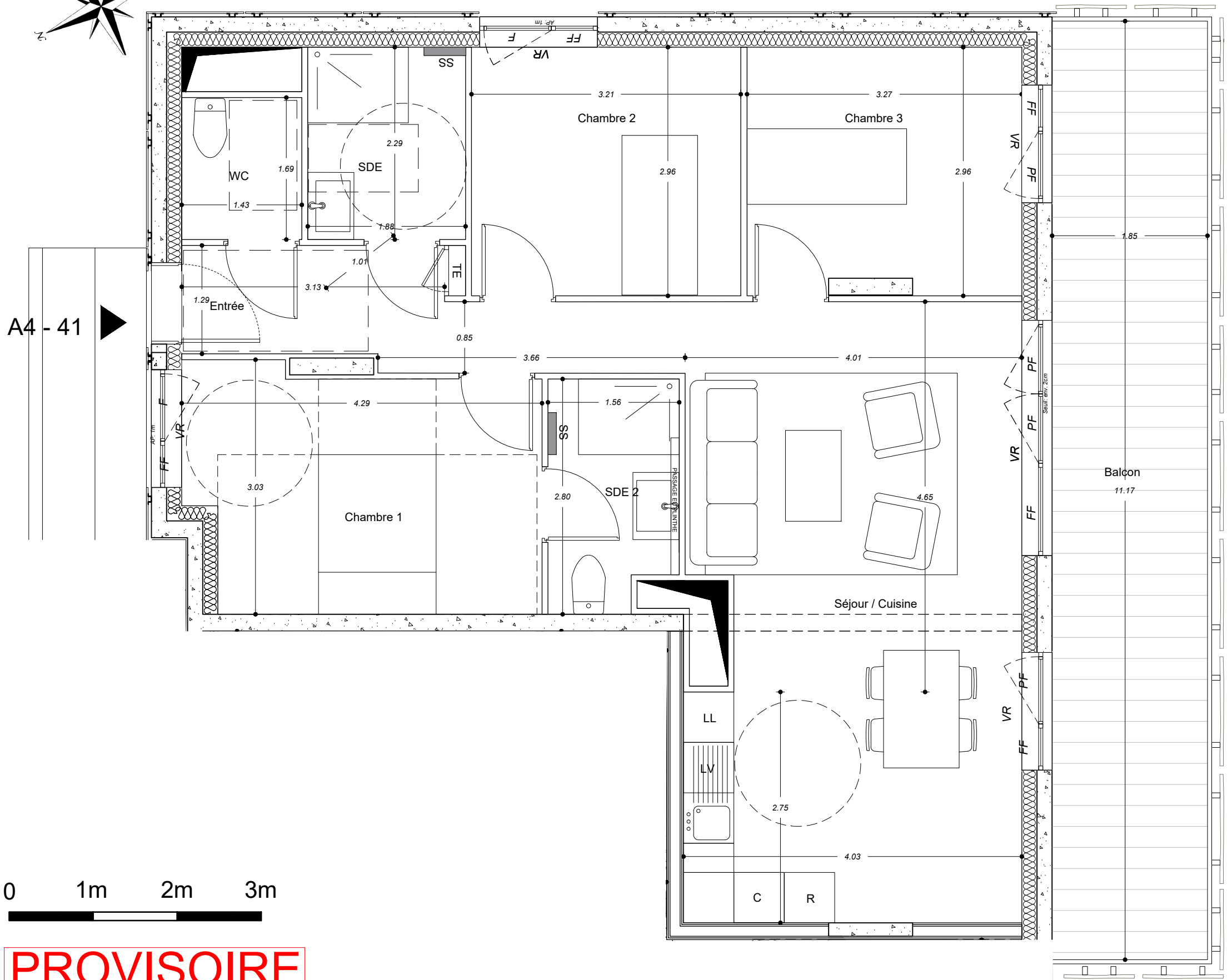
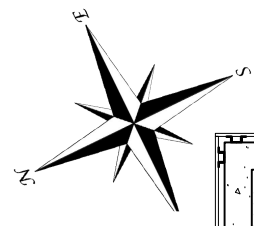
Bâtiment	Niveau	N°	Type
A4	R+4	A4-41	T4

Entrée	6.65 m ²
WC	2.42 m ²
SDE	4.30 m ²
Séjour/Cuisine	28.88 m ²
SDE 2	4.11 m ²
Chambre 1	11.74 m ²
Chambre 2	9.49 m ²
Chambre 3	9.47 m ²
Total surface habitable	77.06 m²
Balçon	20.67 m ²
Total surface extérieure	20.67 m²



- Légende:
- VR: Volet roulant
 - GC: Garde-corps
 - PF: Porte-fenêtre
 - P: Porte
 - F: Fenêtre
 - FF: Fenêtre fixe
 - AP: Allège pleine
 - LL: Lave Linge
 - R: Réfrigérateur
 - C: Cuisson
 - LV: Lave-vaisselle
 - SS: Sèche-serviette
 - TE: Tableau électrique
 - ///: Soffite

Date:	16/09/2019
Indice:	A
Echelle:	Graphique



PROVISOIRE

Nota : Des modifications sont susceptibles d'être apportées à ce plan en fonction des nécessités techniques, réglementaires et/ou administratives de la réalisation, tant en ce qui concerne les dimensions libres que les équipements (dont sanitaires et électriques). Les surfaces, les hauteurs de seuils, d'allèges et sous-plafond indiquées sont approximatives. Les retombées, soffites, faux-plafonds ainsi que l'emplacement des équipements sanitaires ne sont pas tous figurés ou le sont à titre indicatif. La surface des placards est comprise dans la surface des pièces attenantes. Les équipements R, LV, LL sont non fournis.