

0 1m 2m 3m

PROVISOIRE

Nota :

Des modifications sont susceptibles d'être apportées à ce plan en fonction des nécessités techniques, réglementaires et/ou administratives de la réalisation, tant en ce qui concerne les dimensions libres que les équipements (dont sanitaires et électriques). Les surfaces, les hauteurs de seuils, d'allèges et sous-plafond indiquées sont approximatives. Les retombées, soffites, faux-plafonds ainsi que l'emplacement des équipements sanitaires ne sont pas tous figurés ou le sont à titre indicatif. La surface des placards est comprise dans la surface des pièces attenantes. Les équipements R, LV, LL sont non fournis.



SNC BORDEAUX BRAZZA D3

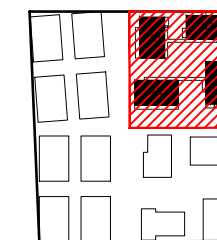
Bâtiment	Niveau	N°	Type
A2	R+4	A2-42	T3

Entrée	4.21 m ²
WC	2.57 m ²
Séjour/Cuisine	28.07 m ²
Dépassement	3.55 m ²
Salle d'eau	6.39 m ²
Chambre 1	12.89 m ²
Chambre 2	9.06 m ²

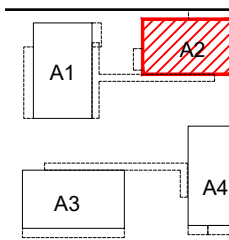
Total surface habitable	66.73 m²
--------------------------------	----------------------------

Balcon	7.15 m ²
Total surface extérieure	7.15 m²

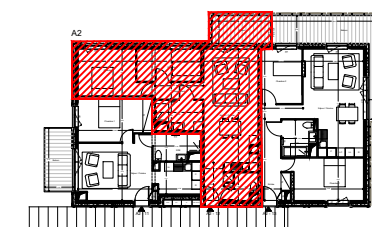
Plan de masse ILOT D3



BÂTIMENTS A



Repérage



A2

Légende:
 VR: Volet roulant
 GC: Garde-corps
 PF: Porte-fenêtre
 PL: Placard
 P: Porte
 F: Fenêtre
 FF: Fenêtre fixe
 AP: Allège pleine

LL: Lave Linge
 R: Réfrigérateur
 C: Cuisson
 LV: Lave-vaisselle
 SS: Sèche-serviette
 TE: Tableau électrique
 // : Soffite

Date: 16/09/2019

Indice: A

Echelle: Graphique

