

0 1m 2m 3m

PROVISOIRE

Nota :

Des modifications sont susceptibles d'être apportées à ce plan en fonction des nécessités techniques, réglementaires et/ou administratives de la réalisation, tant en ce qui concerne les dimensions libres que les équipements (dont sanitaires et électriques). Les surfaces, les hauteurs de seuils, d'allèges et sous-plafond indiquées sont approximatives. Les retombées, soffites, faux-plafonds ainsi que l'emplacement des équipements sanitaires ne sont pas tous figurés ou le sont à titre indicatif. La surface des placards est comprise dans la surface des pièces attenantes. Les équipements R, LV, LL sont non fournis.



SNC BORDEAUX BRAZZA D3

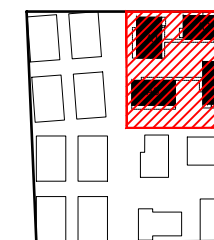
| Bâtiment | Niveau | N° | Type |
|----------|--------|-------|------|
| A2 | R+2 | A2-22 | T3 |

| | |
|----------------|----------------------|
| Entrée | 4.21 m ² |
| WC | 2.57 m ² |
| Séjour/Cuisine | 28.07 m ² |
| Dépassement | 3.55 m ² |
| Salle d'eau | 6.39 m ² |
| Chambre 1 | 12.89 m ² |
| Chambre 2 | 9.06 m ² |

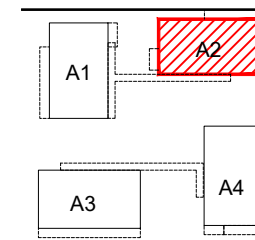
| | |
|--------------------------------|----------------------------|
| Total surface habitable | 66.73 m² |
|--------------------------------|----------------------------|

| | |
|---------------------------------|---------------------------|
| Balcon | 7.15 m ² |
| Total surface extérieure | 7.15 m² |

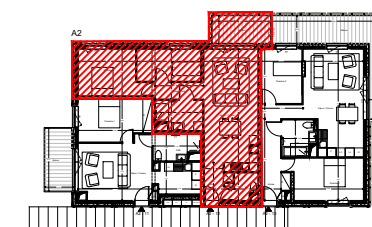
Plan de masse ILOT D3



BÂTIMENTS A



Repérage



A2

Légende:
 VR: Volet roulant
 GC: Garde-corps
 PF: Porte-fenêtre
 PL: Placard
 P: Porte
 F: Fenêtre
 FF: Fenêtre fixe
 AP: Allège pleine

LL: Lave Linge
 R: Réfrigérateur
 C: Cuisson
 LV: Lave-vaisselle
 SS: Sèche-serviette
 TE: Tableau électrique
 // : Soffite

Date: 16/09/2019

Indice: A

Echelle: Graphique

