

0 1m 2m 3m

**PROVISOIRE**

Nota :

Des modifications sont susceptibles d'être apportées à ce plan en fonction des nécessités techniques, réglementaires et/ou administratives de la réalisation, tant en ce qui concerne les dimensions libres que les équipements (dont sanitaires et électriques). Les surfaces, les hauteurs de seuils, d'allèges et sous-plafond indiquées sont approximatives. Les retombées, soffites, faux-plafonds ainsi que l'emplacement des équipements sanitaires ne sont pas tous figurés ou le sont à titre indicatif. La surface des placards est comprise dans la surface des pièces attenantes. Les équipements R, LV, LL sont non fournis.



**SNC BORDEAUX BRAZZA D3**

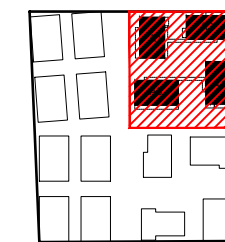
Bâtiment	Niveau	N°	Type
A3	R+2	A3-21	T3

Entrée	8.27 m <sup>2</sup>
Séjour/Cuisine	27.29 m <sup>2</sup>
Salle d'eau	4.81 m <sup>2</sup>
Chambre 1	12.17 m <sup>2</sup>
Chambre 2	10.55 m <sup>2</sup>

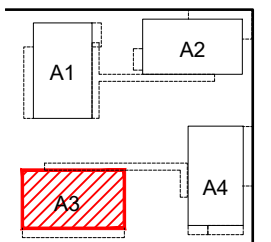
**Total surface habitable** 63.09 m<sup>2</sup>

Balcon	11.77 m <sup>2</sup>
<b>Total surface extérieure</b>	<b>11.77 m<sup>2</sup></b>

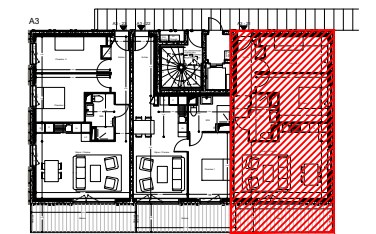
Plan de masse  
ILOT D3



BÂTIMENTS A



Repérage



**A3**

Légende:  
**VR:** Volet roulant  
**GC:** Garde-corps  
**PF:** Porte-fenêtre  
**PL:** Placard  
**P:** Porte  
**F:** Fenêtre  
**FF:** Fenêtre fixe  
**AP:** Allège pleine

**LL:** Lave Linge  
**R:** Réfrigérateur  
**C:** Cuisson  
**LV:** Lave-vaisselle  
**SS:** Sèche-serviette  
**TE:** Tableau électrique  
 // : Soffite

Date: 16/09/2019

Indice: A

Echelle: Graphique

