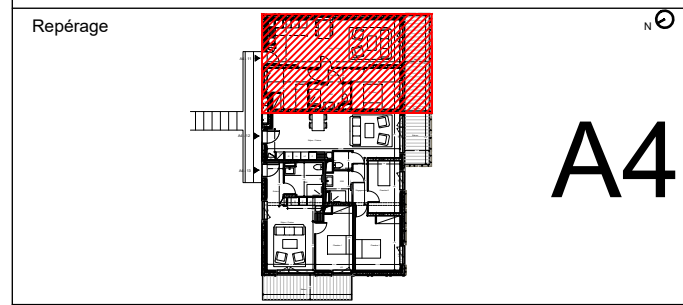
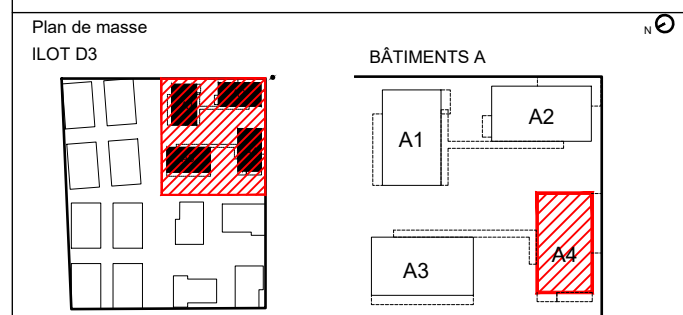


**SNC BORDEAUX BRAZZA D3**

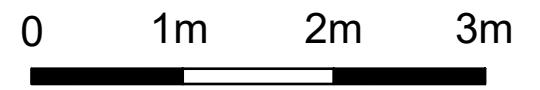
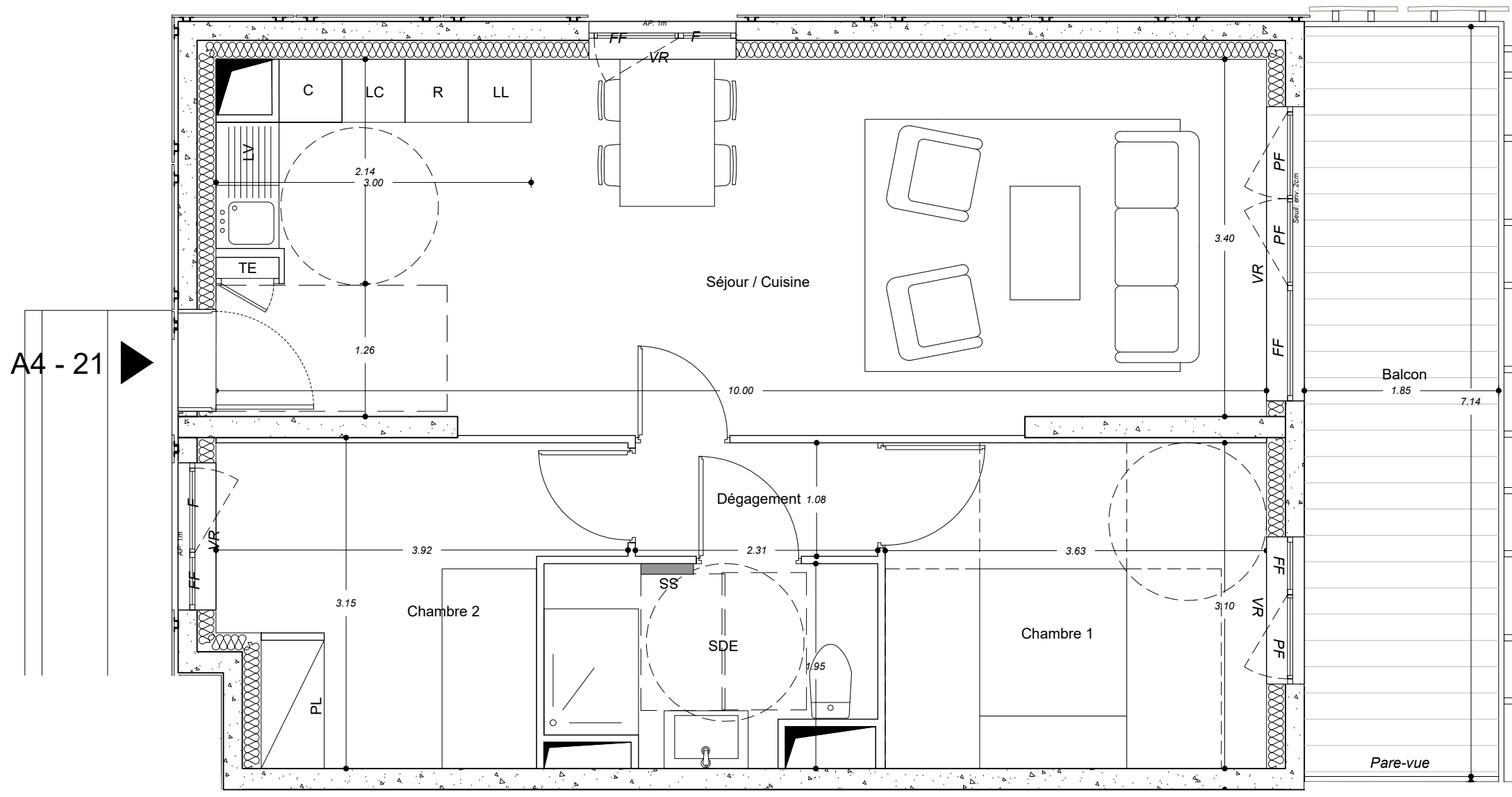
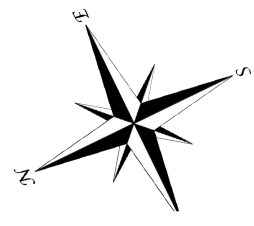
Bâtiment	Niveau	N°	Type
A4	R+2	A4-21	T3

Séjour/Cuisine	34.39 m <sup>2</sup>
Dégagement	2.49 m <sup>2</sup>
Salle d'eau	5.46 m <sup>2</sup>
Chambre 1	11.25 m <sup>2</sup>
Chambre 2	9.85 m <sup>2</sup>
<b>Total surface habitable</b>	<b>63.45 m<sup>2</sup></b>
Balcon	13.20 m <sup>2</sup>
<b>Total surface extérieure</b>	<b>13.20 m<sup>2</sup></b>



- Légende:
- VR: Volet roulant
  - GC: Garde-corps
  - PF: Porte-fenêtre
  - PL: Placard
  - P: Porte
  - F: Fenêtre
  - FF: Fenêtre fixe
  - AP: Allège pleine
  - LL: Lave Linge
  - R: Réfrigérateur
  - C: Cuisson
  - LV: Lave-vaisselle
  - SS: Sèche-serviette
  - TE: Tableau électrique
  - ///: Soffite

Date:	16/09/2019
Indice:	A
Echelle:	Graphique



**PROVISOIRE**

Nota : Des modifications sont susceptibles d'être apportées à ce plan en fonction des nécessités techniques, réglementaires et/ou administratives de la réalisation, tant en ce qui concerne les dimensions libres que les équipements (dont sanitaires et électriques). Les surfaces, les hauteurs de seuils, d'allèges et sous-plafond indiquées sont approximatives. Les retombées, soffites, faux-plafonds ainsi que l'emplacement des équipements sanitaires ne sont pas tous figurés ou le sont à titre indicatif. La surface des placards est comprise dans la surface des pièces attenantes. Les équipements R, LV, LL sont non fournis.