

SNC BORDEAUX BRAZZA D3

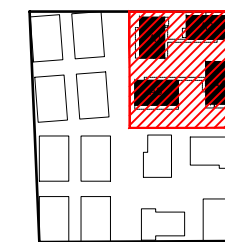
Bâtiment	Niveau	N°	Type
A3	R+4	A3-43	T3

Entrée	8.20 m ²
Séjour/Cuisine	27.78 m ²
Salle d'eau	4.83 m ²
Chambre 1	12.34 m ²
Chambre 2	11.03 m ²

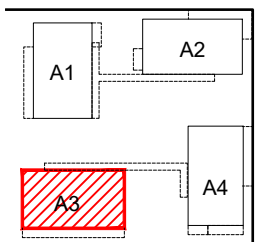
Total surface habitable	64.18 m²
--------------------------------	----------------------------

Balcon	12.78 m ²
Total surface extérieure	12.78 m²

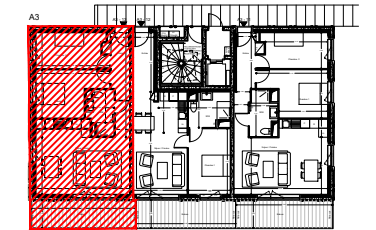
Plan de masse
ILOT D3



BÂTIMENTS A



Repérage



A3

Légende:
VR: Volet roulant
GC: Garde-corps
PF: Porte-fenêtre
PL: Placard
P: Porte
F: Fenêtre
FF: Fenêtre fixe
AP: Allège pleine

LL: Lave Linge
R: Réfrigérateur
C: Cuisson
LV: Lave-vaisselle
SS: Sèche-serviette
TE: Tableau électrique
 // : Soffite

Date:	16/09/2019
Indice:	A
Echelle:	Graphique



0 1m 2m 3m

PROVISOIRE

Nota :

Des modifications sont susceptibles d'être apportées à ce plan en fonction des nécessités techniques, réglementaires et/ou administratives de la réalisation, tant en ce qui concerne les dimensions libres que les équipements (dont sanitaires et électriques). Les surfaces, les hauteurs de seuils, d'allèges et sous-plafond indiquées sont approximatives. Les retombées, soffites, faux-plafonds ainsi que l'emplacement des équipements sanitaires ne sont pas tous figurés ou le sont à titre indicatif. La surface des placards est comprise dans la surface des pièces attenantes. Les équipements R, LV, LL sont non fournis.