

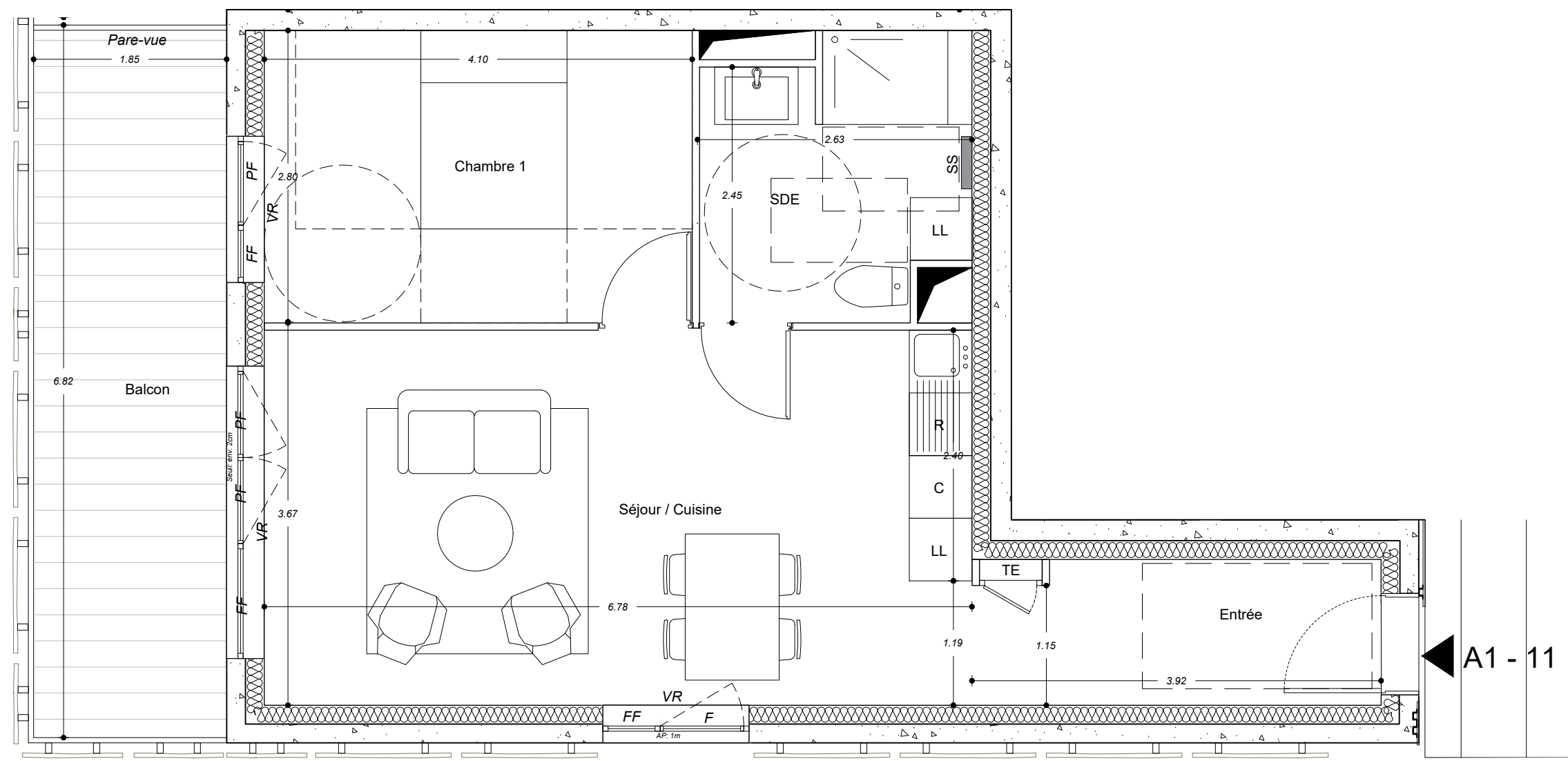
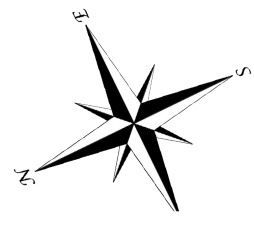
SNC BORDEAUX BRAZZA D3

Bâtiment	Niveau	N°	Type
A1	R+1	A1-11	T2

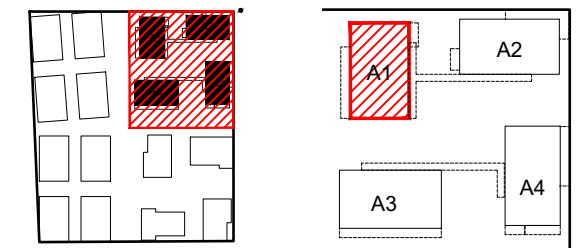
Entrée	5.29 m ²
Séjour/Cuisine	24.34 m ²
Salle d'eau	6.54 m ²
Chambre 1	11.48 m ²

Total surface habitable	47.64 m²
--------------------------------	----------------------------

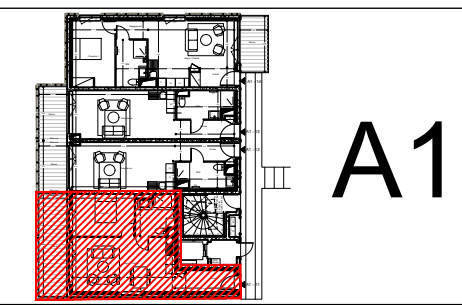
Balcon	12.66 m ²
Total surface extérieure	12.66 m²



Plan de masse ILOT D3

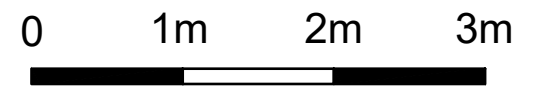


Repérage



- Légende:
- VR: Volet roulant
 - GC: Garde-corps
 - PF: Porte-fenêtre
 - PL: Placard
 - P: Porte
 - F: Fenêtre
 - FF: Fenêtre fixe
 - AP: Allège pleine
 - LL: Lave Linge
 - R: Réfrigérateur
 - C: Cuisson
 - LV: Lave-vaisselle
 - SS: Sèche-serviette
 - TE: Tableau électrique
 - /// : Soffite

Date:	16/09/2019
Indice:	A
Echelle:	Graphique



PROVISOIRE

Nota : Des modifications sont susceptibles d'être apportées à ce plan en fonction des nécessités techniques, réglementaires et/ou administratives de la réalisation, tant en ce qui concerne les dimensions libres que les équipements (dont sanitaires et électriques). Les surfaces, les hauteurs de seuils, d'allèges et sous-plafond indiquées sont approximatives. Les retombées, soffites, faux-plafonds ainsi que l'emplacement des équipements sanitaires ne sont pas tous figurés ou le sont à titre indicatif. La surface des placards est comprise dans la surface des pièces attenantes. Les équipements R, LV, LL sont non fournis.