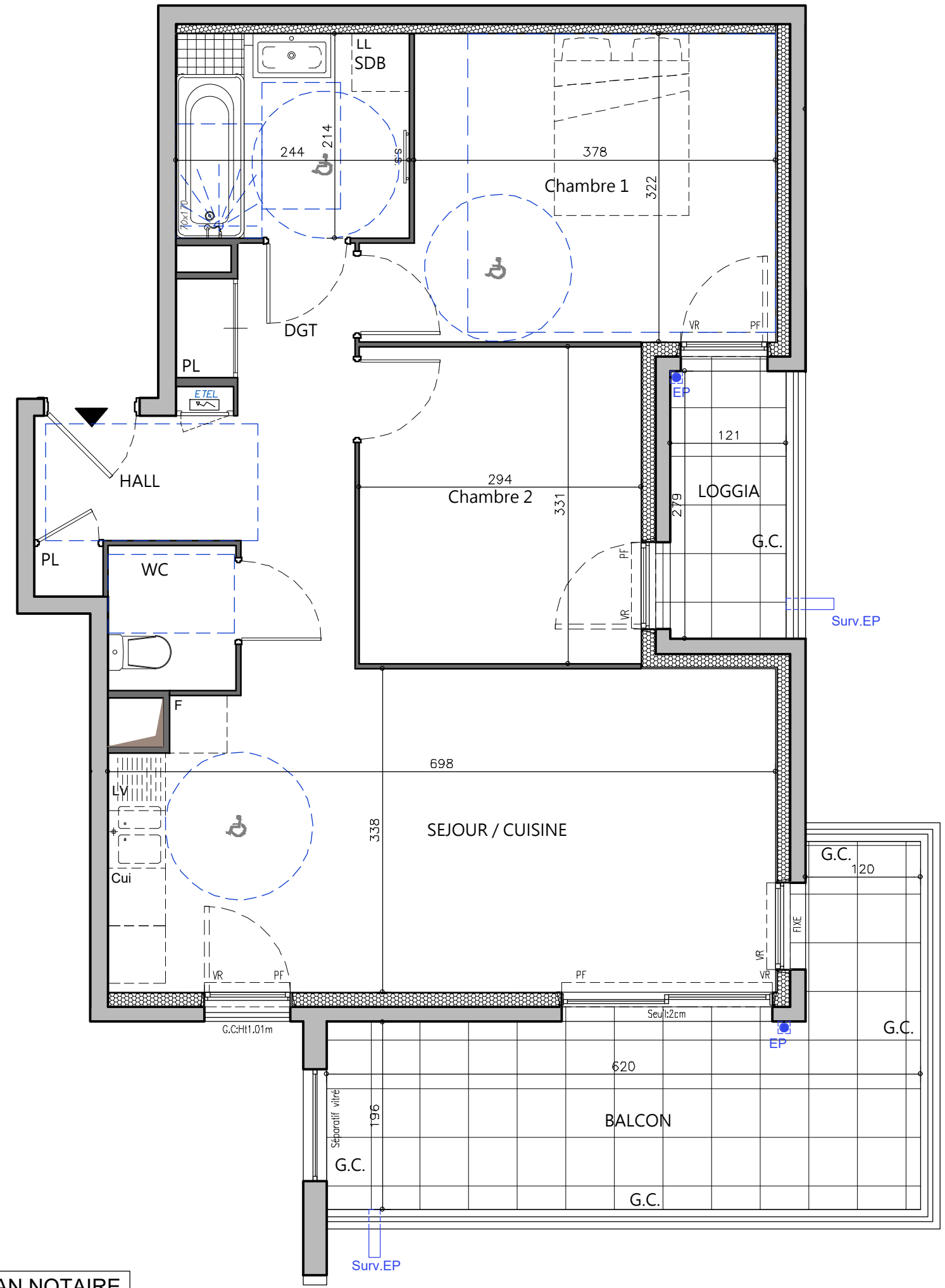
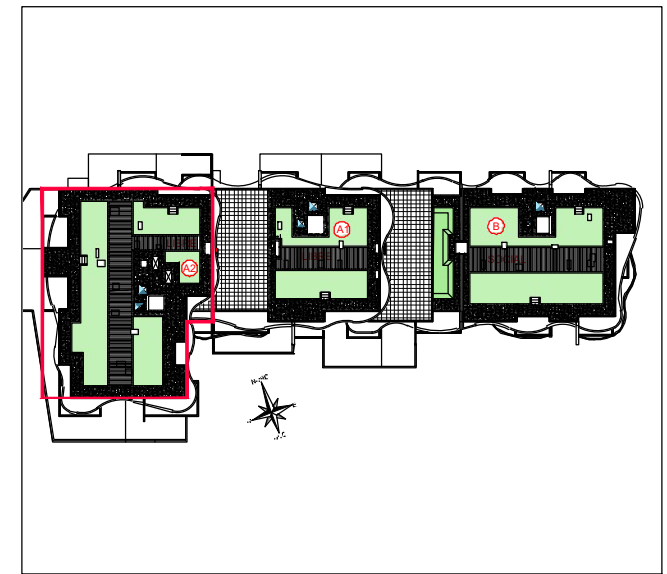
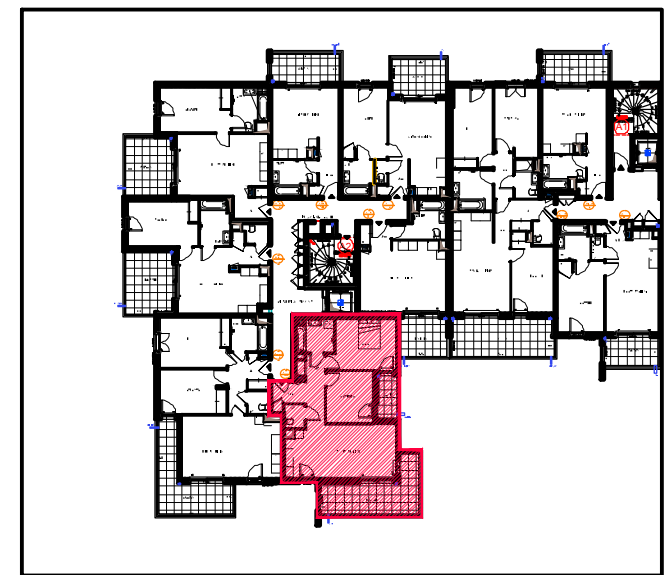


**BATIMENT A2**  
R+3 | A231 | T3

A231 - T3	
salon - cuisine	22.82
entrée	9.25
chambre 1	12.75
chambre 2	9.73
sdb	5.22
wc	2.04
<b>TOTAL</b>	<b>61,81</b>
balcon	14.41
loggia	3.37



**PLAN NOTAIRE**

Des modifications sont susceptibles d'être apportées à ce plan en fonction des nécessités techniques de la réalisation tant en ce qui concerne les dimensions libres que l'équipement, l'isolant, le doublage, etc.  
Les surfaces indiquées sont approximatives. Les éléments de cuisine, indiqués en pointillé sur le plan, sont non fournis.  
Les retombées, soffites, faux-plafonds, canalisations, ainsi que les équipements sont figurés à titre indicatif.  
Les plantations sont imposées par le permis de construire.

**LEGENDE**

EMPLACEMENTS ELEMENTS DE CUISINE :

LL	LAVE-LINGE	CUI	BLOC CUISSON
LV	LAVE-VAISSELLE	F	REFRIGERATEUR
VR	VOLET ROULANT	ETEL	ESPACE TECHNIQUE ELECTRIQUE DU LOGT.
GC	GARDE-CORPS		

FAUX-PLAFOND, SOFFITE

Echelle 0 1 2  
2cm = 1m

Date 09/01/2020

Indice : 0