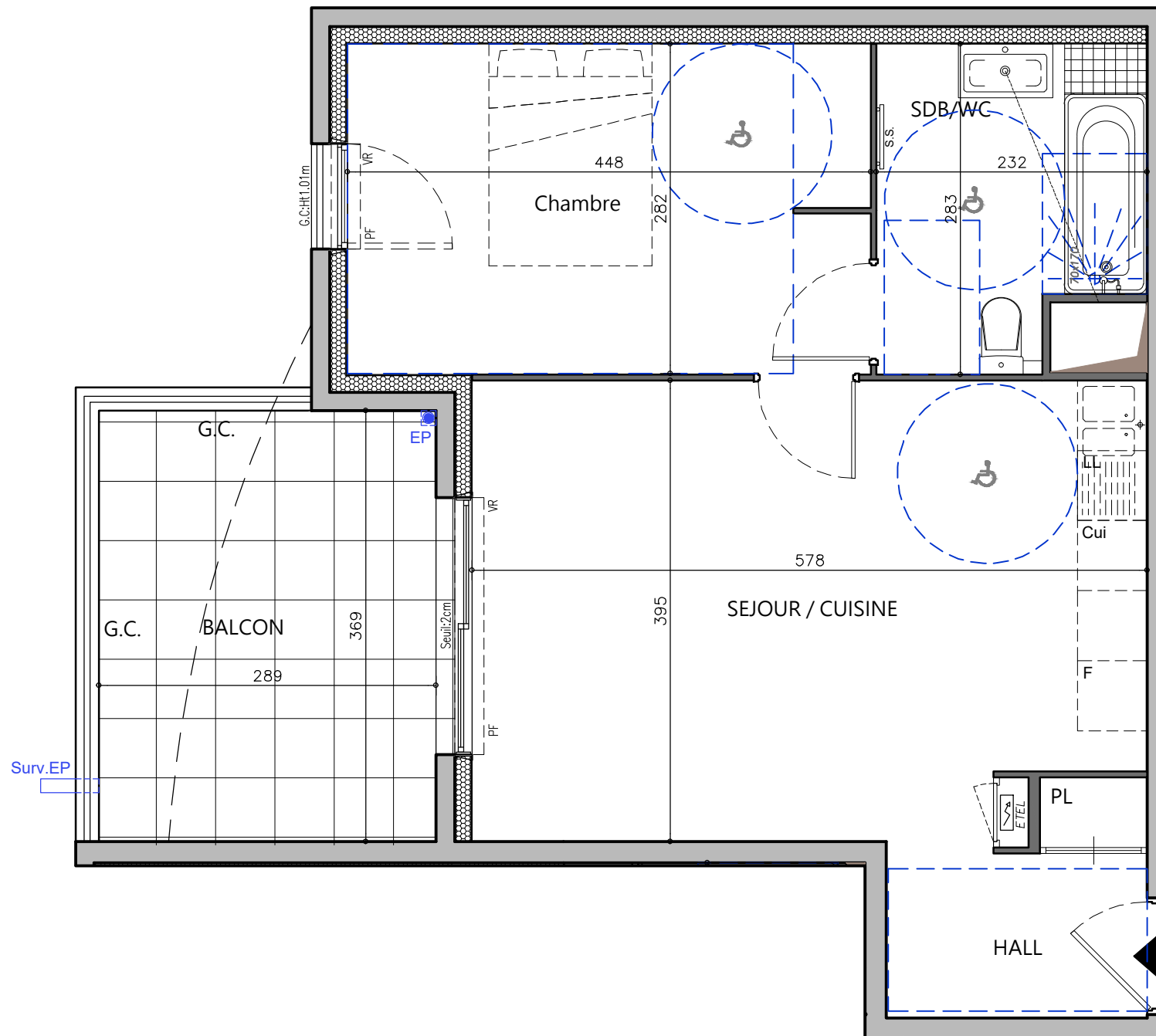
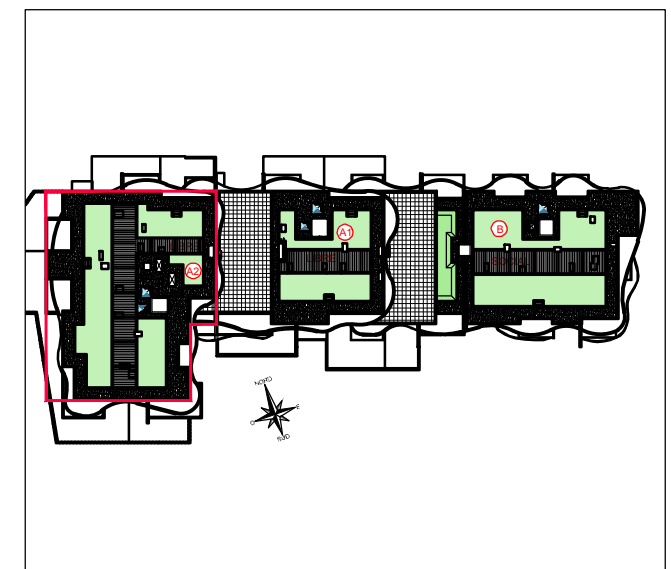
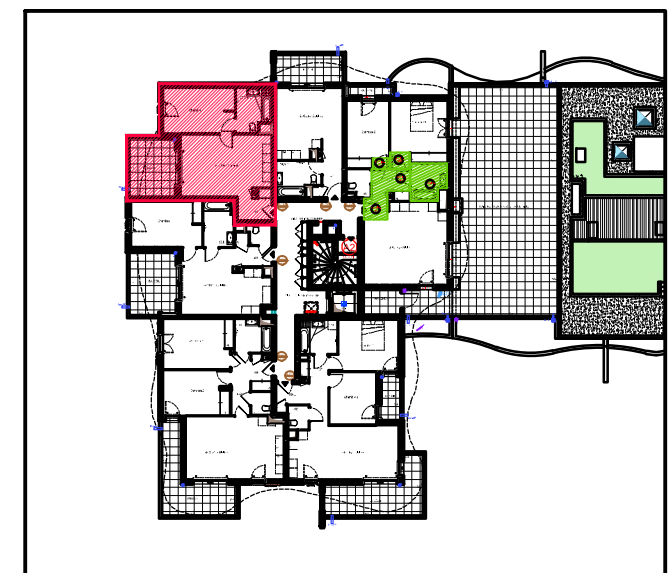


**BATIMENT A2**

R+5    A254    T2

**A254 - T2**

salon - cuisine - entrée	25.89
chambre	12.65
sdb	5.94
<b>TOTAL</b>	<b>44.48</b>
balcon	10.65



**LEGENDE**

- EMPLACEMENTS ELEMENTS DE CUISINE :
- LL LAVE-LINGE                      CUI BLOC CUISSON
  - LV LAVE-VAISSELLE                F REFRIGERATEUR
  - VR VOLET ROULANT                ETEL ESPACE TECHNIQUE
  - GC GARDE-CORPS                    ELECTRIQUE DU LOGT.
  - FAUX-PLAFOND, SOFFITE

**PLAN NOTAIRE**

Des modifications sont susceptibles d'être apportées à ce plan en fonction des nécessités techniques de la réalisation tant en ce qui concerne les dimensions libres que l'équipement, l'isolant, le doublage, etc. Les surfaces indiquées sont approximatives. Les éléments de cuisine, indiqués en pointillé sur le plan, sont non fournis. Les retombées, soffites, faux-plafonds, canalisations, ainsi que les équipements sont figurés à titre indicatif. Les plantations sont imposées par le permis de construire.