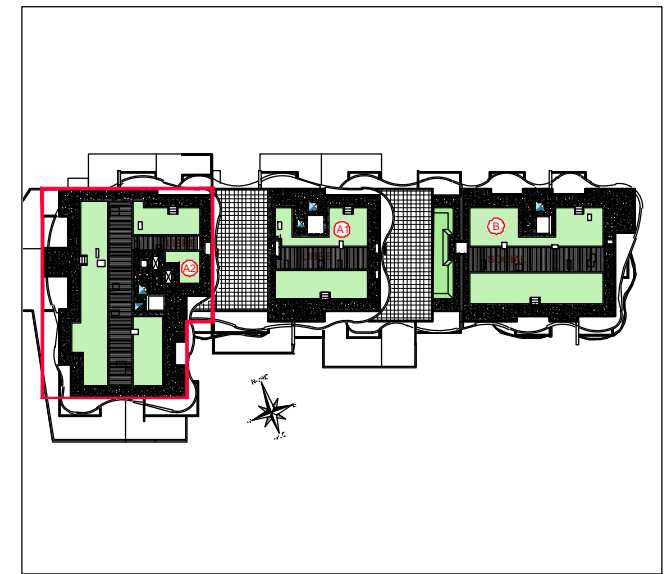
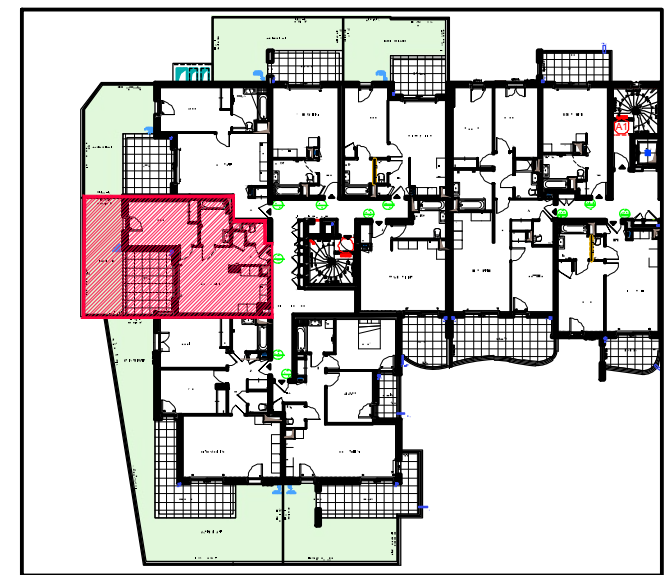


BATIMENT A2
R+2 | A223 | T2

A223 - T2	
salon - cuisine - entrée	24.20
chambre	12.63
sdb	5.56
wc	2.03
TOTAL	44.42
terrasse	12.49
jardin privatif	17.83



PLAN NOTAIRE

Des modifications sont susceptibles d'être apportées à ce plan en fonction des nécessités techniques de la réalisation tant en ce qui concerne les dimensions libres que l'équipement, l'isolant, le doublage, etc. Les surfaces indiquées sont approximatives. Les éléments de cuisine, indiqués en pointillé sur le plan, sont non fournis. Les retombées, soffites, faux-plafonds, canalisations, ainsi que les équipements sont figurés à titre indicatif. Les plantations sont imposées par le permis de construire.

LEGENDE

EMPLACEMENTS ELEMENTS DE CUISINE :

LL	LAVE-LINGE	CUI	BLOC CUISSON
LV	LAVE-VAISSELLE	F	REFRIGERATEUR
VR	VOLET ROULANT	ETEL	ESPACE TECHNIQUE ELECTRIQUE DU LOGT.
GC	GARDE-CORPS		

FAUX-PLAFOND, SOFFITE