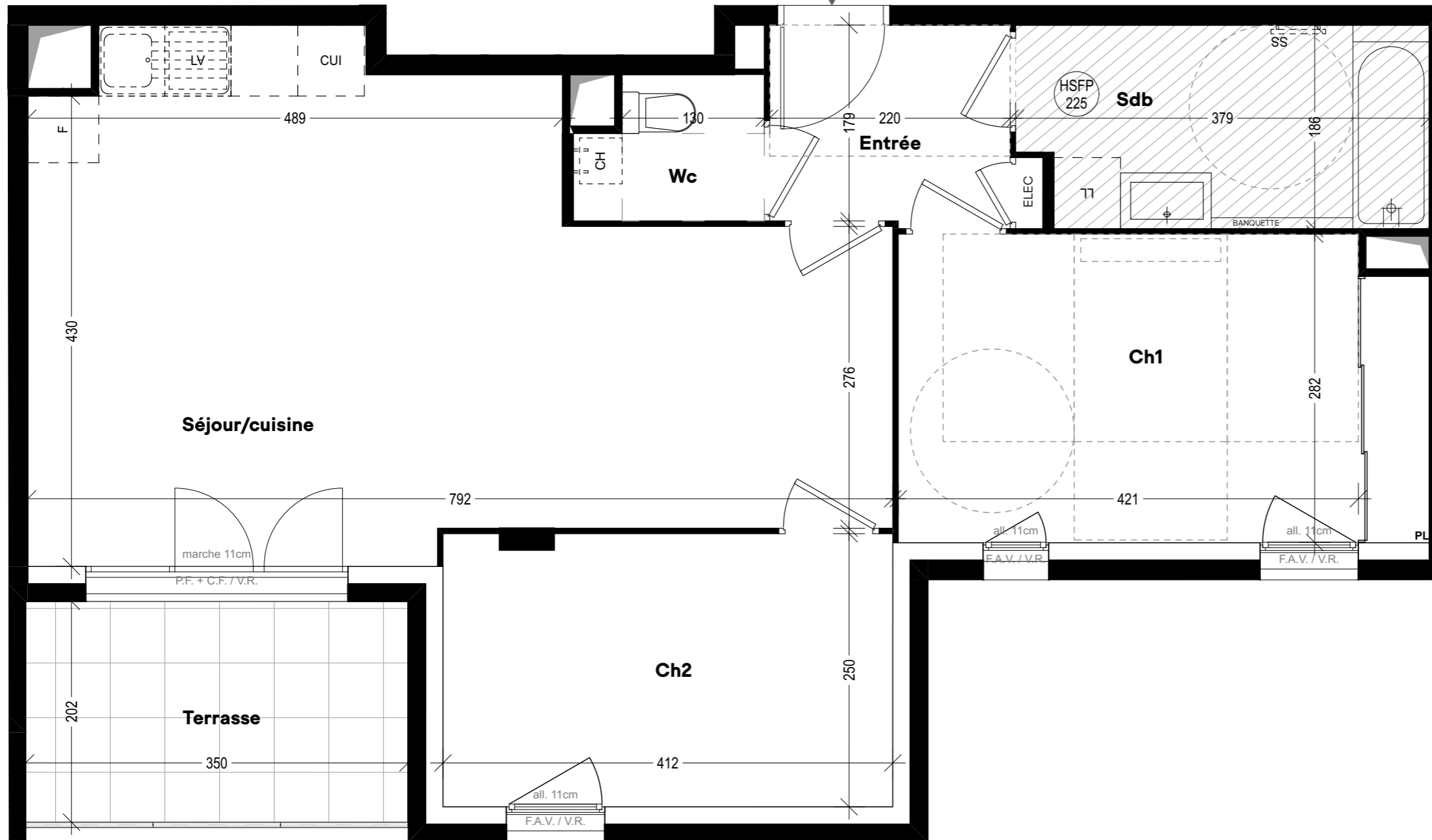
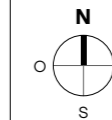
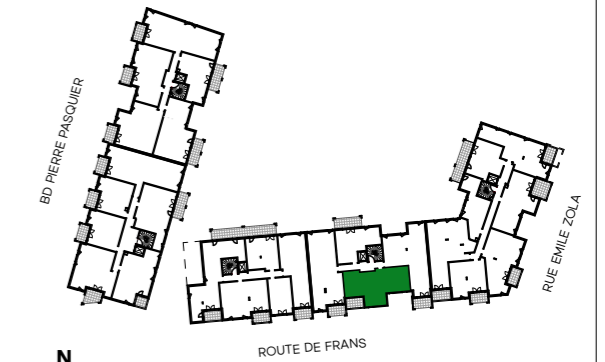


B102-T3
67,56m²



VERTUO

Route de Frans, bd Pierre Pasquier & rue Émile Zola
VILLEFRANCHE-SUR-SAÔNE

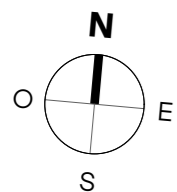


BÂTIMENT B - R+1 - B102 - T3

Entrée	4,02 m ²
Séjour/cuisine	30,96 m ²
Chambre 1+placard	13,46 m ²
Chambre 2	10,21 m ²
Salle de bain	6,81 m ²
Wc	2,10 m ²

SURFACE HABITABLE 67,56 m²

Terrasse 7,07 m²



PLAN DE PRÉ-COMMERCIALISATION : Les cotes, les surfaces, ainsi que la position des éléments techniques sont données sous réserve des impératifs de construction et de tolérances d'exécution. De ce fait, les indications portées sur le plan ne sont qu'approximatives.

LÉGENDE

P.F.	PORTE-FENÊTRE	ELEC	TABLEAU ÉLECTRIQUE	LV	LAVE-VAISSELLE
F.	FENÊTRE	-----	CLOISON FUSIBLE	CUI	CUISSON
F.A.V.	FENÊTRE ALLÈGE VITRÉE	////	FAUX-PLAFOND, SOFFITE	F	RÉFRIGÉRATEUR
C.F.	CHASSIS FIXE	ECS	BALLON D'EAU CHAUDE SANITAIRE	LL	LAVE-LINGE
V.R.	VOLET ROULANT	CH	CHAUDIÈRE	SS	SÈCHE-SERVIETTES

Hauteur sous plafond des pièces sauf faux-plafond, soffite ou mention particulière: 2,50m

Indice n°2

21 juin 2019



**BNP PARIBAS
IMMOBILIER**