

PLAN DE PRÉ-COMMERCIALISATION : Les cotes, les surfaces, ainsi que la position des éléments techniques sont données sous réserve des impératifs de construction et de tolérances d'exécution. De ce fait, les indications portées sur le plan ne sont qu'approximatives.

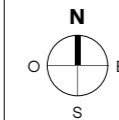
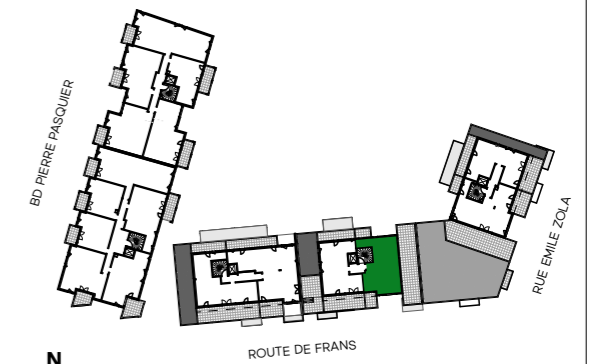
LÉGENDE

| | | | | | |
|--------|-----------------------|-----|-------------------------------|-----|------------------|
| P.F. | PORTE-FENÊTRE | | TABLEAU ÉLECTRIQUE | LV | LAVE-VAISSELLE |
| F. | FENÊTRE | | CLOISON FUSIBLE | CUI | CUISSON |
| F.A.V. | FENÊTRE ALLÈGE VITRÉE | | FAUX-PLAFOND, SOFFITE | F. | RÉFRIGÉRATEUR |
| C.F. | CHASSIS FIXE | ECS | BALLON D'EAU CHAUDE SANITAIRE | LL | LAVE-LINGE |
| V.R. | VOLET ROULANT | CH | CHAUDIÈRE | SS | SÈCHE-SERVIETTES |

Hauteur sous plafond des pièces sauf faux-plafond, soffite ou mention particulière: 2,50m

VERTUO

Route de Frans, bd Pierre Pasquier & rue Émile Zola
VILLEFRANCHE-SUR-SAÔNE



BÂTIMENT B - R+4 - B401 - T3

| | |
|-------------------|----------------------|
| Entrée | 3,10 m ² |
| Séjour/cuisine | 24,79 m ² |
| Chambre 1 | 13,87 m ² |
| Dressing/bureau | 4,68 m ² |
| Chambre 2+placard | 10,91 m ² |
| Salle de bain | 5,98 m ² |
| Dégagement | 2,11 m ² |
| Wc | 1,74 m ² |

SURFACE HABITABLE 67,18 m²

| | |
|---------------------|-----------------------------|
| Terrasse | 68,47 m ² |
| Sur séjour | 56,04 m ² |
| Sur chambres 1 et 2 | 5,56 et 6,87 m ² |

Indice n°2

21 juin 2019



**BNP PARIBAS
IMMOBILIER**