

BÂTIMENT A - R+3 - A306 - T4

Entrée	5,21 m ²
Séjour/cuisine+placard	28,51 m ²
Chambre 1	14,18 m ²
Salle d'eau	2,15 m ²
Dressing	2,36 m ²
Chambre 2	9,97 m ²
Chambre 3	9,56 m ²
Salle de bain	4,84 m ²
Dégagement	4,60 m ²
Wc	1,74 m ²

SURFACE HABITABLE 83,12 m²

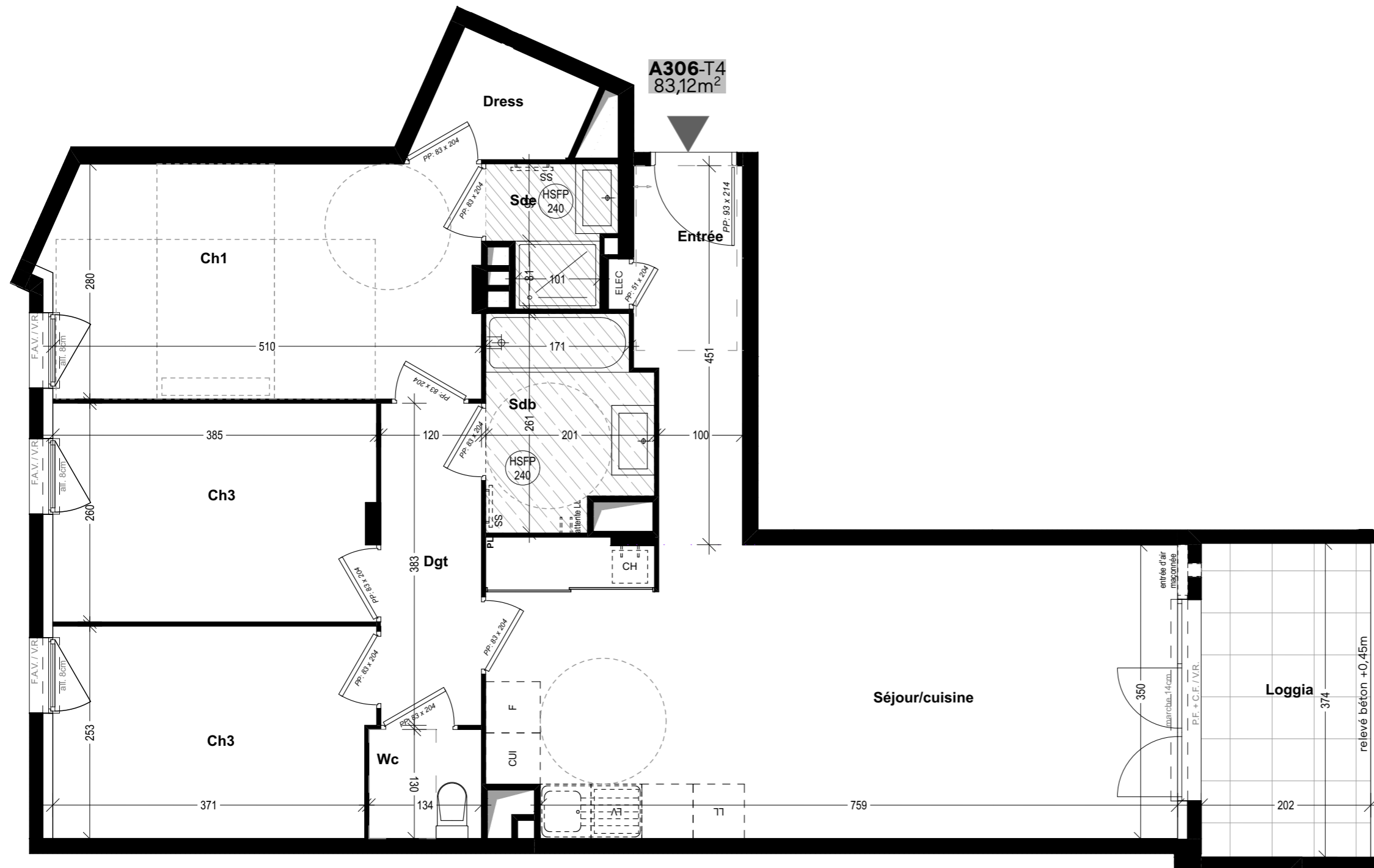
Loggia 7,47 m²

Indice n°6

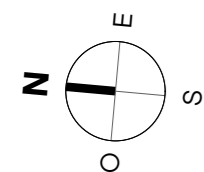
21 FÉVRIER 2020



**BNP PARIBAS
IMMOBILIER**



A306-T4
83,12m²



PLAN DE PRÉ-COMMERCIALISATION : Les cotes, les surfaces, ainsi que la position des éléments techniques sont données sous réserve des impératifs de construction et de tolérances d'exécution. De ce fait, les indications portées sur le plan ne sont qu'approximatives.

LÉGENDE

HSFP	HAUTEUR SOUS FAUX PLAFOND		FAUX-PLAFOND, SOFFITE	SER.	SERRURERIE
P.F.	PORTE-FENÊTRE		APPLIQUE MURALE	PL	PLACARD
F.	FENÊTRE		TABLEAU ÉLECTRIQUE	LV	LAVE-VAISSELLE
F.A.V.	FENÊTRE ALLÈGE VITRÉE		CLOISON FUSIBLE	CUI	CUISSON
C.F.	CHASSIS FIXE		ROBINET DE PUISAGE	F.	RÉFRIGÉRATEUR
V.R.	VOLET ROULANT		BALLON D'EAU CHAUDE SANITAIRE	LL	LAVE-LINGE
All.	ALLÈGE		CHAUDIÈRE	SS	SÈCHE-SERVETTES

Hauteur sous plafond des pièces sauf faux-plafond, soffite ou mention particulière: 2,65m