

**BÂTIMENT A - R+3 - A304 - T3**

|                |                      |
|----------------|----------------------|
| Entrée+placard | 4,46 m <sup>2</sup>  |
| Séjour/cuisine | 27,43 m <sup>2</sup> |
| Chambre 1      | 12,07 m <sup>2</sup> |
| Chambre 2      | 11,30 m <sup>2</sup> |
| Salle de bain  | 6,23 m <sup>2</sup>  |
| Dégagement     | 2,46 m <sup>2</sup>  |
| Wc             | 1,43 m <sup>2</sup>  |

**SURFACE HABITABLE 65,38 m<sup>2</sup>**

Loggia 6,14 m<sup>2</sup>

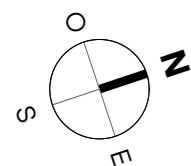
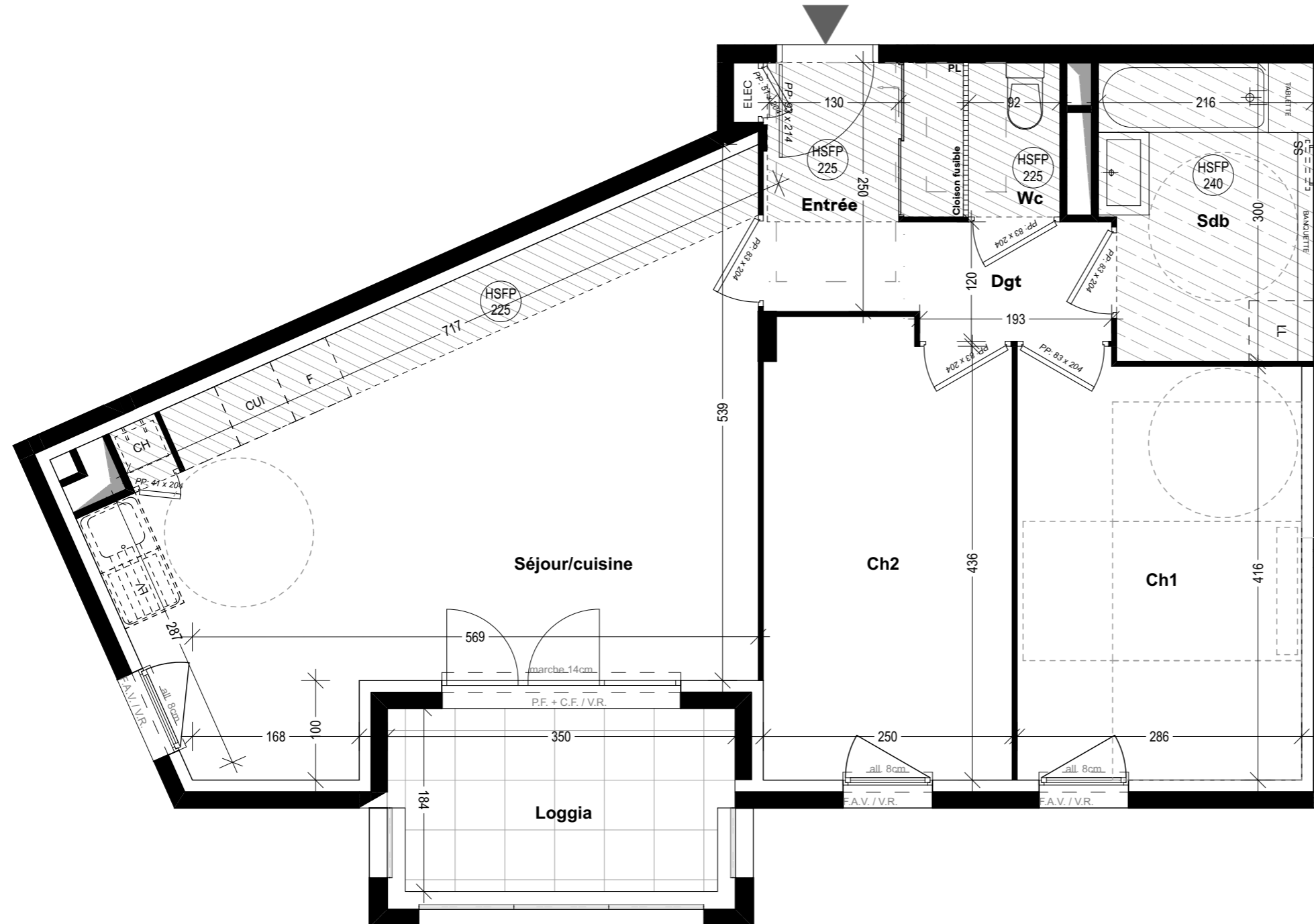
Indice n°6

21 FÉVRIER 2020



**BNP PARIBAS  
IMMOBILIER**

**A304-T3  
65,38m<sup>2</sup>**



PLAN DE PRÉ-COMMERCIALISATION : Les cotes, les surfaces, ainsi que la position des éléments techniques sont données sous réserve des impératifs de construction et de tolérances d'exécution. De ce fait, les indications portées sur le plan ne sont qu'approximatives.

**LÉGENDE**

|        |                           |  |                               |      |                  |
|--------|---------------------------|--|-------------------------------|------|------------------|
| HSFP   | HAUTEUR SOUS FAUX PLAFOND |  | FAUX-PLAFOND, SOFFITE         | SER. | SERRURERIE       |
| P.F.   | PORTE-FENÊTRE             |  | APPLIQUE MURALE               | PL   | PLACARD          |
| F.     | FENÊTRE                   |  | TABLEAU ÉLECTRIQUE            | LV   | LAVE-VAISSELLE   |
| F.A.V. | FENÊTRE ALLÈGE VITRÉE     |  | CLOISON FUSIBLE               | CUI  | CUISSON          |
| C.F.   | CHASSIS FIXE              |  | ROBINET DE PUISAGE            | F    | RÉFRIGÉRATEUR    |
| V.R.   | VOLET ROULANT             |  | BALLON D'EAU CHAUDE SANITAIRE | LL   | LAVE-LINGE       |
| All.   | ALLÈGE                    |  | CHAUDIÈRE                     | SS   | SÈCHE-SERVIETTES |

Hauteur sous plafond des pièces sauf faux-plafond, soffite ou mention particulière: 2,65m