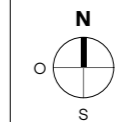
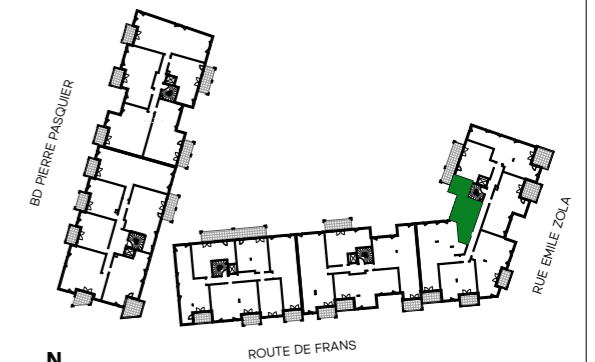


# VERTUO

Route de Frans, bd Pierre Pasquier & rue Émile Zola  
VILLEFRANCHE-SUR-SAÔNE



**BÂTIMENT A - R+2 - A207 - T2**

Séjour/cuisine+placard	23,96 m <sup>2</sup>
Chambre	11,28 m <sup>2</sup>
Salle d'eau	5,96 m <sup>2</sup>

**SURFACE HABITABLE 41,20 m<sup>2</sup>**

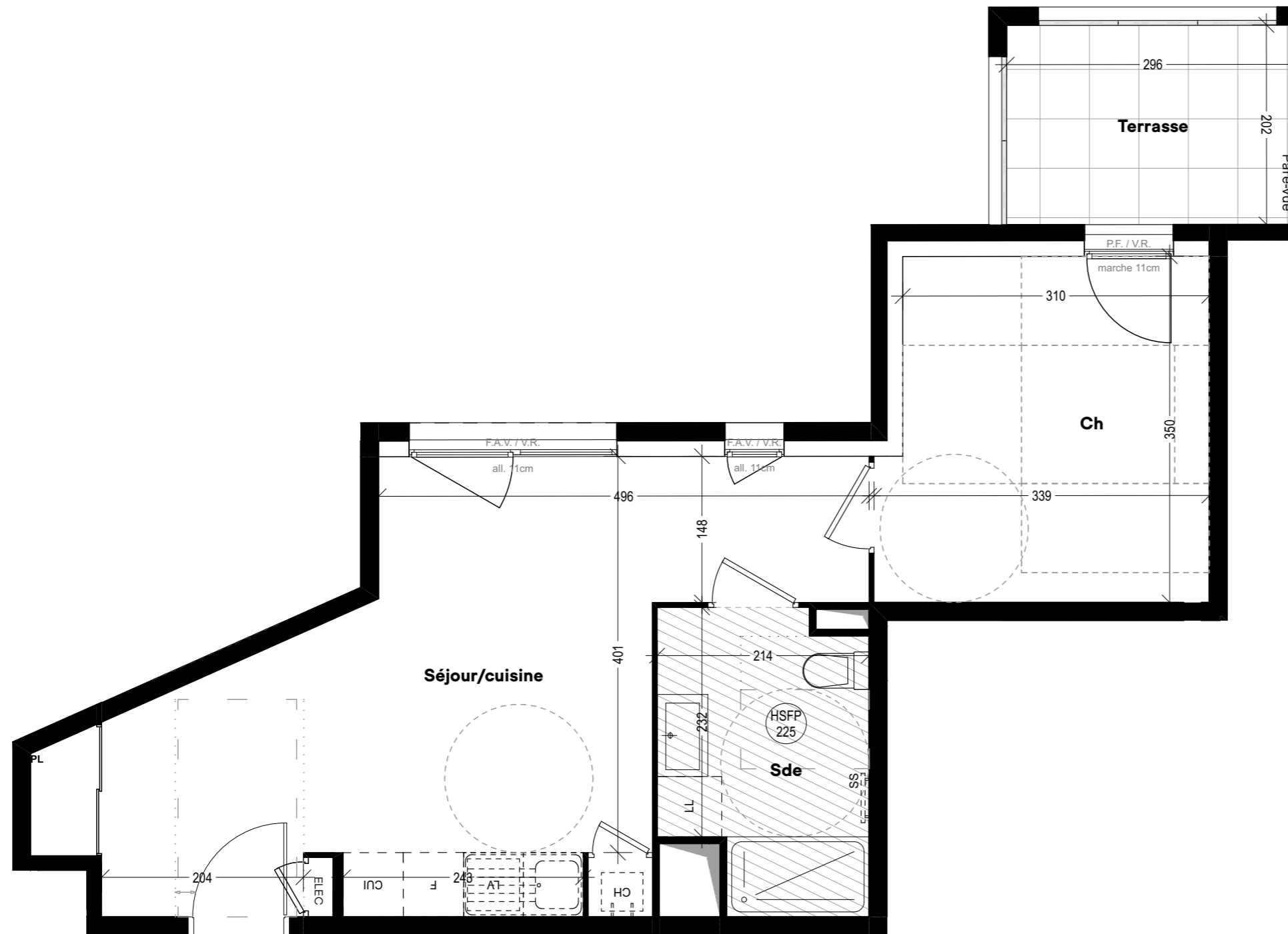
Terrasse 5,98 m<sup>2</sup>

Indice n°2

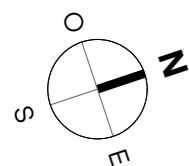
21 juin 2019



**BNP PARIBAS  
IMMOBILIER**



**A207-T2  
41,20m<sup>2</sup>**



PLAN DE PRÉ-COMMERCIALISATION : Les cotes, les surfaces, ainsi que la position des éléments techniques sont données sous réserve des impératifs de construction et de tolérances d'exécution. De ce fait, les indications portées sur le plan ne sont qu'approximatives.

**LÉGENDE**

P.F.	PORTE-FENÊTRE		TABLEAU ÉLECTRIQUE	LV	LAVE-VAISSELLE
F.	FENÊTRE		CLOISON FUSIBLE	CUI	CUISSON
F.A.V.	FENÊTRE ALLÈGE VITRÉE		FAUX-PLAFOND, SOFFITE	F.	RÉFRIGÉRATEUR
C.F.	CHASSIS FIXE	ECS	BALLON D'EAU CHAUDE SANITAIRE	LL	LAVE-LINGE
V.R.	VOLET ROULANT	CH	CHAUDIÈRE	SS	SÈCHE-SERVIETTES

Hauteur sous plafond des pièces sauf faux-plafond, soffite ou mention particulière: 2,50m