



**BNP PARIBAS  
IMMOBILIER**

Immeuble Silex 1  
15 Rue des Cuirassiers  
69003 LYON  
Tél: 01.47.59.17.21

## Square Mistral

11-15 Rue Frédéric Mistral  
69100 Villeurbanne



Bat B RdC

B02

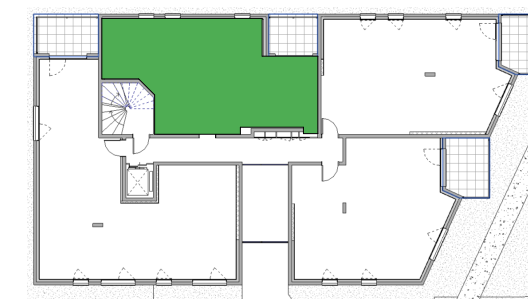
T3

### Tableau des surfaces habitables

Séjour / Cuisine	24.57 m <sup>2</sup>
Chambre 1	13.20 m <sup>2</sup>
Chambre 2	10.36 m <sup>2</sup>
SdB	4.61 m <sup>2</sup>
WC	1.75 m <sup>2</sup>
Entrée + PL	8.66 m <sup>2</sup>

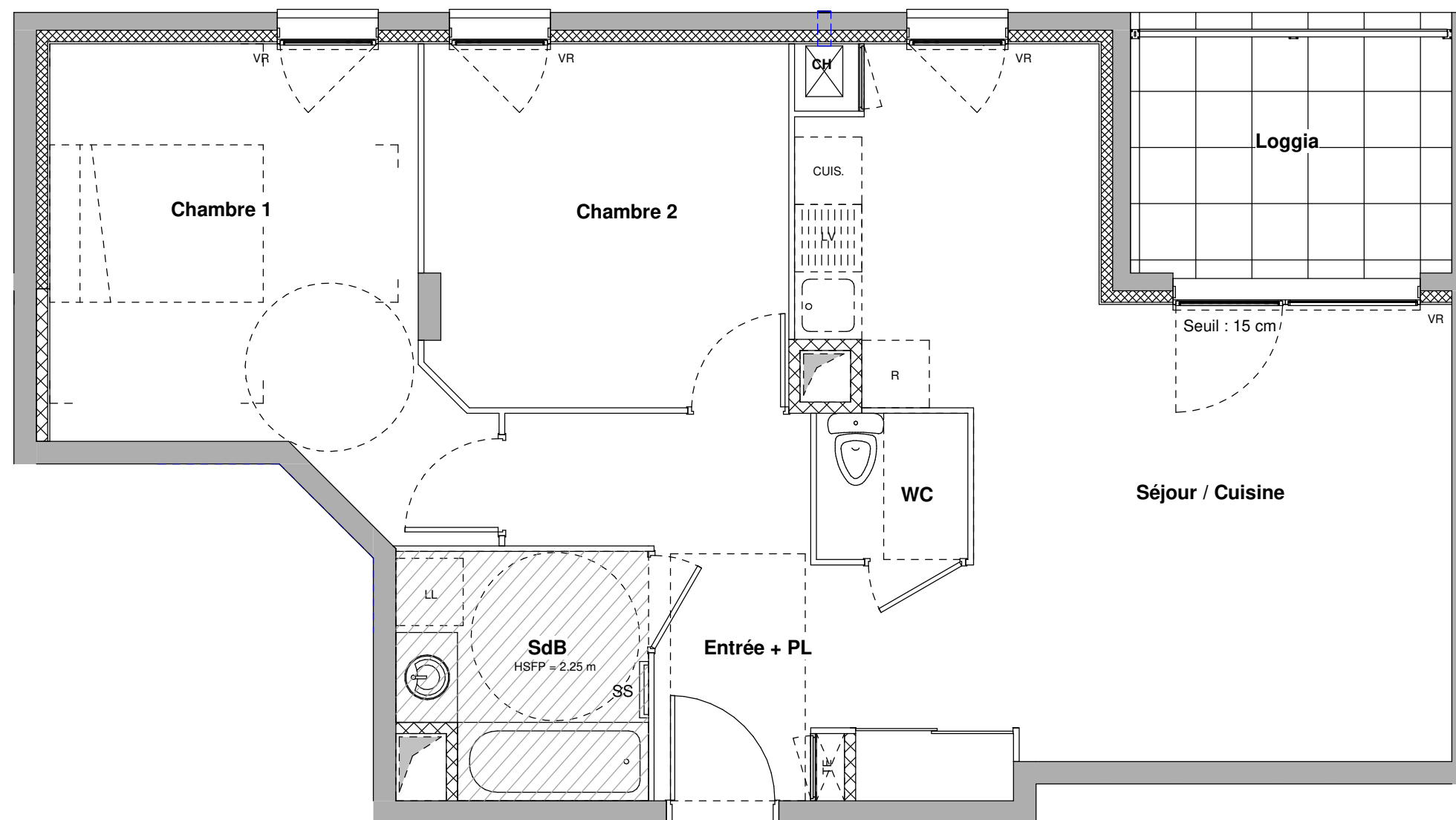
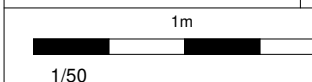
Surface habitable Totale **63.15 m<sup>2</sup>**

**Loggia** **6.64 m<sup>2</sup>**



Date: 12.06.2019

Indice: D



### Légende

- R Réfrigérateur
- CUIS Cuisinière
- LV Lave-vaisselle
- LL Lave-Linge
- TE Tableau électrique
- CH Chaudière au gaz
- CE Ballon d'eau chaude
- VR Volet roulant
- SS Sèche-serviette
- BS Bac de douche surélevé
- EP Descente d'eaux pluviales
- HSP Hauteur sous plafond : 2.50 m
- HSFP Hauteur sous faux plafond : 2.25 m
- Gaines techniques

### PLANS DE PRECOMMERCIALISATION

Les cotes, les surfaces, les gaines et les soffites sont susceptibles de modifications dues aux impératifs administratifs, aux contraintes techniques de construction, et aux tolérances d'exécution.  
Les meubles et éléments de cuisine dessinés sur ce plan ne sont qu'indicatifs. Seuls seront fournis les équipements sur le descriptif annexé à l'acte de vente.

