



**BNP PARIBAS  
IMMOBILIER**

Immeuble Silex 1  
15 Rue des Cuirassiers  
69003 LYON  
Tél: 01.47.59.17.21

## Square Mistral

11-15 Rue Frédéric Mistral  
69100 Villeurbanne



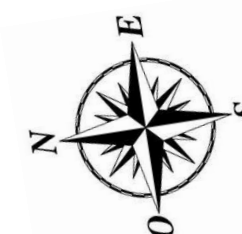
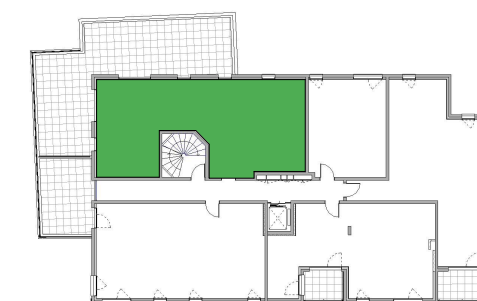
Bat A Etage 3    A31    T4

### Tableau des surfaces habitables

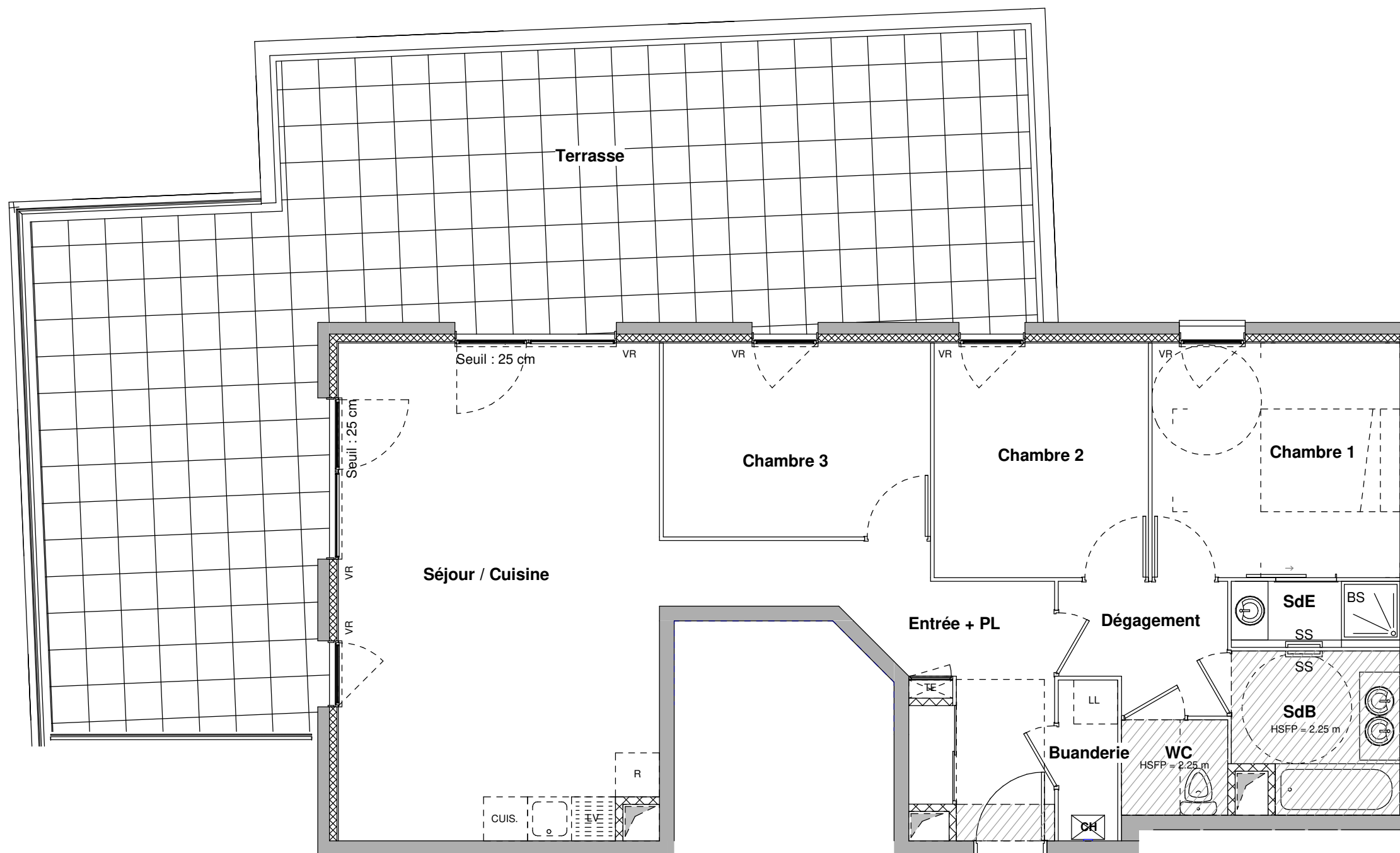
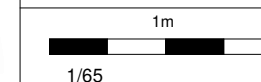
Séjour / Cuisine	29.37 m <sup>2</sup>
Chambre 1	10.82 m <sup>2</sup>
Chambre 2	9.35 m <sup>2</sup>
Chambre 3	9.64 m <sup>2</sup>
SdB	4.73 m <sup>2</sup>
SdE	2.07 m <sup>2</sup>
WC	1.97 m <sup>2</sup>
Entrée + PL	10.11 m <sup>2</sup>
Dégagement	3.78 m <sup>2</sup>
Buanderie	1.78 m <sup>2</sup>

Surface habitable Totale    **83.61 m<sup>2</sup>**

**Terrasse**    **65.19 m<sup>2</sup>**



Date: 12.06.2019    Indice: D



**Légende**

R	Réfrigérateur
CUIS	Cuisinière
LV	Lave-vaisselle
LL	Lave-Linge
TE	Tableau électrique
CH	Chaudière au gaz
CE	Ballon d'eau chaude
VR	Volet roulant
SS	Sèche-serviette
BS	Bac de douche surélevé
EP	Descente d'eaux pluviales
HSP	Hauteur sous plafond : 2.50 m
HSFP	Hauteur sous faux plafond : 2.25 m
	Gaines techniques

### PLANS DE PRECOMMERCIALISATION

Les cotes, les surfaces, les gaines et les soffites sont susceptibles de modifications dues aux impératifs administratifs, aux contraintes techniques de construction, et aux tolérances d'exécution. Les meubles et éléments de cuisine dessinés sur ce plan ne sont qu'indicatifs. Seuls seront fournis les équipements sur le descriptif annexé à l'acte de vente.