



**BNP PARIBAS
IMMOBILIER**

Immeuble Silex 1
15 Rue des Cuirassiers
69003 LYON
Tél: 01.47.59.17.21

Square Mistral

11-15 Rue Frédéric Mistral
69100 Villeurbanne



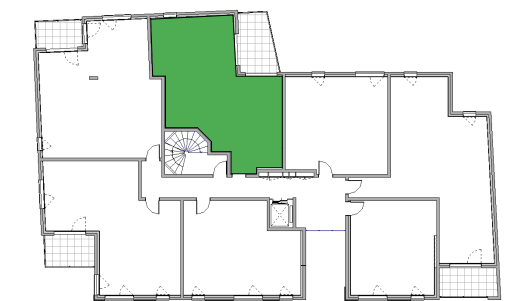
Bat A Etage 1 A11 T3

Tableau des surfaces habitables

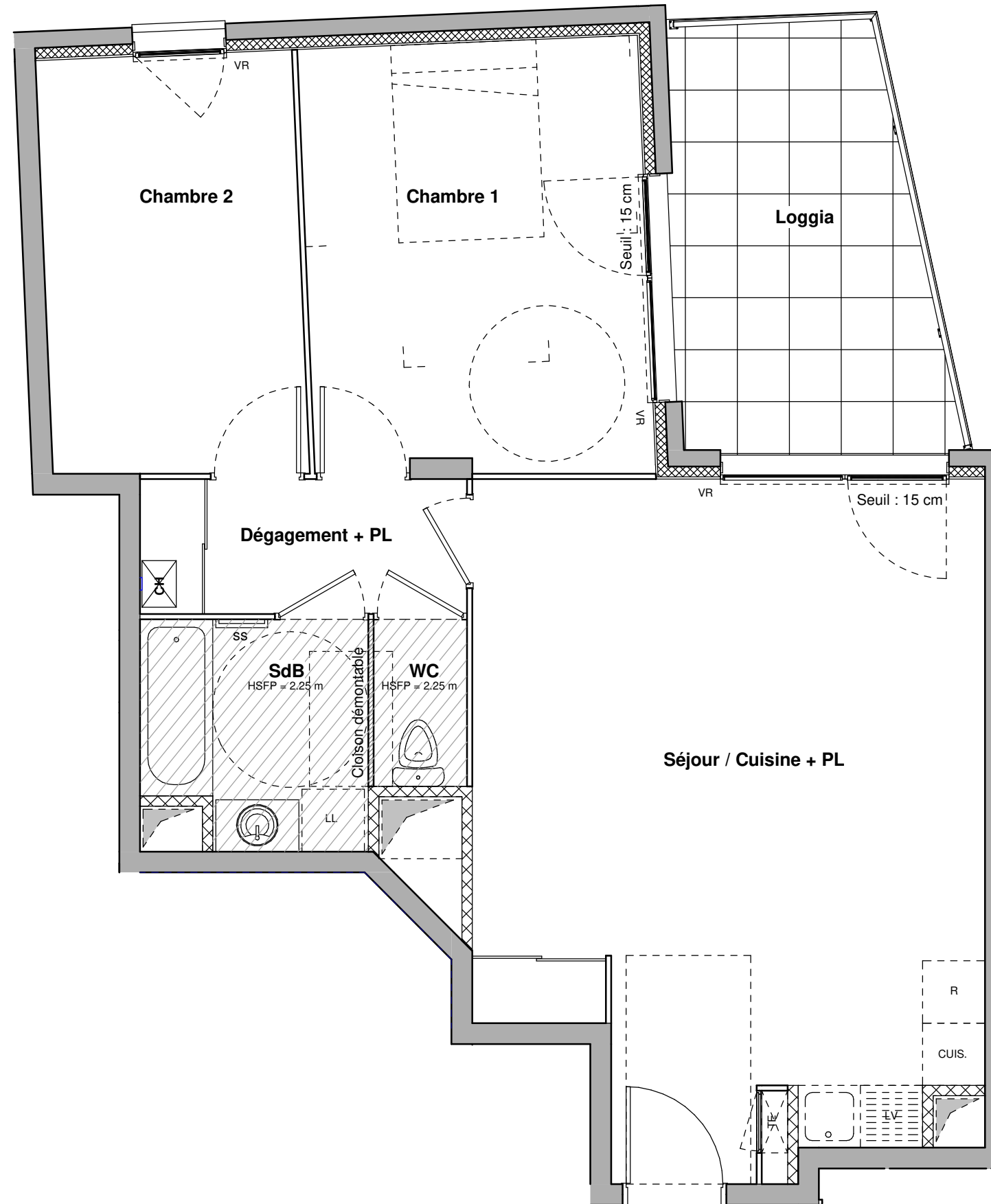
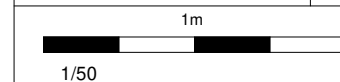
Séjour / Cuisine + PL	30.05 m ²
Chambre 1	13.55 m ²
Chambre 2	9.97 m ²
SdB	4.55 m ²
WC	1.45 m ²
Dégagement + PL	4.10 m ²

Surface habitable Totale **63.65 m²**

Loggia **10.07 m²**



Date: 12.06.2019 Indice: D



Légende

R	Réfrigérateur
CUIS	Cuisinière
LV	Lave-vaisselle
LL	Lave-Linge
TE	Tableau électrique
CH	Chaudière au gaz
CE	Ballon d'eau chaude
VR	Volet roulant
SS	Sèche-serviette
BS	Bac de douche surélevé
EP	Descente d'eaux pluviales
HSP	Hauteur sous plafond : 2.50 m
HSFP	Hauteur sous faux plafond : 2.25 m
	Gaines techniques

PLANS DE PRECOMMERCIALISATION

Les cotes, les surfaces, les gaines et les soffites sont susceptibles de modifications dues aux impératifs administratifs, aux contraintes techniques de construction, et aux tolérances d'exécution. Les meubles et éléments de cuisine dessinés sur ce plan ne sont qu'indicatifs. Seuls seront fournis les équipements sur le descriptif annexé à l'acte de vente.

