



**BNP PARIBAS
IMMOBILIER**

Immeuble Silex 1
15 Rue des Cuirassiers
69003 LYON
Tél: 01.47.59.17.21

Square Mistral

11-15 Rue Frédéric Mistral
69100 Villeurbanne



Bat A RdC

A02

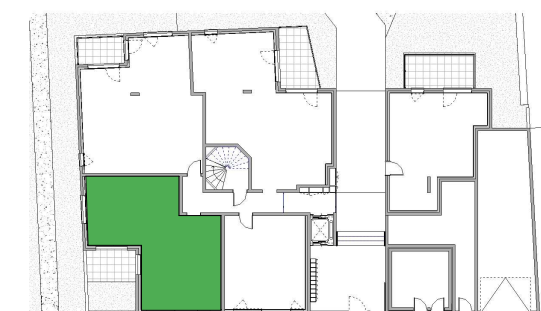
T3

Tableau des surfaces habitables

| | |
|-----------------------|----------------------|
| Séjour / Cuisine + PL | 21.03 m ² |
| Chambre 1 | 13.06 m ² |
| Chambre 2 | 13.10 m ² |
| SdB | 4.44 m ² |
| WC | 2.29 m ² |
| Entrée | 7.47 m ² |

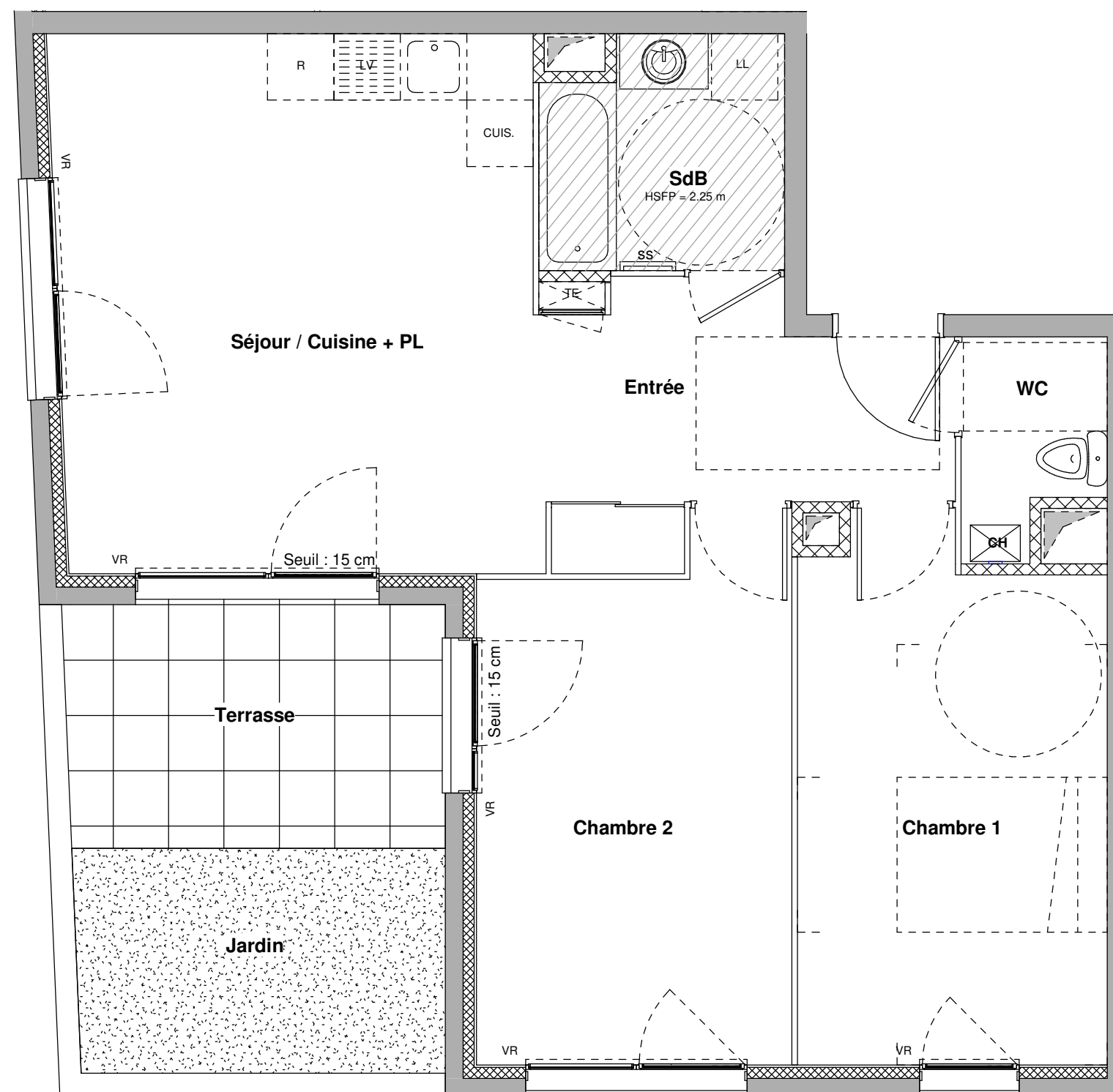
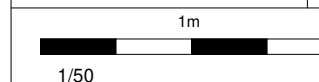
Surface habitable Totale **61.40 m²**

| | |
|----------|---------------------|
| Terrasse | 7.53 m ² |
| Jardin | 6.79 m ² |



Date: 12.06.2019

Indice: D



Légende

| | |
|------|------------------------------------|
| R | Réfrigérateur |
| CUIS | Cuisinière |
| LV | Lave-vaisselle |
| LL | Lave-Linge |
| TE | Tableau électrique |
| CH | Chaudière au gaz |
| CE | Ballon d'eau chaude |
| VR | Volet roulant |
| SS | Sèche-serviette |
| BS | Bac de douche surélevé |
| EP | Descente d'eaux pluviales |
| HSP | Hauteur sous plafond : 2.50 m |
| HSFP | Hauteur sous faux plafond : 2.25 m |
| | Gaines techniques |

PLANS DE PRECOMMERCIALISATION

Les cotes, les surfaces, les gaines et les soffites sont susceptibles de modifications dues aux impératifs administratifs, aux contraintes techniques de construction, et aux tolérances d'exécution. Les meubles et éléments de cuisine dessinés sur ce plan ne sont qu'indicatifs. Seuls seront fournis les équipements sur le descriptif annexé à l'acte de vente.

