

SNC Route de
Château-Gombert
13013 Marseille

"COEUR BOISÉ"
Marseille



BNP PARIBAS
IMMOBILIER
44 Boulevard de
Dunkerque -
Immeuble Le Sextant
13002 - Marseille

Etage:

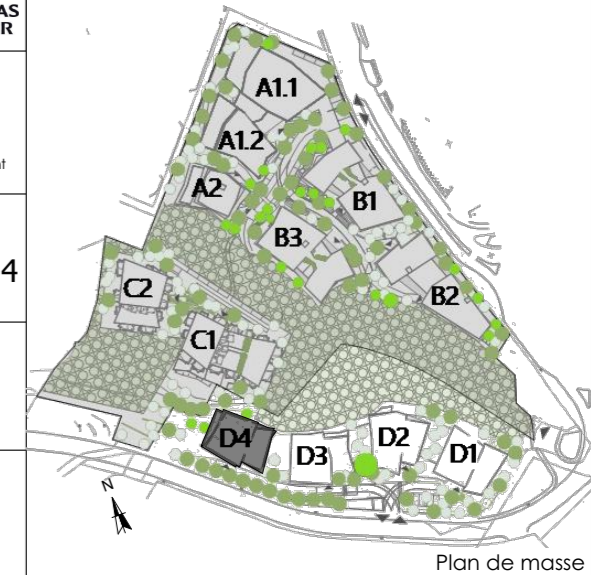
NIVEAU 4

Type

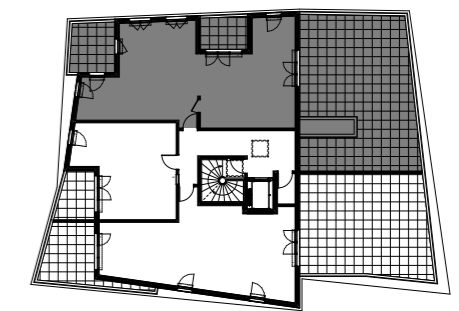
T4

Lot:

D4-43



Plan de masse



Plan de niveaux



ENTREE	3.98 m ²
SEJOUR CUISINE	31.35 m ²
DGT	2.76 m ²
CHAMBRE 1	11.75 m ²
CHAMBRE 2 (y compris placard)	9.46 m ²
CHAMBRE 3 (y compris placard)	10.00 m ²
SDB	4.78 m ²
WC	2.83 m ²
SURFACE HABITABLE TOTALE	76.91 m²
Terrasse 1	72.55 m ²
Terrasse 2	6.62 m ²
Terrasse 3	9.63 m ²

[ETEL] Tableau électrique	PF Porte-Fênêtre	[Store] Store vertical électrique <small>(Partie commune à commande privative)</small>
[CE] Placard chauffe-eau	F Fenêtre	[Cl] Cloison démontable
[Faux] Faux plafond	F-AVF Fen. Allège Vitrée Fixe	
GC Garde-corps	VR Volet roulant	
	[Arrivée] Arrivée d'eau Terrasse	

Emplacements prévus pour :	[LV] Lave vaisselle	[C] Plaque de cuisson
	[E] Evier	[LL] Lave linge
		[REF] Réfrigérateur

Nota: Les surfaces et les côtes peuvent varier de 5% (cinq pour cent) en fonction des techniques de constructions choisies. Les dimensions indiquées sont les côtes principales. Des retombées et des faux-plafonds, pourront être créés en fonction des solutions techniques retenues et leurs impératifs. Les placards chauffe-eau pourront être déplacés.

PLANS NOTAIRE Date : **11 Février 2020**

SNC Route de
Château-Gombert
13013 Marseille

"COEUR BOISÉ"
Marseille



**BNP PARIBAS
IMMOBILIER**

BNP PARIBAS
IMMOBILIER
44 Boulevard de
Dunkerque -
Immeuble Le Sextant
13002 - Marseille

Etage:

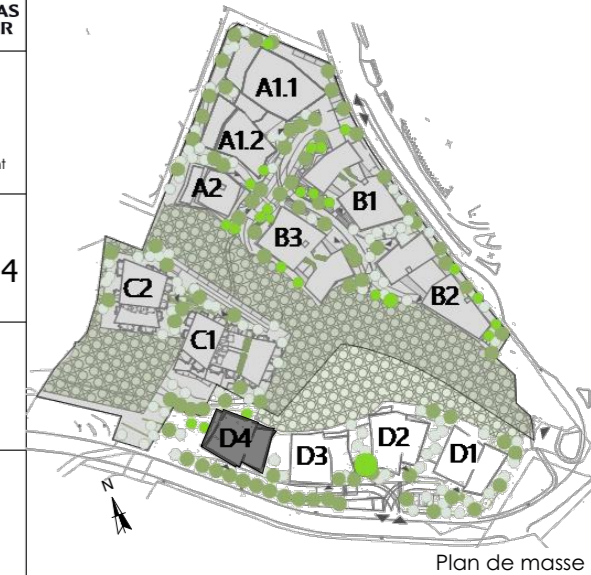
NIVEAU 4

Type

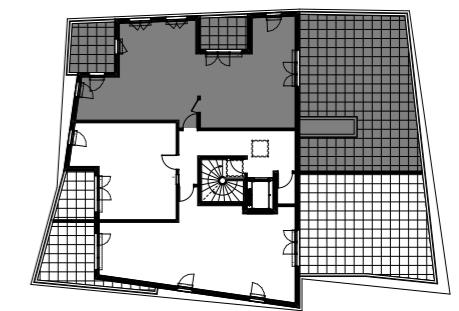
T4

Lot:

D4-43



Plan de masse



Plan de niveaux

ENTREE	3.98 m ²
SEJOUR CUISINE	31.35 m ²
DGT	2.76 m ²
CHAMBRE 1	11.75 m ²
CHAMBRE 2 (y compris placard)	9.46 m ²
CHAMBRE 3 (y compris placard)	10.00 m ²
SDB	4.78 m ²
WC	2.83 m ²

SURFACE HABITABLE TOTALE 76.91 m²

Terrasse 1	72.55 m ²
Terrasse 2	6.62 m ²
Terrasse 3	9.63 m ²

ETEL	Tableau électrique	PF	Porte-Fênêtre	Store vertical électrique
(CE)	Placard chauffe-eau	F	Fenêtre	(Partie commune à commande privative)
[]	Faux plafond	F-AVF	Fen. Allège Vitrée Fixe	
GC	Garde-corps	VR	Volet roulant	Cloison démontable
		(X)	Arrivée d'eau Terrasse	

Emplacements prévus pour :	LV	Lave vaisselle	C	Plaque de cuisson
	E	Evier	LL	Lave linge
			REF	Réfrigérateur

Nota: Les surfaces et les côtes peuvent varier de 5% (cinq pour cent) en fonction des techniques de constructions choisies. Les dimensions indiquées sont les côtes principales. Des retombées et des faux-plafonds, pourront être créés en fonction des solutions techniques retenues et leurs impératifs. Les placards chauffe-eau pourront être déplacés.

PLANS NOTAIRE Date : 11 Février 2020