

SNC Route de
Château-Gombert
13013 Marseille

"COEUR BOISÉ"
Marseille



BNP PARIBAS
IMMOBILIER

BNP PARIBAS
IMMOBILIER
44 Boulevard de
Dunkerque -
Immeuble Le Sextant
13002 - Marseille

Etage:

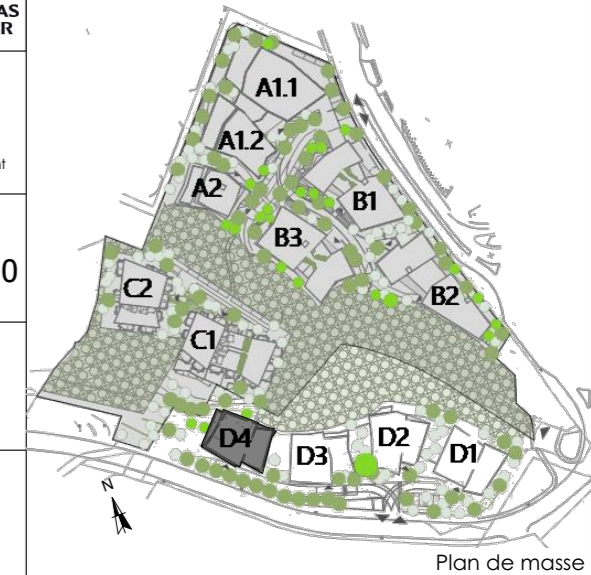
NIVEAU 0

Type

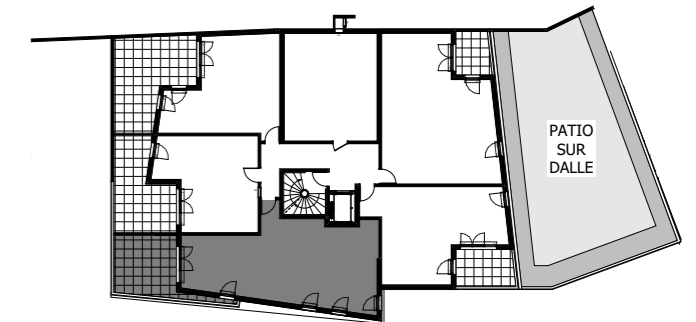
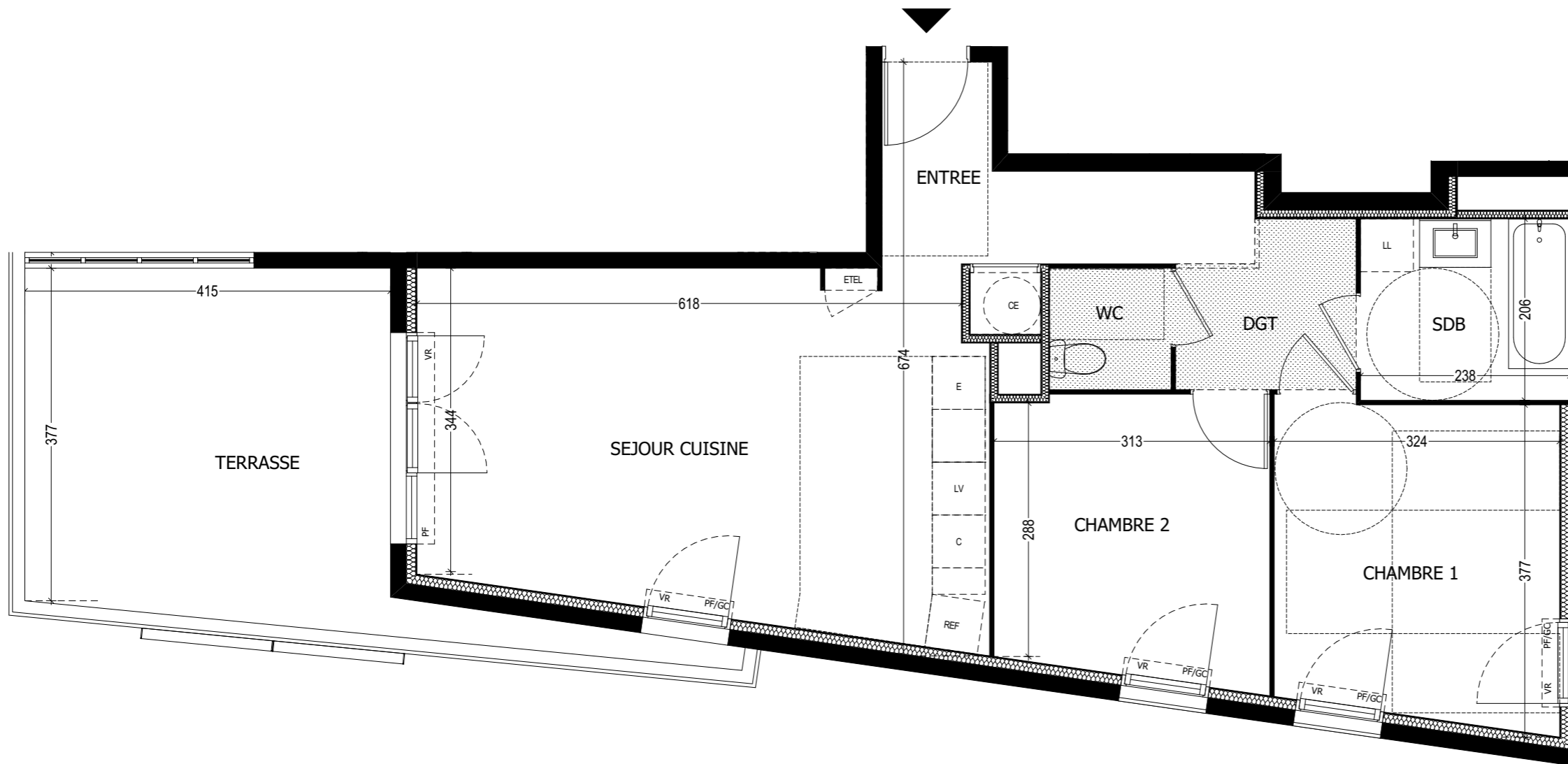
T3

Lot:

D4-01



Plan de masse



Plan de niveaux

ENTREE	4.08 m ²
SEJOUR CUISINE	25.18 m ²
DGT	6.07 m ²
CHAMBRE 1	11.59 m ²
CHAMBRE 2	9.95 m ²
SDB	4.90 m ²
WC	1.90 m ²

SURFACE HABITABLE TOTALE 63.67 m²

Terrasse 17.92 m²

ETEL	Tableau électrique	PF	Porte-Fênêtre	Store vertical électrique
(CE)	Placard chauffe-eau	F	Fenêtre	(Partie commune à commande privative)
[]	Faux plafond	F-AVF	Fen. Allège Vitrée Fixe	
GC	Garde-corps	VR	Volet roulant	Cloison démontable
		(X)	Arrivée d'eau Terrasse	

Emplacements prévus pour :
 [LV] Lave vaisselle [C] Plaque de cuisson
 [E] Evier [LL] Lave linge [REF] Réfrigérateur

Nota: Les surfaces et les côtes peuvent varier de 5% (cinq pour cent) en fonction des techniques de constructions choisies. Les dimensions indiquées sont les côtes principales. Des retombées et des faux-plafonds, pourront être créés en fonction des solutions techniques retenues et leurs impératifs. Les placards chauffe-eau pourront être déplacés.

PLANS NOTAIRE Date : 11 Février 2020