

SNC Route de
Château-Gombert
13013 Marseille

"COEUR BOISÉ"
Marseille



**BNP PARIBAS
IMMOBILIER**

BNP PARIBAS
IMMOBILIER
44 Boulevard de
Dunkerque -
Immeuble Le Sextant
13002 - Marseille

Etage:

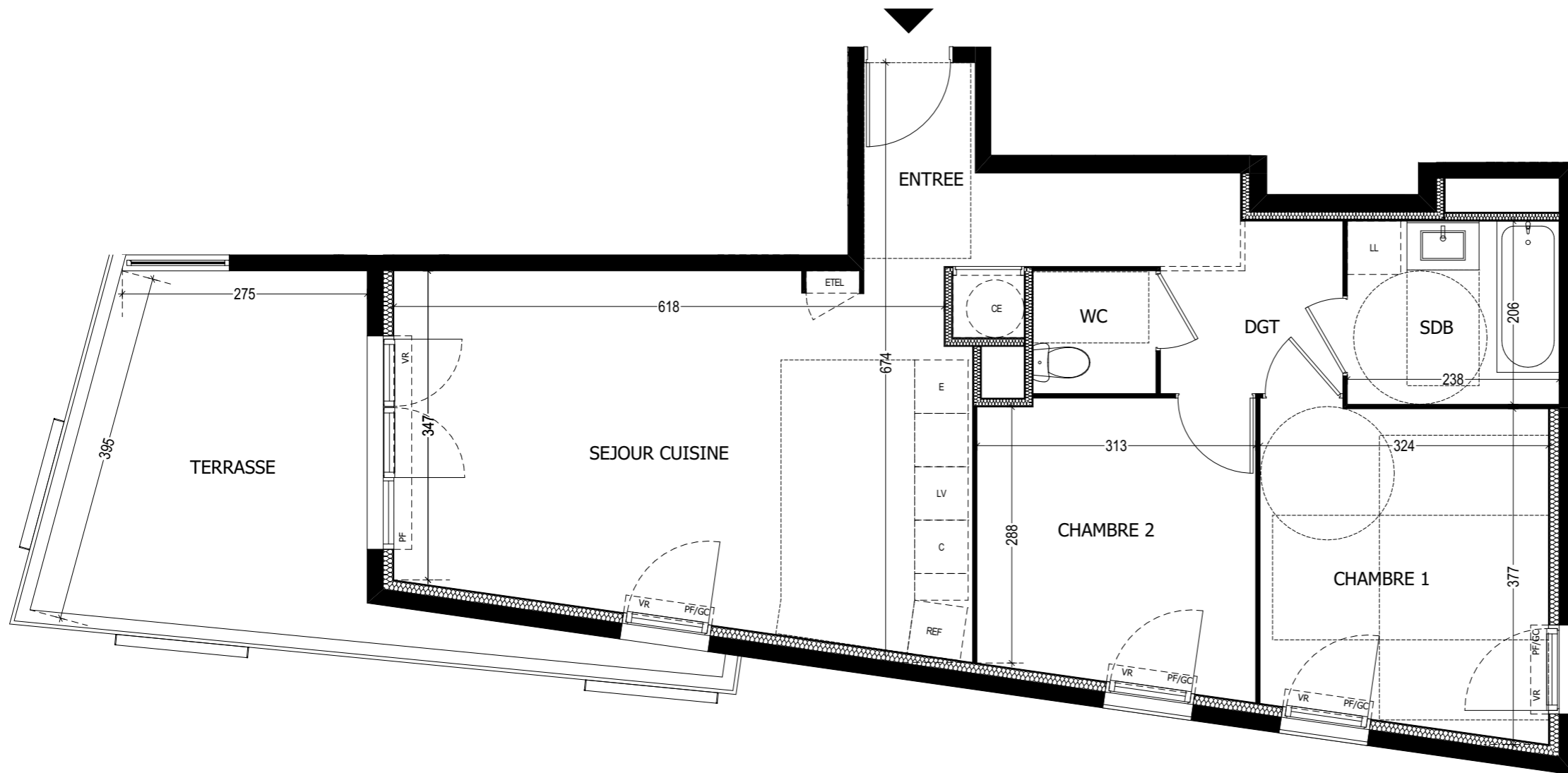
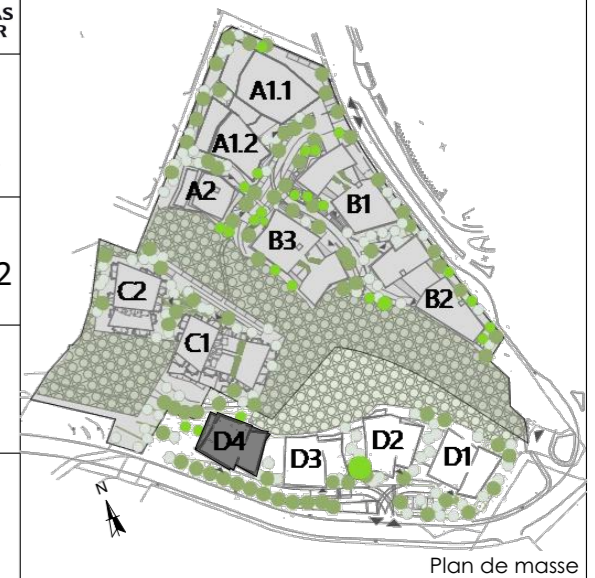
NIVEAU 2

Type

T3

Lot:

D4-21



ENTREE 4.08 m²

SEJOUR CUISINE 25.18 m²

DGT 6.07 m²

CHAMBRE 1 11.59 m²

CHAMBRE 2 9.95 m²

SDB 4.90 m²

WC 1.90 m²

SURFACE HABITABLE TOTALE 63.67 m²

Terrasse 14.57 m²

[ETEL] Tableau électrique PF Porte-Fênêtre Store vertical électrique
 (CE) Placard chauffe-eau F Fenêtre
 [F-AVF] Fen. Allège Vitrée Fixe (Partie commune à commande privative)
 [] Faux plafond VR Volet roulant Cloison démontable
 GC Garde-corps [X] Arrivée d'eau Terrasse

Emplacements prévus pour : [LV] Lave vaisselle [C] Plaque de cuisson
 [E] Evier [LL] Lave linge [REF] Réfrigérateur

Nota: Les surfaces et les côtes peuvent varier de 5% (cinq pour cent) en fonction des techniques de constructions choisies. Les dimensions indiquées sont les côtes principales. Des retombées et des faux-plafonds, pourront être créés en fonction des solutions techniques retenues et leurs impératifs. Les placards chauffe-eau pourront être déplacés.

PLANS NOTAIRE Date : **11 Février 2020**