



SNC Route de  
Château-Gombert  
13013 Marseille

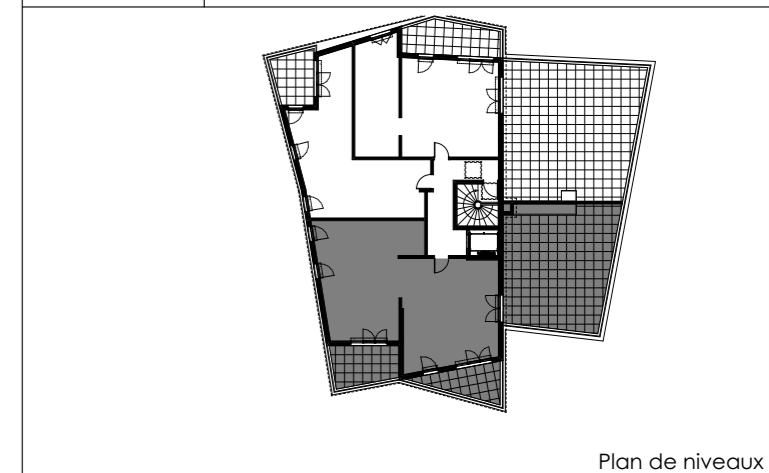
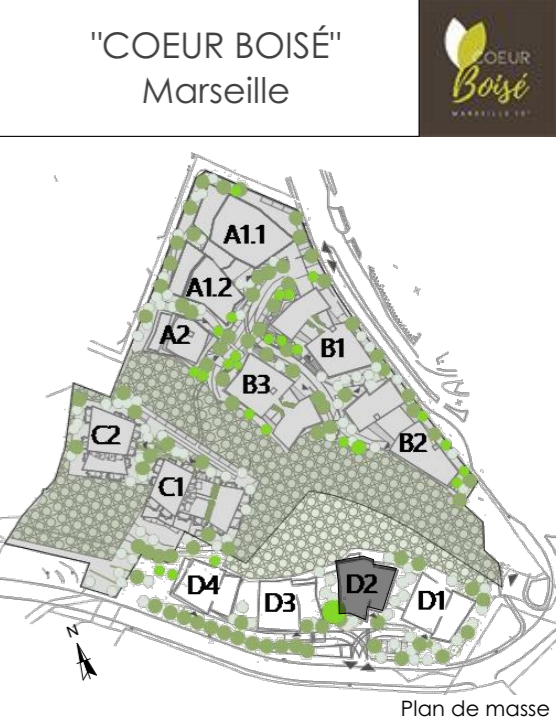
**BNP PARIBAS  
IMMOBILIER**

BNP PARIBAS  
IMMOBILIER  
44 Boulevard de  
Dunkerque -  
Immeuble Le Sextant  
13002 - Marseille

Etage:  
**NIVEAU 4**

Type  
**T4**

Lot:  
**D2-41**



ENTREE	2.64 m <sup>2</sup>
SEJOUR CUISINE	34.22 m <sup>2</sup>
DGT (y compris placard)	7.38 m <sup>2</sup>
CHAMBRE 1 (y compris placard)	13.36 m <sup>2</sup>
CHAMBRE 2 (y compris placard)	10.66 m <sup>2</sup>
CHAMBRE 3 (y compris placard)	11.06 m <sup>2</sup>
SDB	5.20 m <sup>2</sup>
WC	2.62 m <sup>2</sup>
<b>SURFACE HABITABLE TOTALE</b>	
	<b>87.14 m<sup>2</sup></b>
Terrasse 1	55.19 m <sup>2</sup>
Terrasse 2	9.08 m <sup>2</sup>
Terrasse 3	10.97 m <sup>2</sup>

[E TEL] Tableau électrique	PF Porte-Fênêtre	[Store] Store vertical électrique
[CE] Placard chauffe-eau	F Fenêtre	(Partie commune à commande privative)
[Faux] Faux plafond	F-AVF Fen. Allège Vitrée Fixe	[Cloison] Cloison démontable
GC Garde-corps	VR Volet roulant	
	[Arrivée] Arrivée d'eau Terrasse	
Emplacements prévus pour :		
[Lave] Lave vaisselle	[C] Plaque de cuisson	
[E] Evier	[LL] Lave linge	[REF] Réfrigérateur

Nota: Les surfaces et les côtes peuvent varier de 5% (cinq pour cent) en fonction des techniques de constructions choisies. Les dimensions indiquées sont les côtes principales. Des retombées et des faux-plafonds, pourront être créés en fonction des solutions techniques retenues et leurs impératifs. Les placards chauffe-eau pourront être déplacés.

**PLANS NOTAIRE** Date : 11 Février 2020

SNC Route de  
Château-Gombert  
13013 Marseille

"COEUR BOISÉ"  
Marseille



BNP PARIBAS  
IMMOBILIER

BNP PARIBAS  
IMMOBILIER  
44 Boulevard de  
Dunkerque -  
Immeuble Le Sextant  
13002 - Marseille

Etage:

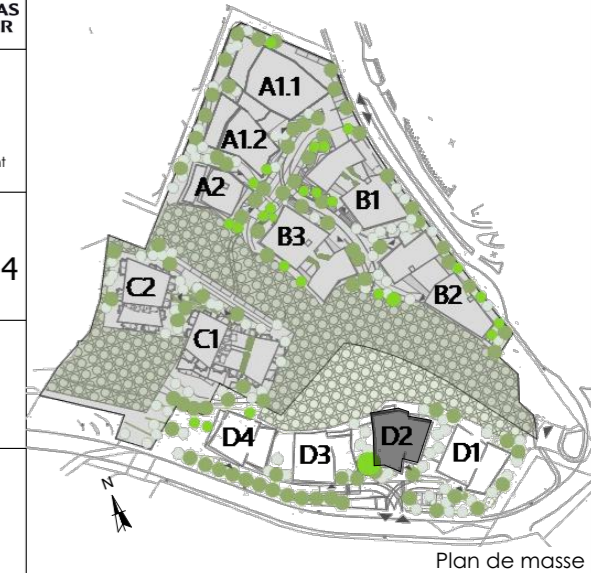
**NIVEAU 4**

Type

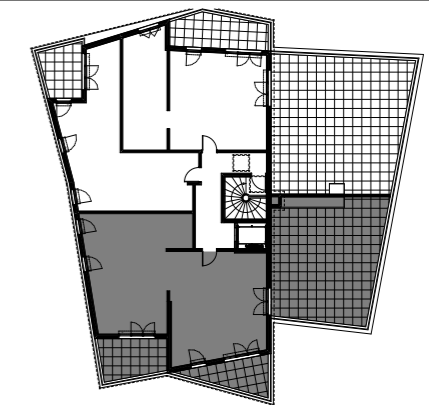
**T4**

Lot:

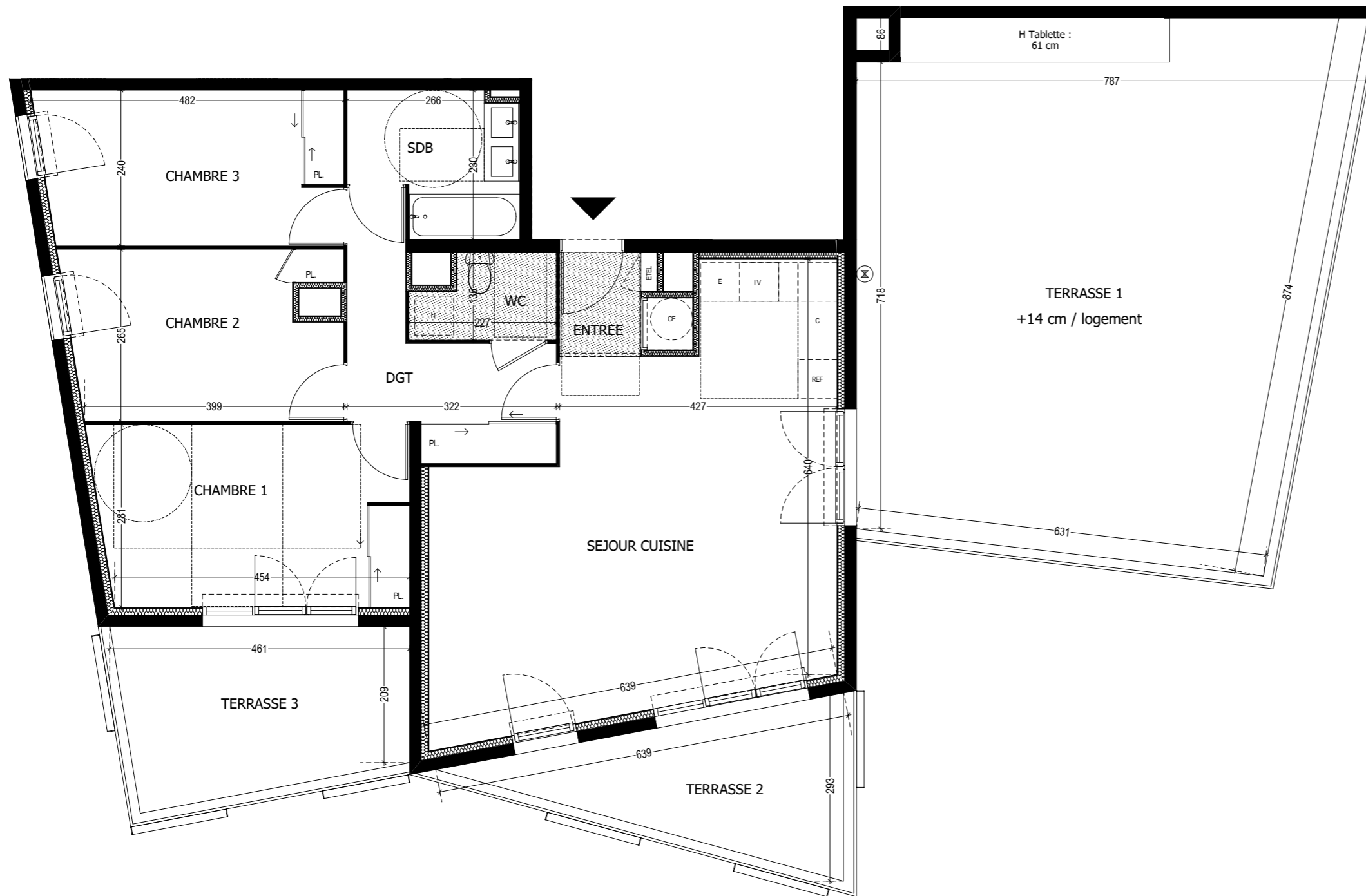
**D2-41**



Plan de masse



Plan de niveaux



ENTREE	2.64 m <sup>2</sup>
SEJOUR CUISINE	34.22 m <sup>2</sup>
DGT (y compris placard)	7.38 m <sup>2</sup>
CHAMBRE 1 (y compris placard)	13.36 m <sup>2</sup>
CHAMBRE 2 (y compris placard)	10.66 m <sup>2</sup>
CHAMBRE 3 (y compris placard)	11.06 m <sup>2</sup>
SDB	5.20 m <sup>2</sup>
WC	2.62 m <sup>2</sup>

<b>SURFACE HABITABLE TOTALE</b>	<b>87.14 m<sup>2</sup></b>
Terrasse 1	55.19 m <sup>2</sup>
Terrasse 2	9.08 m <sup>2</sup>
Terrasse 3	10.97 m <sup>2</sup>

ETEL	Tableau électrique	PF	Porte-Fênêtre	Store vertical électrique
(CE)	Placard chauffe-eau	F	Fenêtre	(Partie commune à commande privative)
[ ]	Faux plafond	F-AVF	Fen. Allège Vitrée Fixe	
GC	Garde-corps	VR	Volet roulant	Cloison démontable
		(X)	Arrivée d'eau Terrasse	

Emplacements prévus pour :	LV	Lave vaisselle	C	Plaque de cuisson
	E	Evier	LL	Lave linge
			REF	Réfrigérateur

Nota: Les surfaces et les côtes peuvent varier de 5% (cinq pour cent) en fonction des techniques de constructions choisies. Les dimensions indiquées sont les côtes principales. Des retombées et des faux-plafonds, pourront être créés en fonction des solutions techniques retenues et leurs impératifs. Les placards chauffe-eau pourront être déplacés.

**PLANS NOTAIRE** Date : **11 Février 2020**