

1 Chemin du Lautin  
06800 CAGNES SUR MER

## PLAN NOTAIRE

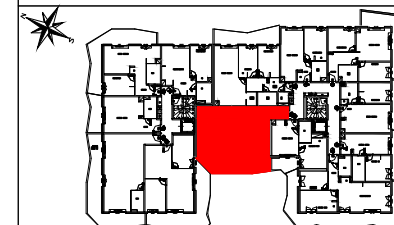
BATIMENT	A
LOT	A12
ETAGE	R+1
TYPE	T3

### SURFACE HABITABLE

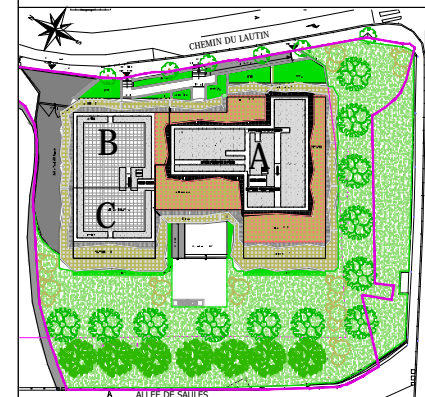
ENTREE	3.7 m²
CELLIER	2.3 m²
DGET	3.0 m²
SEJOUR / CUISINE	26.3 m²
SDB + WC	5.9 m²
WC	1.5 m²
CHAMBRE .1 + PL.	12.6 m²
CHAMBRE .2	9.0 m²
<b>SURFACE TOTALE HABITABLE</b>	<b>63.3 m²</b>

BALCON	16.3 m²
--------	---------

## LOCALISATION

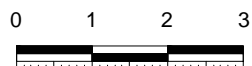


## PLAN DE MASSE DE REPERAGE



 FAUX PLAFOND H : 2.15 m

**INDICE 4 - 09.09.2019**



\* Des modifications sont susceptibles d'être apportées à ce plan en fonction des nécessités techniques de la réalisation, tant en ce qui concerne les dimensions libres que l'équipement, l'isolant, le doublage, etc... Les surfaces indiquées sont approximatives. Les retombées, soffites, faux plafonds, canalisations, ainsi que les équipements sont figurés à titre indicatif. Les plantations éventuelles ne sont pas contractuelles.