

1 Chemin du Lautin
06800 CAGNES SUR MER

PLAN NOTAIRE

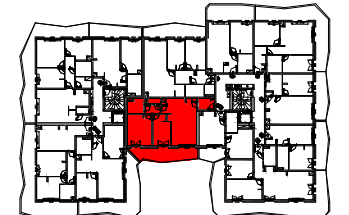
| | |
|----------|-----|
| BATIMENT | A |
| LOT | A22 |
| ETAGE | R+2 |
| TYPE | T3 |

SURFACE HABITABLE

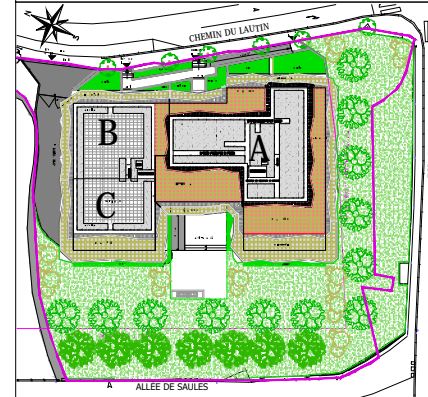
| | |
|---------------------------------|---------------------------|
| ENTREE | 3.7 m ² |
| CELLIER | 2.3 m ² |
| DGET | 3.0 m ² |
| SEJOUR / CUISINE | 25.3 m ² |
| SDB | 5.9 m ² |
| WC | 1.5 m ² |
| CHAMBRE .1 | 12.6 m ² |
| CHAMBRE .2 | 9.0 m ² |
| SURFACE TOTALE HABITABLE | 63.3 m² |

| | |
|--------|---------------------|
| BALCON | 14.8 m ² |
|--------|---------------------|

LOCALISATION



PLAN DE MASSE DE REPERAGE



* Des modifications sont susceptibles d'être apportées à ce plan en fonction des nécessités techniques de la réalisation, tant en ce qui concerne les dimensions libres que l'équipement, l'isolant, le doublage, etc... Les surfaces indiquées sont approximatives. Les retombées, soffites, faux plafonds, canalisations, ainsi que les équipements sont figurés à titre indicatif. Les plantations éventuelles ne sont pas contractuelles.

 FAUX PLAFOND H : 2.15 m

INDICE 4 - 09.09.2019