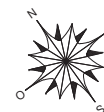
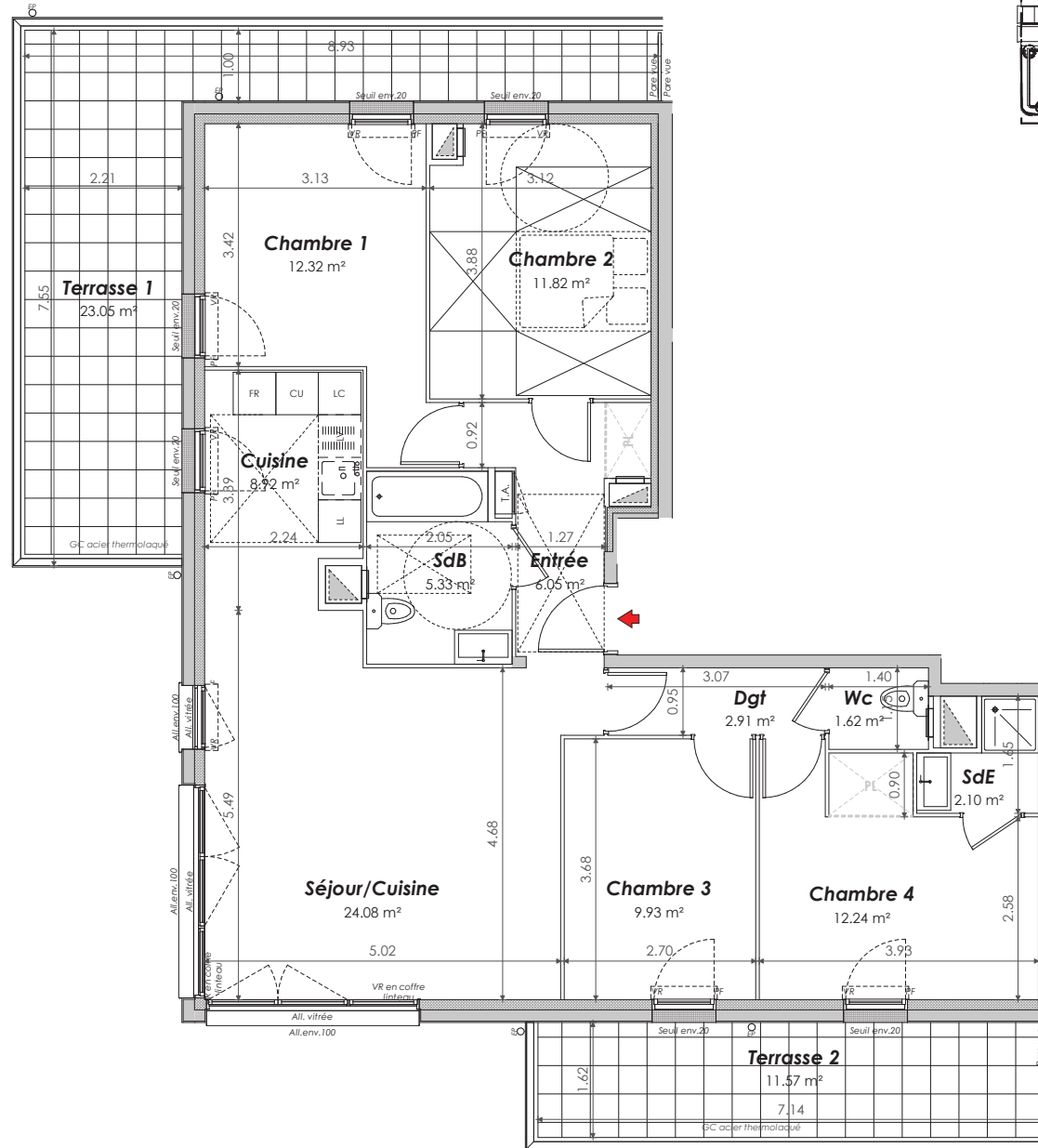
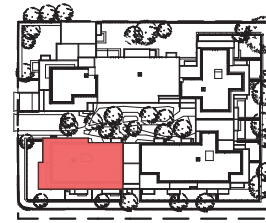


LIVRY-GARGAN _ AVENUE JEAN ZAY



LEGENDE

All.env.	Allège environ	HSP	Hauteur sous poutre (env.)
F	Fenêtre	HSFP	Hauteur sous faux-plafond (env.)
PF	Porte fenêtre	TA	Tableau électrique
VR	Volet roulant	PL	Emplacement de placard
LL	Emplacement du Lave-linge	GC	Garde-corps
LV	Emplacement du Lave-vaisselle	Haie	Haie
LC	Linéaire Complémentaire	Caillbotis	Caillbotis
FR	Emplacement de réfrigérateur	Soffites ou faux plafond	Soffites ou faux plafond
CU	Emplacement Cuisson	Retombée de poutre	Retombée de poutre

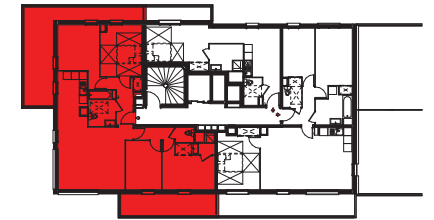


NOTA : Les placards sont localisés à titre indicatif et ne seront pas réalisés. Des modifications sont susceptibles d'être apportées à ce plan en fonction des contraintes de réalisation, des nécessités techniques, réglementaires ou administratives concernant notamment les dimensions libres, les éléments d'équipement et les réseaux divers. Les retombées, les soffites, les faux-plafonds ne sont pas représentés sauf ceux connus à la date d'établissement du présent plan. Les canalisations ne sont pas figurées. La végétation n'est pas contractuelle. Ce plan a été établi sur la base du dossier de permis de construire du 28.02.2018.

49-57, avenue Jean Zay, LIVRY GARGAN

BNP PARIBAS IMMOBILIER

Nom apt.: D453 Niveau: R+4 Typologie: T5



VISA du réservant :

VISA du réservataire :

TABLEAU DES SURFACES - D453

Séjour/Cuisine	24.08 m ²
Chambre 4	12.24 m ²
Chambre 3	9.93 m ²
Chambre 2	11.82 m ²
Chambre 1	12.32 m ²
Dgt	2.91 m ²
Entrée	6.05 m ²
SdE	2.10 m ²
SdB	5.33 m ²
Wc	1.62 m ²
Cuisine	8.92 m ²
SURFACE HABITABLE TOTALE	97.32 m²

NOTA : La surface des placards est incluse dans celle des pièces attenantes

D453 - Espaces extérieurs

Terrasse 1	23.05 m ²
Terrasse 2	11.57 m ²

