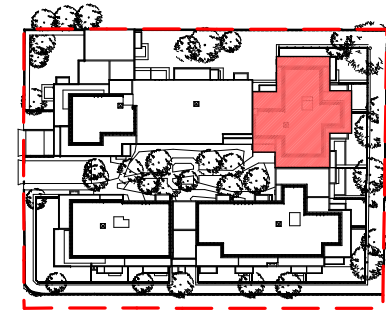


LIVRY-GARGAN _ AVENUE JEAN ZAY

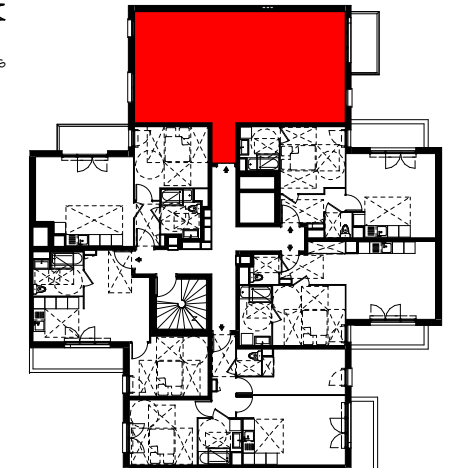
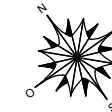


ESPRIT LIVRY

49-57, avenue Jean Zay, LIVRY GARGAN

BNP PARIBAS IMMOBILIER

Nom apt.: B233 Niveau: R+2 Typologie: T3



VISA du réservant :

VISA du réservataire :

TABLEAU DES SURFACES - B233

Chambre 1	11.73 m ²
Chambre 2	10.21 m ²
Dgt	3.41 m ²
Entrée	4.99 m ²
SdB	6.89 m ²
Séjour/Cuisine	29.45 m ²
SURFACE HABITABLE TOTALE	66.68 m²

NOTA : La surface des placards est incluse dans celle des pièces attenantes

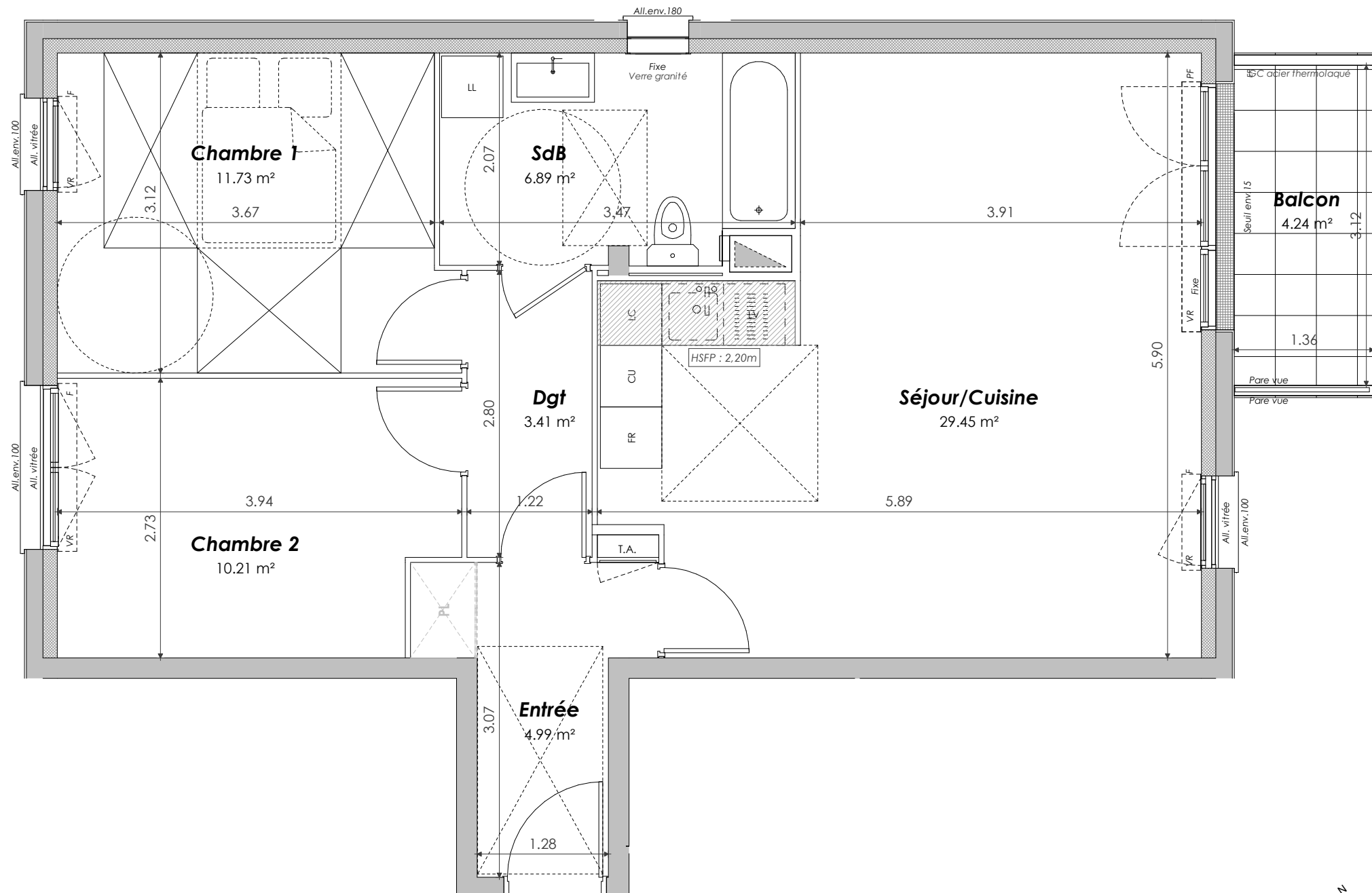
B233 Espaces extérieurs

Balcon	4.24 m ²
--------	---------------------

BNP PARIBAS IMMOBILIER

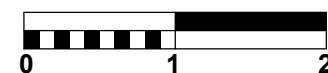
A 26

Indice 5 : Février 2020 - Série Notaire



LEGENDE

All.env.	Allège environ	HSP	Hauteur sous poutre (env.)
F	Fenêtre	HSFP	Hauteur sous faux-plafond (env.)
PF	Porte fenêtre	TA	Tableau électrique
VR	Volet roulant	PL	Emplacement de placard
LL	Emplacement du Lave-linge	GC	Garde-corps
LV	Emplacement du Lave-vaisselle	Haie	Haie
LC	Linéaire Complémentaire	Caillebotis	Caillebotis
FR	Emplacement de réfrigérateur	Soffites ou faux plafond	Soffites ou faux plafond
CU	Emplacement Cuisson	Retombée de poutre	Retombée de poutre



NOTA : Les placards sont localisés à titre indicatif et ne seront pas réalisés. Des modifications sont susceptibles d'être apportées à ce plan en fonction des contraintes de réalisation, des nécessités techniques, réglementaires ou administratives concernant notamment les dimensions libres, les éléments d'équipement et les réseaux divers. Les retombées, les soffites, les faux-plafonds ne sont pas représentés sauf ceux connus à la date d'établissement du présent plan. Les canalisations ne sont pas figurées. La végétation n'est pas contractuelle. Ce plan a été établi sur la base du dossier de permis de construire du 28.02.2018.

