

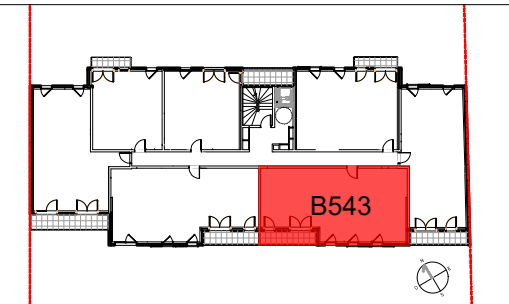
B543



41 et 43 rue Léo Lagrange
93130 Noisy-le-Sec



APPARTEMENT B543
4 PIECES - 5ème ETAGE



SURFACES HABITABLES

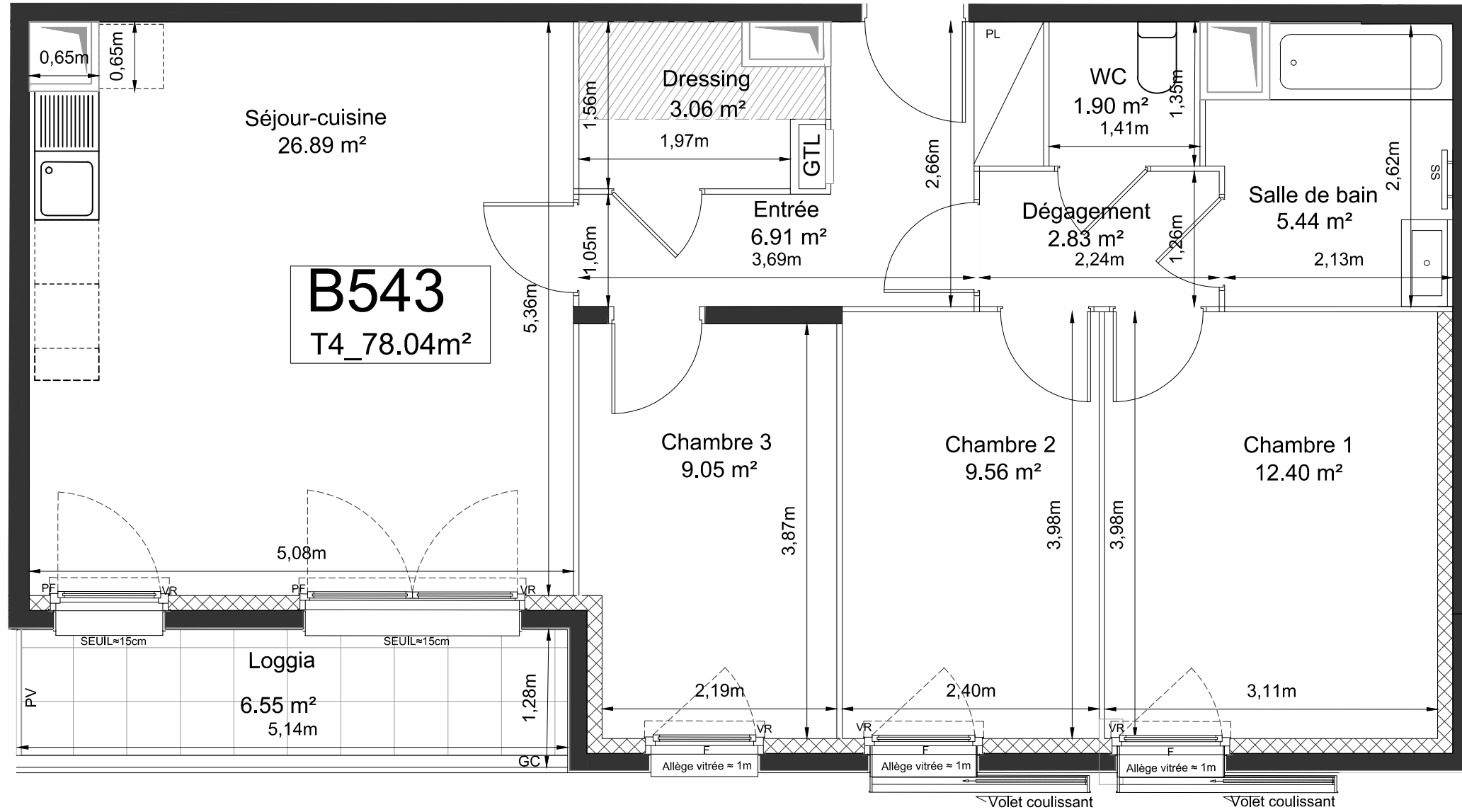
Entrée	6.91 m ²
Séjour-cuisine	26.89 m ²
Chambre 1	12.40 m ²
Chambre 2	9.56 m ²
Chambre 3	9.05 m ²
Salle de bain	5.44 m ²
WC	1.90 m ²
Dressing	3.06 m ²
Dégagement	2.83 m ²
TOTAL SURFACES HABITABLES	78.04 m²

SURFACES ANNEXES

Loggia	6.55 m ²
--------	---------------------

Atelier d'Architecture et d'urbanisme
Myriam Szwarc

DATE : Juillet 2020 INDICE : E



B543
T4_78.04m²

LEGENDE	
DGT	Dégagement
	Gaine
VR	Volet roulant
GTL	Tableau électrique
PL	Placard
	Faux-plafond / soffite ≈ 2.20m
PF	Porte-fenêtre
F	Fenêtre
Fixe	Verre fixe
SS	Sèche-serviette
GC	Garde-corps
PV	Pare-vue

NOTA :
Les surfaces de placards sont incluses dans celles des pièces attenantes. Des modifications sont susceptibles d'être apportées à ce plan en fonction des contraintes de réalisation, des nécessités techniques, réglementaires ou administratives concernant notamment les dimensions libres, les éléments d'équipements et les réseaux divers. Les retombées, les soffites, les faux plafonds ne sont pas représentés sauf ceux connus à la date d'établissement du présent plan. Les canalisations ne sont pas figurées. La végétation n'est pas contractuelle. Ce plan a été établi sur la base du Permis de Construire délivré le 18 Mars 2015.

