

Esprit NICE

**26 , Rue André Theuriet
06100 NICE**

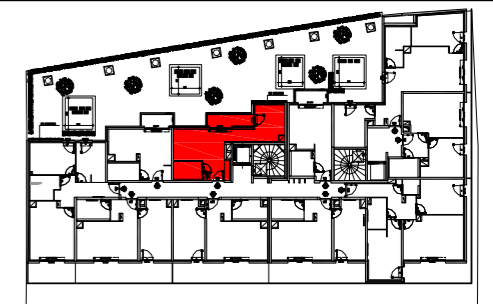
PLAN NOTAIRE

BATIMENT	A
LOT	A46a
ETAGE	R+4
TYPE	T1

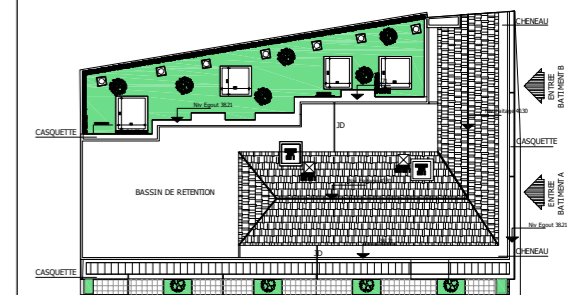
SURFACE HABITABLE	
ENTREE / SEJOUR / CUISINE	28.4 m ²
SALLE D'EAU / WC	4.3 m ²
SURFACE TOTALE HABITABLE	32.70 m²

BALCON	4.2 m ²
--------	--------------------

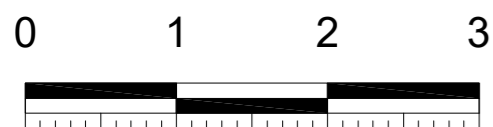
LOCALISATION



PLAN DE MASSE DE REPERAGE



 **FAUX PLAFOND H : 2.15 m**



** Des modifications sont susceptibles d'être apportées à ce plan en fonction des nécessités techniques de la réalisation, tant en ce qui concerne les dimensions libres que l'équipement, l'isolant, le doublage, etc... Les surfaces indiquées sont approximatives. Les retombées, soffites, faux plafonds, canalisations, ainsi que les équipements sont figurés à titre indicatif. Les plantations éventuelles ne sont pas contractuelles.*

15.05.2019