

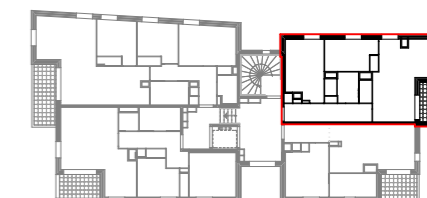
IRIGNY

8-10 rue du 11 novembre 1918
IRIGNY 69540

Logement n°: **B22** Niveau: **r+2**

Bâtiment: **B** Type: **T3a**

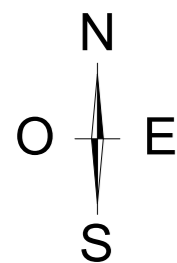
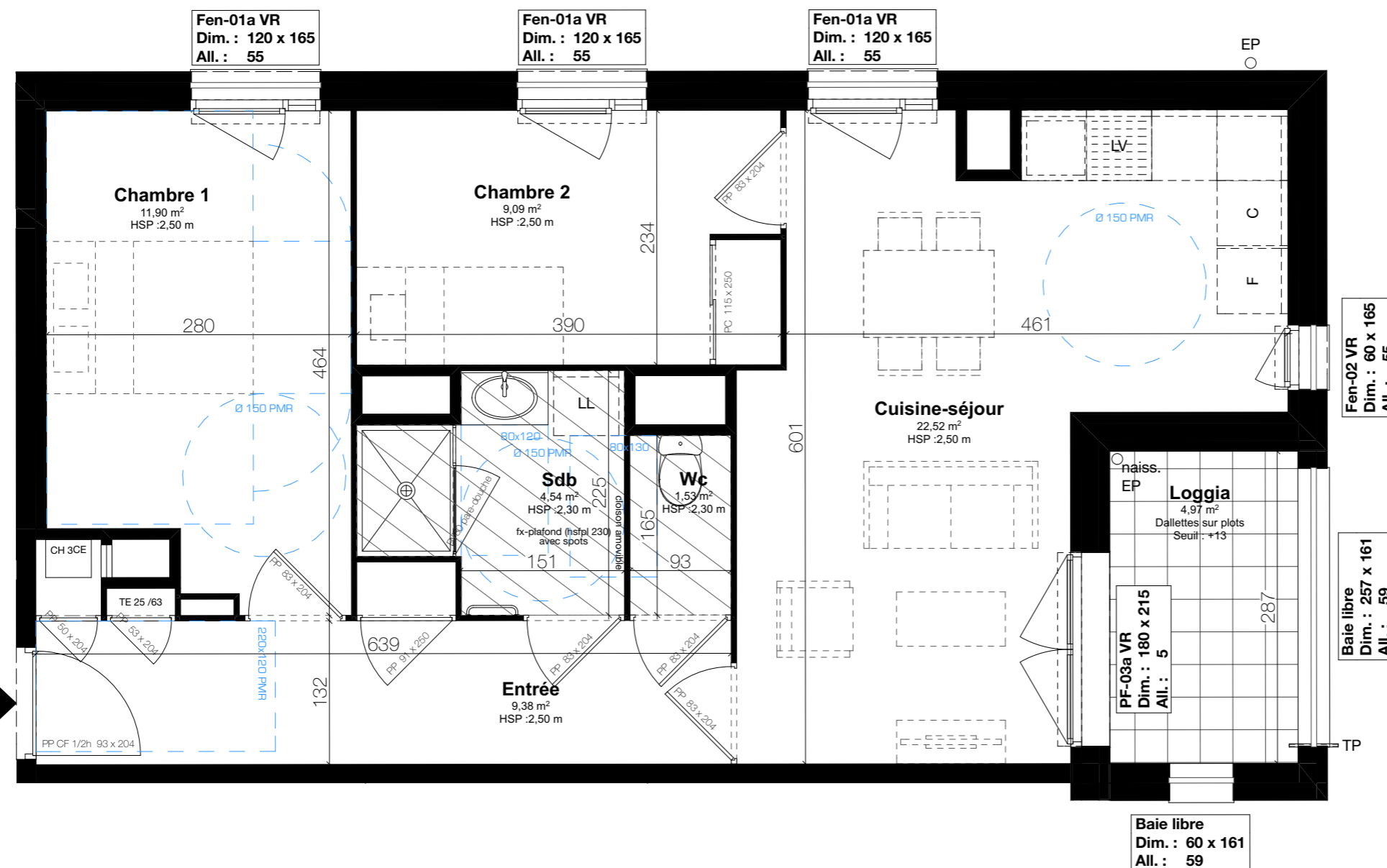
PLAN DE MASSE



SURFACES HABITABLES

Cuisine-séjour	22,52
Chambre 1	11,90
Entrée	9,38
Chambre 2	9,09
Sdb	4,54
Wc	1,53
Total surfaces habitables	58,96 m²
Loggia	4,97

Les placards sont compris dans la surface des pièces
Date: 11/04/2019



Nota: DES MODIFICATIONS SONT SUSCEPTIBLES D'ÊTRE APPORTÉES À CE PLAN EN FONCTION DES NÉCESSITÉS TECHNIQUES DE LA RÉALISATION, TANT EN CE QUI CONCERNENT LES DIMENSIONS, QUE LES ÉQUIPEMENTS SANITAIRES ET ÉLECTRIQUES (MOBILIERS ET ÉLECTROMÉNAGERS NON FOURNIS). LES SURFACES INDICUÉES SONT APPROXIMATIVES. LES RETOMBÉES, SOFFITES ET FAUX-PLAFONDS, AINSI QUE L'EMPLACEMENT DES ÉQUIPEMENTS NE SONT PAS TOUS FIGURÉS OU LE SONT À TITRE INDICATIF. LES SURFACES HABITABLES SONT CONFORMES AU DÉCRET DU 23 MARS 1997 (Art. : 4.1)