

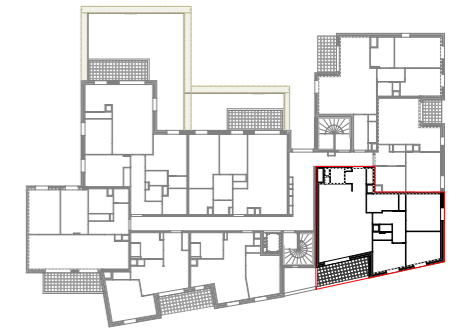
IRIGNY

8-10 rue du 11 novembre 1918
IRIGNY 69540

Logement n°: A03 Niveau: rdc

Bâtiment: A Type: T4a

PLAN DE MASSE

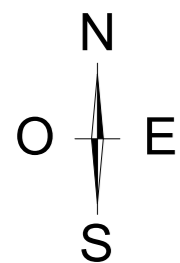
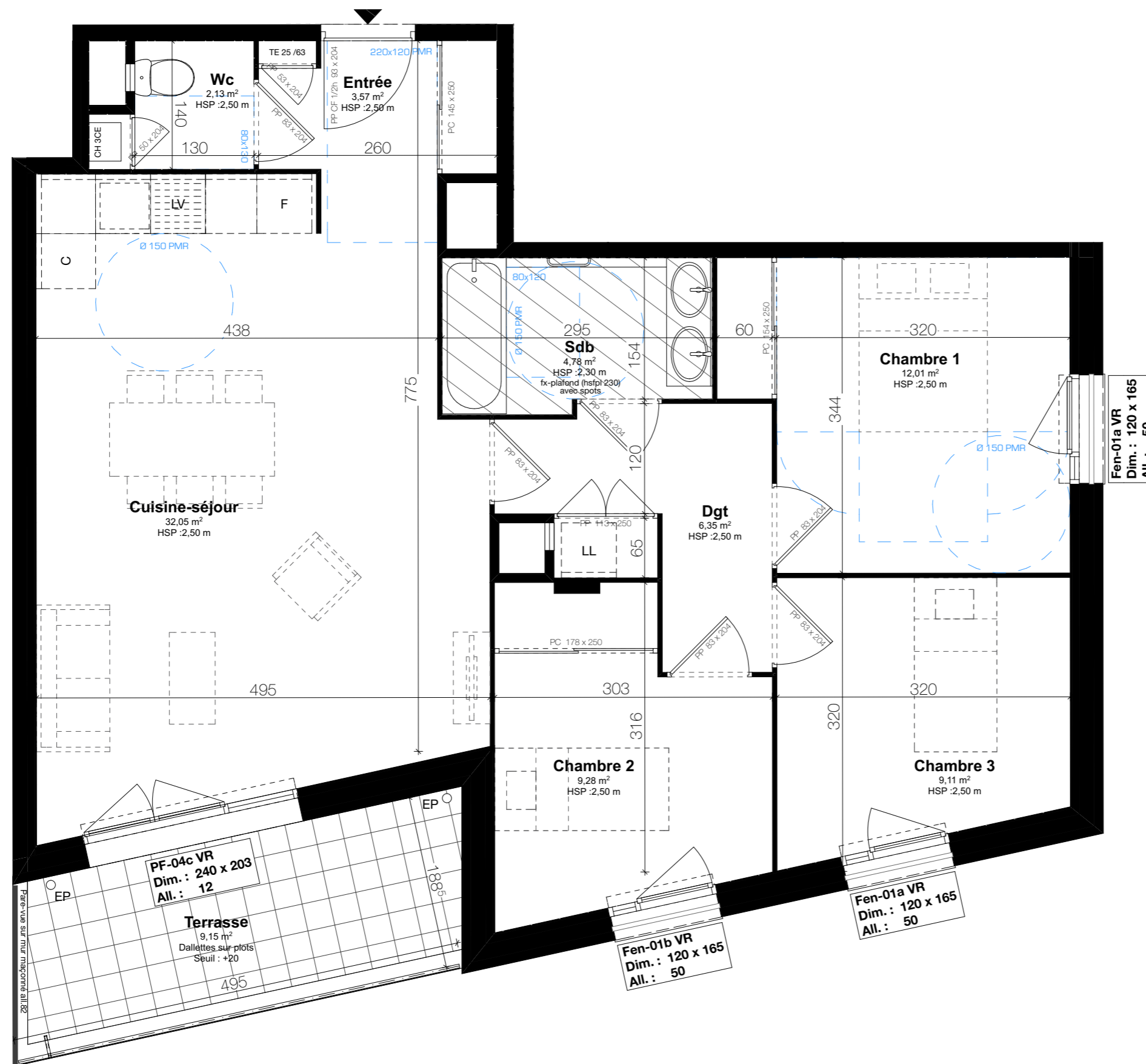


SURFACES HABITABLES

Cuisine-séjour	32,05
Chambre 1	12,01
Chambre 2	9,28
Chambre 3	9,11
Dgt	6,35
Sdb	4,78
Entrée	3,57
Wc	2,13
Total surfaces habitables	79,28 m²

Terrasse 9,15

Les placards sont compris dans la surface des pièces
Date: 05/04/2019



Nota: DES MODIFICATIONS SONT SUSCEPTIBLES D'ÊTRE APPORTÉES À CE PLAN EN FONCTION DES NÉCESSITÉS TECHNIQUES DE LA RÉALISATION, TANT EN CE QUI CONCERNENT LES DIMENSIONS, QUE LES ÉQUIPEMENTS SANITAIRES ET ÉLECTRIQUES (MOBILIERS ET ÉLECTROMÉNAGERS NON FOURNIS). LES SURFACES INDICUÉES SONT APPROXIMATIVES. LES RETOMBÉES, SOFFITES ET FAUX-PLAFONDS, AINSI QUE L'EMPLACEMENT DES ÉQUIPEMENTS NE SONT PAS TOUS FIGURÉS OU LE SONT À TITRE INDICATIF. LES SURFACES HABITABLES SONT CONFORMES AU DÉCRET DU 23 MARS 1997 (Art. : 4.1)