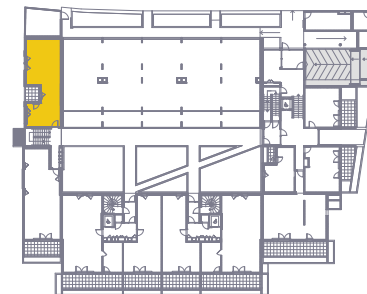


LÉGENDE

F	FENÊTRE	VR	VOLET ROULANT ÉLECTRIQUE	mc	MASQUETTE CARRELÉE	⊕	PRISE 16 A
PF	PORTE-FENÊTRE	VD	VIDÉOPHONE	EP	DESCENTE EAU PLOUVIALE	⊕110	PRISE 16A À 110 CM DU SOL
OB	FENÊTRE OSCILLO-BATTANT	TH	THERMOSTAT	—	PAROI DE DOUCHE	⊕S	PRISE SPÉCIALISÉE 16 A
⋯	FAUX-PLAFOND	DJ	DÉTECTEUR ET AVERTISSEUR AUTONOME DE FUMÉE	—	APPAREIL DE CHAUFFAGE	▽	PRISE 32 A
---	COFFRE VR	EV	EMPLACEMENT ÉVIER	—	SÈCHE-SERVLETTE	⊕	PRISE POUR LA HOTTE
⊞	TABLEAU ÉLECTRIQUE	R	EMPLACEMENT RÉFRIGÉRATEUR	VP	VANTAIL PRINCIPAL	⊕SP	PRISE POUR LA HOTTE EN PLAFOND
⊞	CHAUDIÈRE GAZ	C	EMPLACEMENT CUISSON	⊗	PLAFONNIER	⊕	PRISE TV
⊞	ROBINET DE PUISSAGE	LV	EMPLACEMENT LAVE-VAISSELLE	⊞	APPLIQUE	⊕	PRISE TÉLÉPHONE RJ45
⊞	ALIMENTATION EAU FROIDE + ÉVACUATION	LL	EMPLACEMENT LAVE-LINGE	⊗	SPOT	⊕ET	PRISE ÉTANCHE 16 A

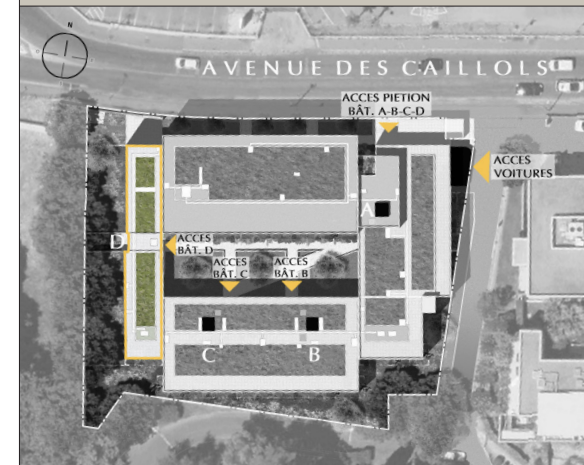


**BNP PARIBAS
IMMOBILIER**

44 Bd DE DUNKERQUE
13002 MARSEILLE
TÉL: 04.91.75.51.55

LE CINQUANTE

50 AVENUE DES CAILLOLS . 13012 MARSEILLE



BÂT. D **RDC** **TYPE T3** **LOT D.11**

SÉJOUR / CUISINE	24.47 m ²
CHAMBRE 1	11.32 m ²
CHAMBRE 2 (y COMPRIS PLACARD)	09.03 m ²
SALLE D'EAU	04.50 m ²
WC (y COMPRIS PLACARD)	01.82 m ²
DÉGAGEMENT	06.86 m ²

SURFACE HABITABLE TOTALE **58.00 m²**

LOGGIA 04.65 m²



FAIT À :

LE :

L'ACQUÉREUR

NOTA : LES SURFACES ET LES COTES PEUVENT VARIER DE 5% (CINQ POUR CENT) EN FONCTION DES TECHNIQUES DE CONSTRUCTION CHOISIES. LES DIMENSIONS INDIQUÉES SONT LES COTES PRINCIPALES. LES RETOMBÉES DE FAUX-PLAFOND ET LES PLACARDS, POURRONT ÊTRE DÉPLACÉS EN FONCTION DES SOLUTIONS TECHNIQUES RETENUES ET DE LEURS IMPÉRATIFS. LE PLACARD ACCUEILLANT LA CHAUDIÈRE EST ÉQUIPÉ EN PIED DE NOURRICES DE DISTRIBUTION.

1/1

CODE 4

20.02.2020