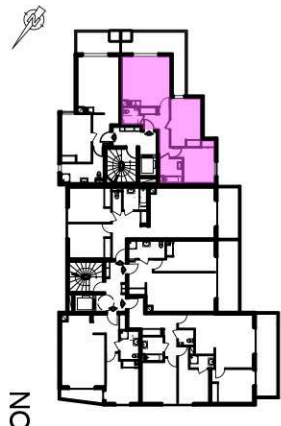


49, avenue Reine Victoria
06000 NICE

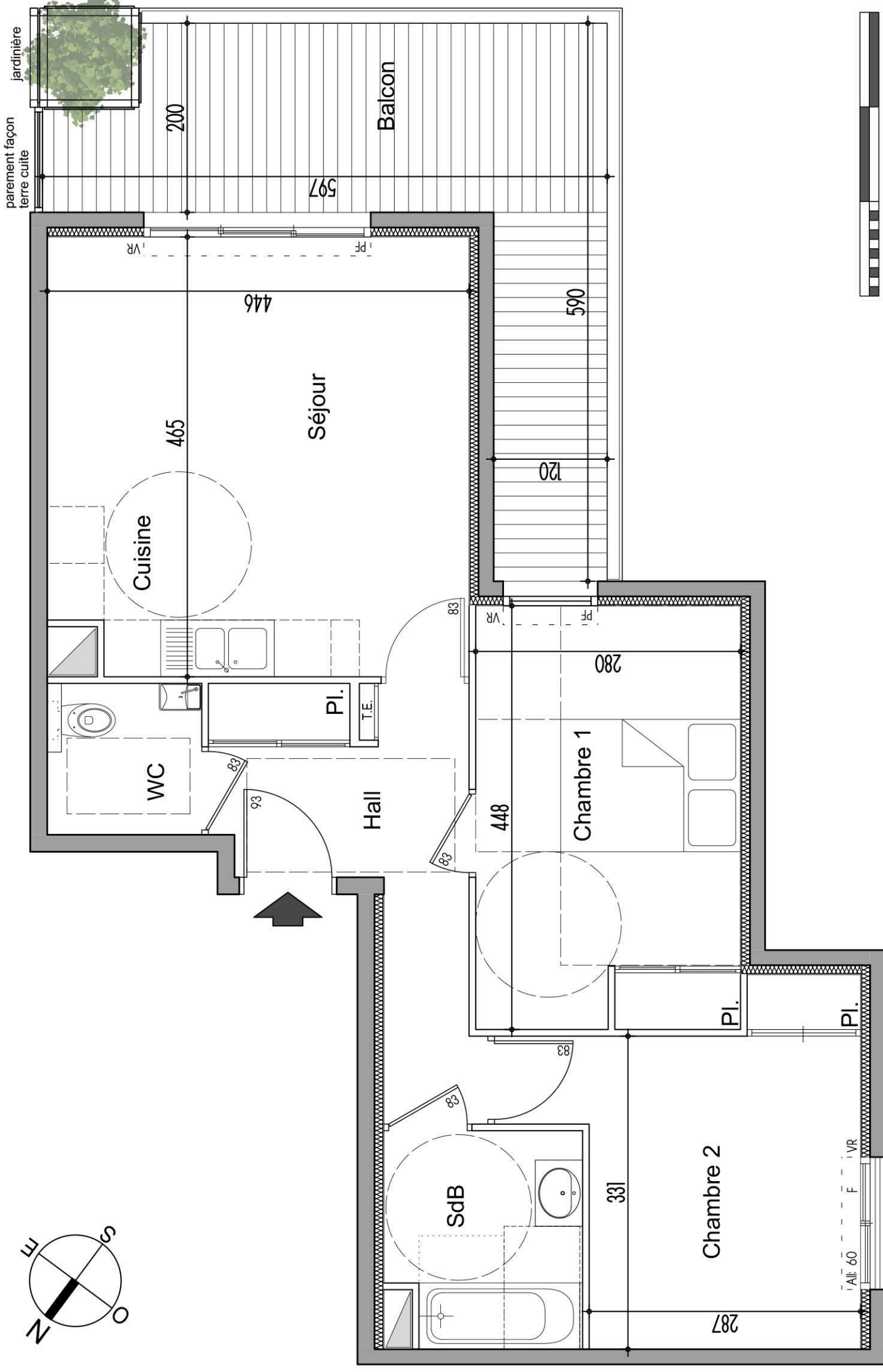
LOCALISATION



Bâtiment B. 3 Pièces B. 31 3ème Etage

Hall + Placard	7,75 m ²
Séjour / Cuisine	20,40 m ²
Chambre 1 + Placard	12,40 m ²
Chambre 2 + Placard	11,15 m ²
Salle de Bains	4,60 m ²
WC	2,60 m ²
Total Surfaces Habitables	58,90 m²
Balcon	15,70 m ²

PLAN MASSE DE REPERAGE



" Des modifications sont susceptibles d'être apportées à ce plan en fonction des nécessités techniques de la réalisation, tant en ce qui concerne les dimensions libres que l'équipement, l'isolant, le doublage, etc... Les surfaces indiquées sont approximatives. Les retombées, soffites, faux-plafonds, canalisations, ainsi que les équipements sont figurés à titre indicatif. Les plantations éventuelles ne sont pas contactuelles."